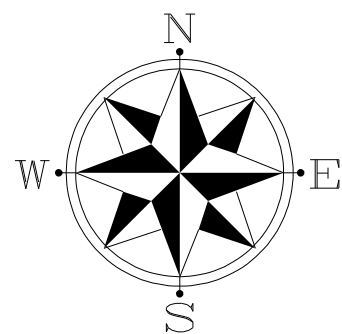
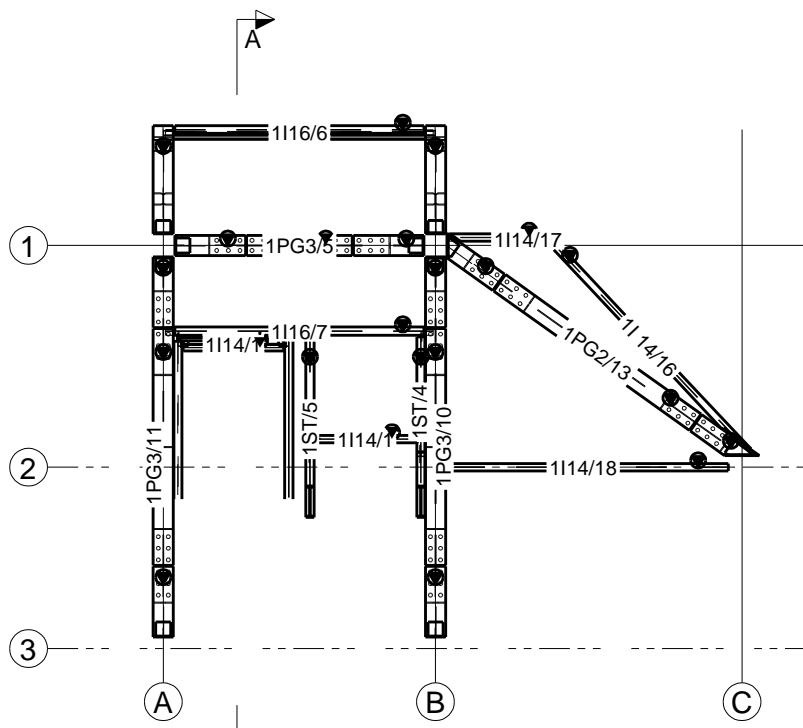


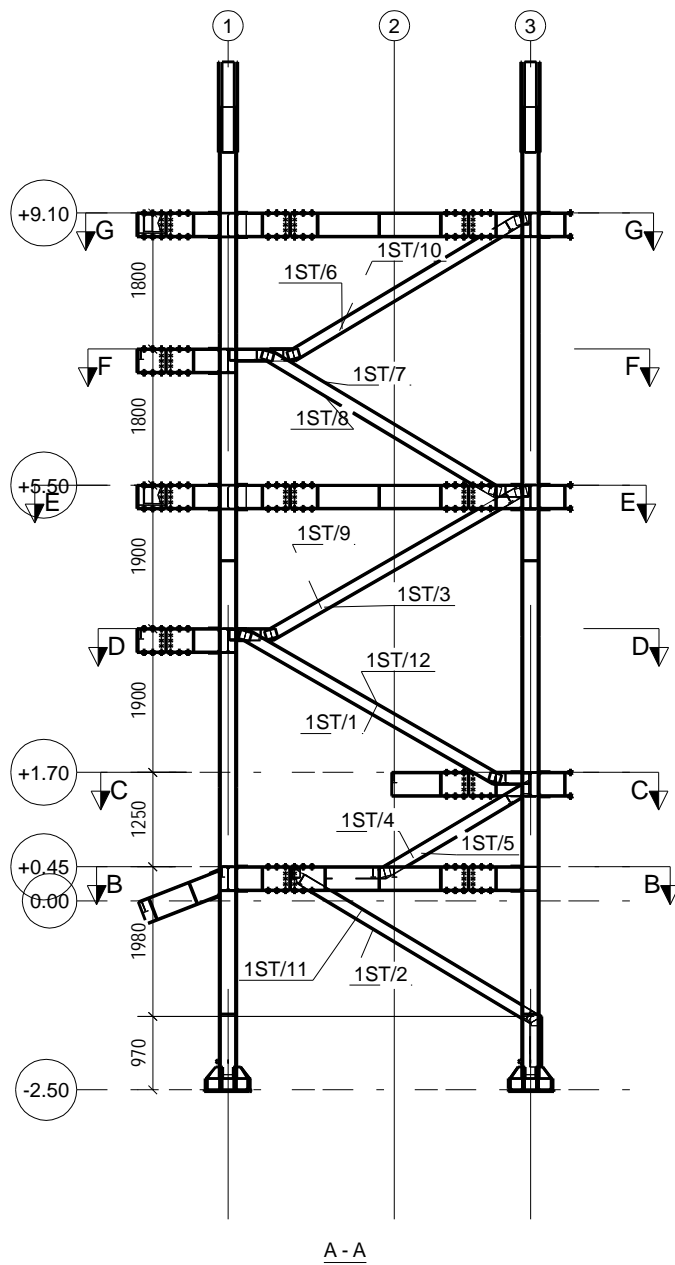
PLAN -2.50  
1:75



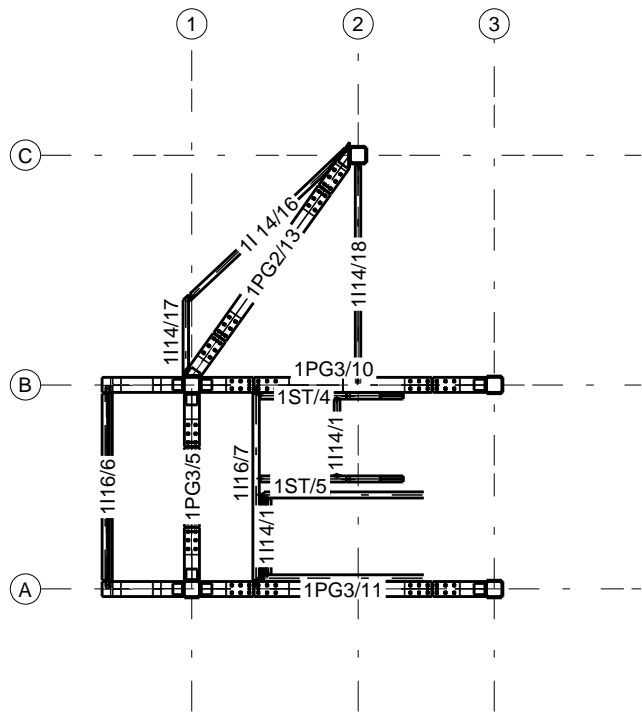
REV.	01	1394-12-10	Rad.Engineer	Rad.Engineer	Rad.Engineer
Phase Number:	Created date:	Modeled By:	Checked By:	Project Manager:	
DESCRIPTION:	PROJECT TITLE:		CONTRACTOR:		
SCALE:	3 مجتمع مسكوني اندیشه فاز 3				
UNIT:	mm	OWNER:	جناب آقای حضرتگل رسا		
FIELD:	Structure	CONSULTANT:	جناب آقای مهندس باوري		
PHASE:	01	DRAWING TITLE:			
		Collumns'S Key Plan For 01Th Part			
Project No.:		- PH. 01	R. 0	1/1	



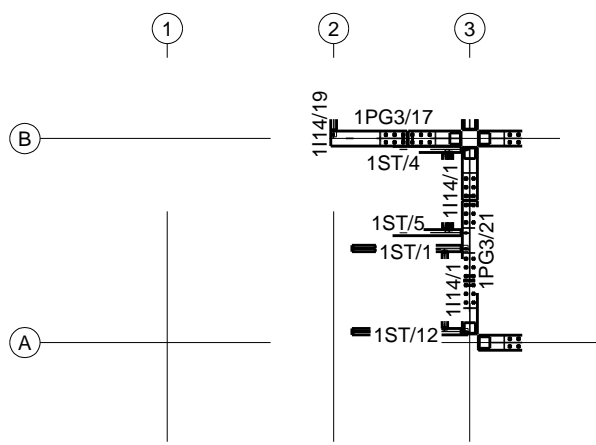
PLAN +0.45  
1:75



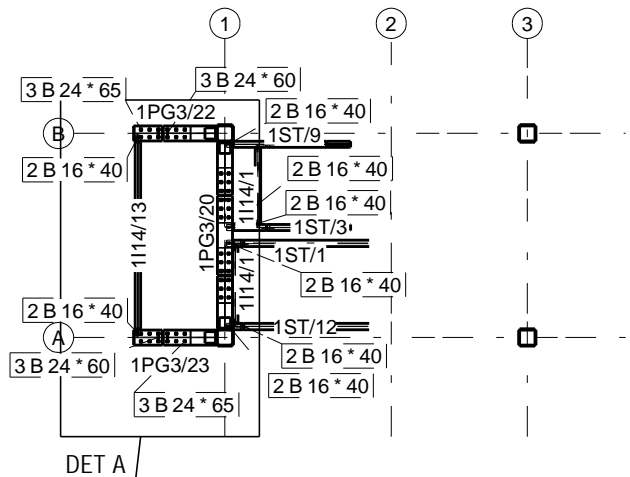
A-A



B-B

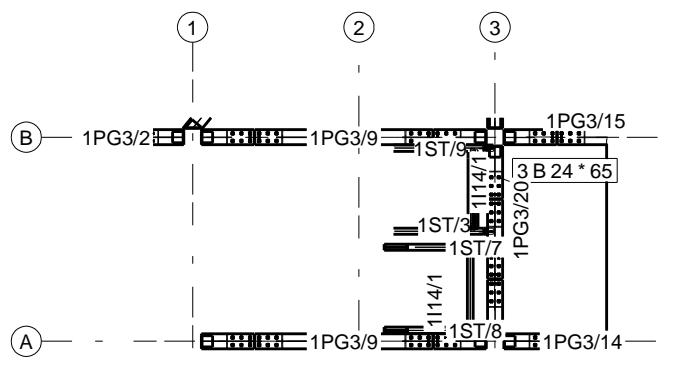


C-C

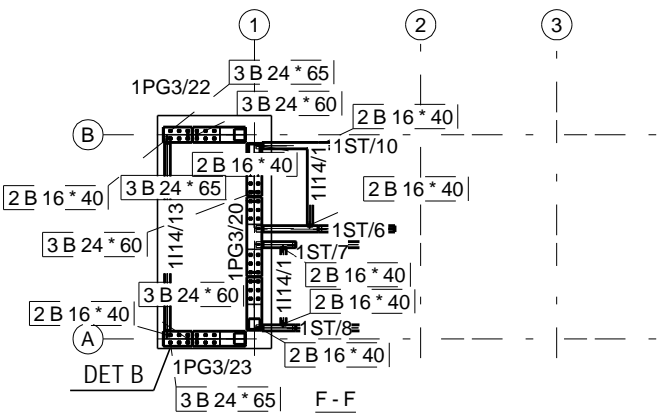


DET A

D-D

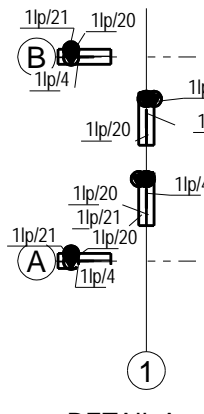


E-E

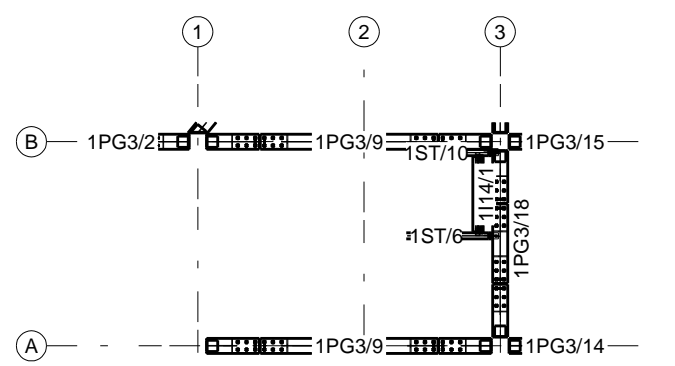


DET B

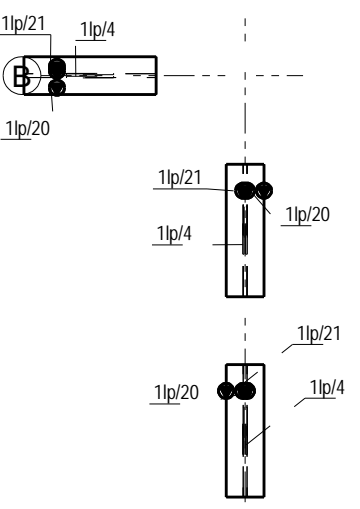
F-F



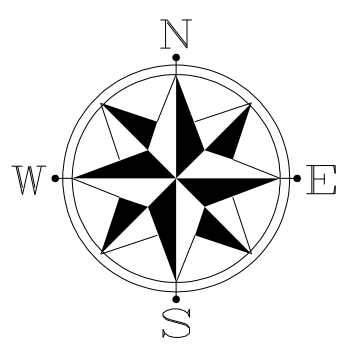
DETAIL A



G-G



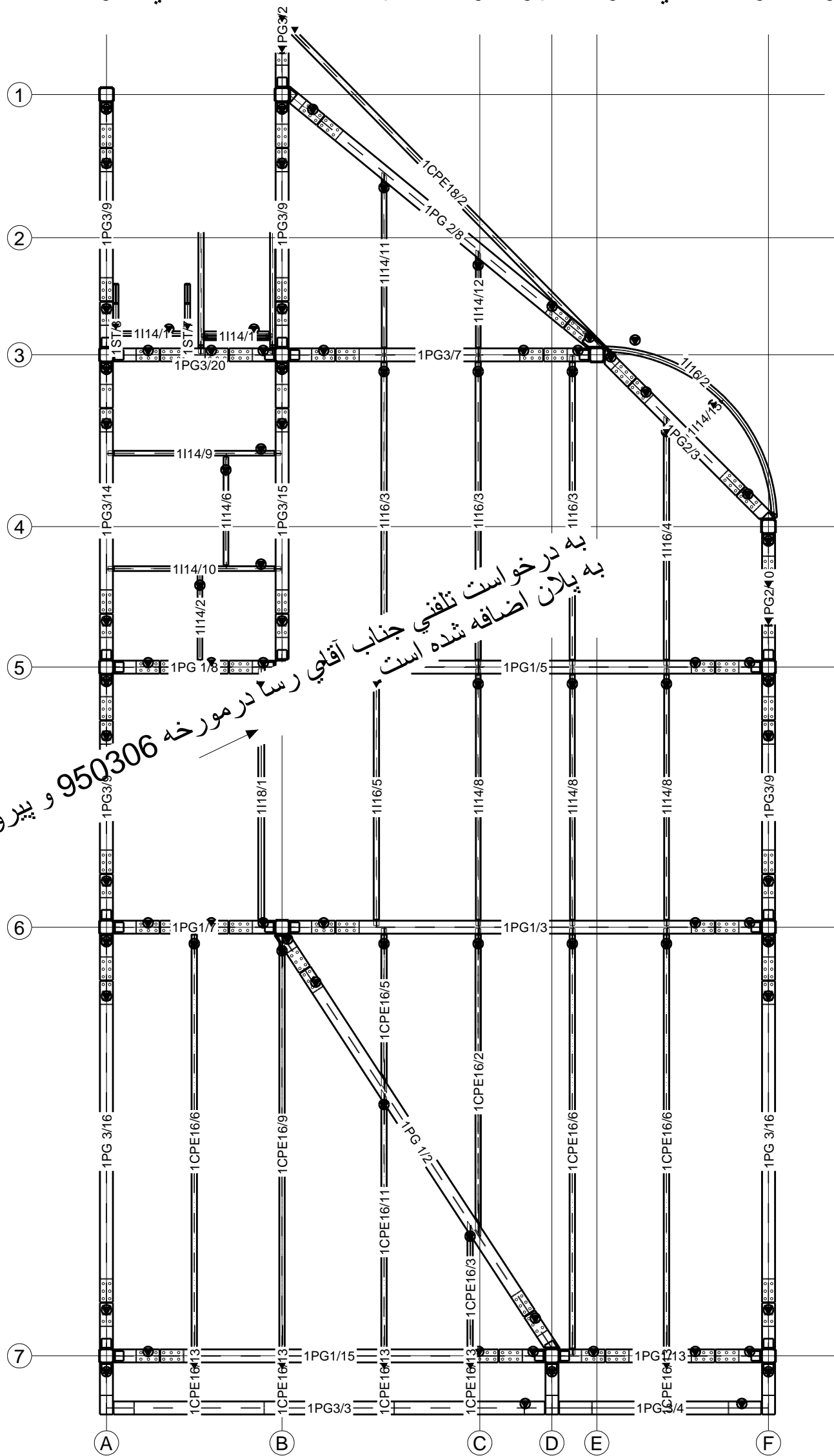
DETAIL B



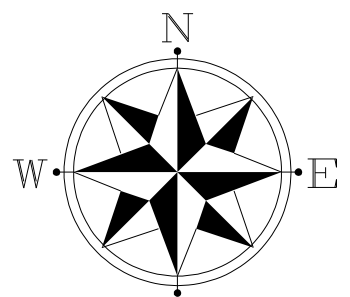
0	01	1394-12-10	Rad.Engineer	Rad.Engineer	Rad.Engineer
REV.	Phase Number:	Created date:	Modeled By:	Checked By:	Project Manager:
DESCRIPTION:	PROJECT TITLE:		CONTRACTOR:		
SCALE:	3 مجتمع مسكوني انديشه فاز 3				
UNIT:	mm		OWNER: جناب آفای حضرتگل رسا		
FIELD:	Structure		CONSULTANT: جناب آفای مهندس یاورى		
PHASE:	01		DRAWING TITLE: Plan +0.45&Stair Key Plan		
Project No.:		- PH. 01	R. 0	1/1	

توجه: پیروی درخواست تلفنی جناب آقای رسا  
 در مورخه 941210 مبنی بر اجرای قسمت تیرقوسی سقف 9.10  
 در تراز 5.50، لذا تیرقوسی مذکور به همراه آی پی میانی  
 در تراز مذکور که در نقشه های سازه مشاور اجرا نشده بود، نسبت به نقشه های سازه  
 اعمال گردید.

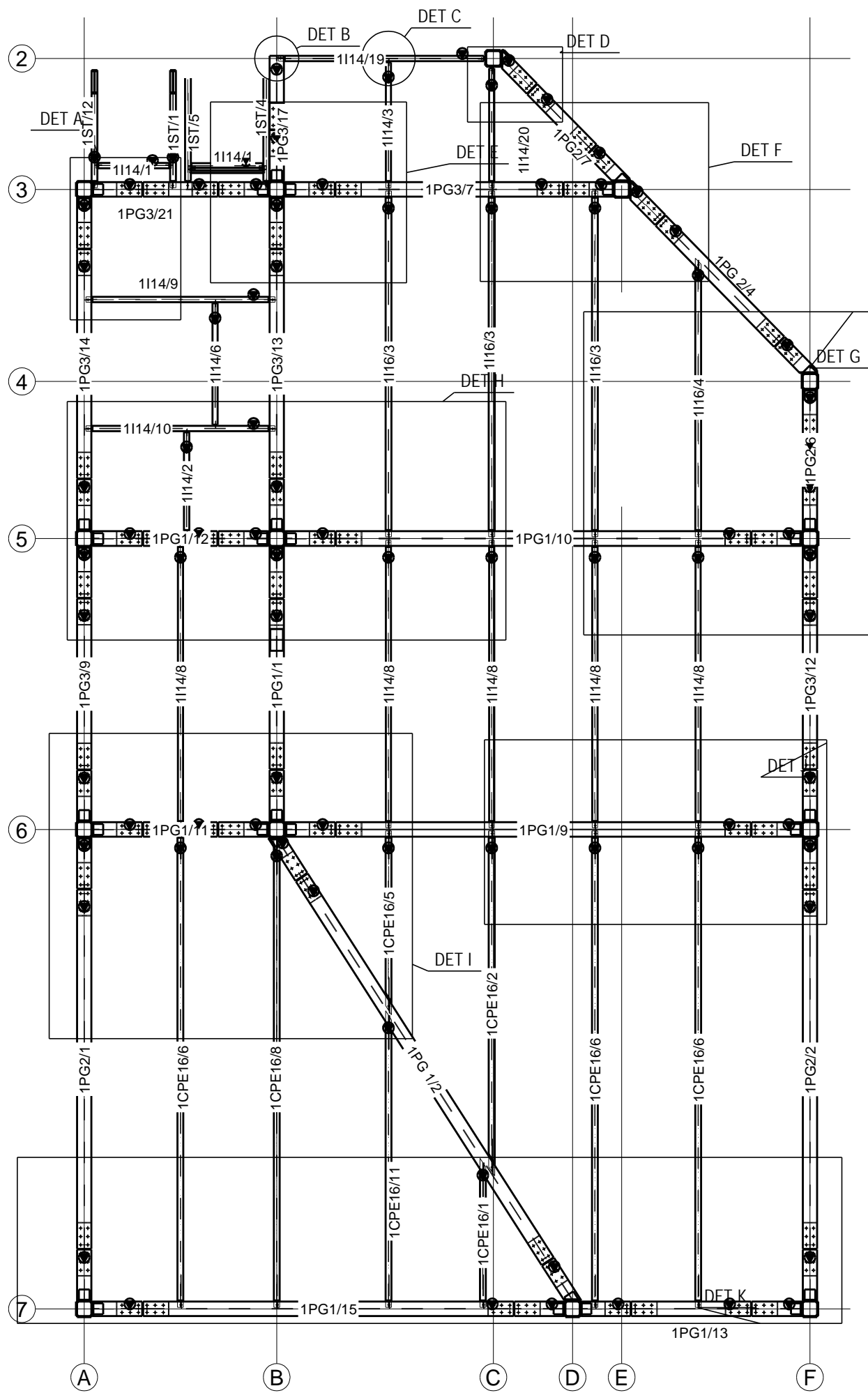
به درخواست تلفنی جناب آقای رسا در مورخه 950306 و پیروی مکالمات تلفنی  
 به پلان اضافه شده است



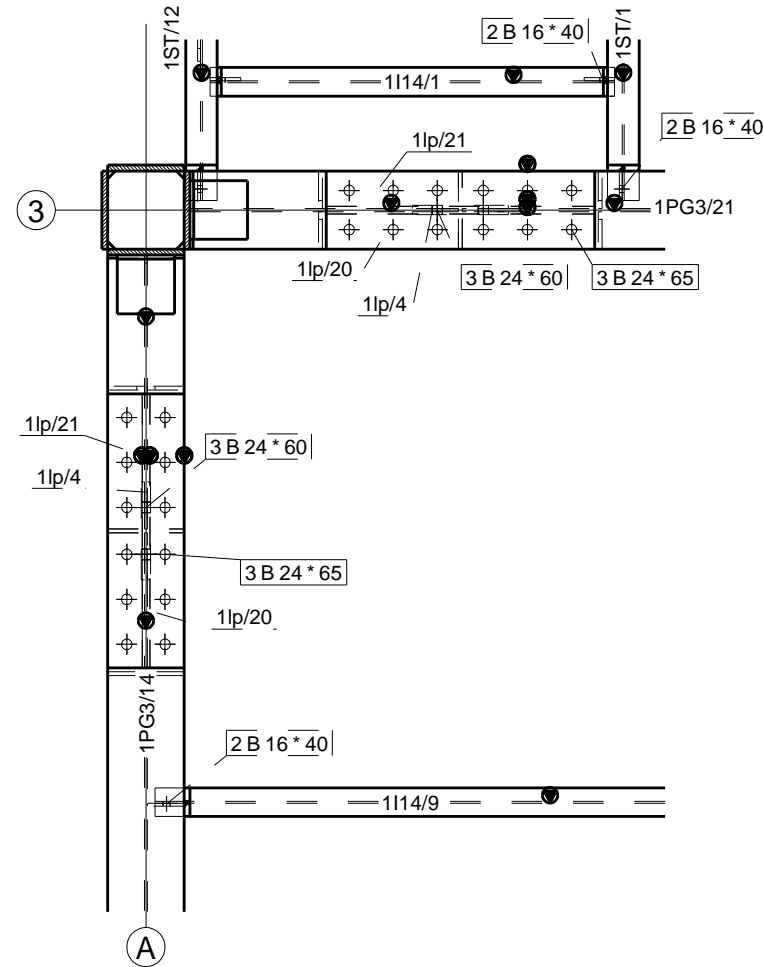
PLAN +5.50  
 1:75



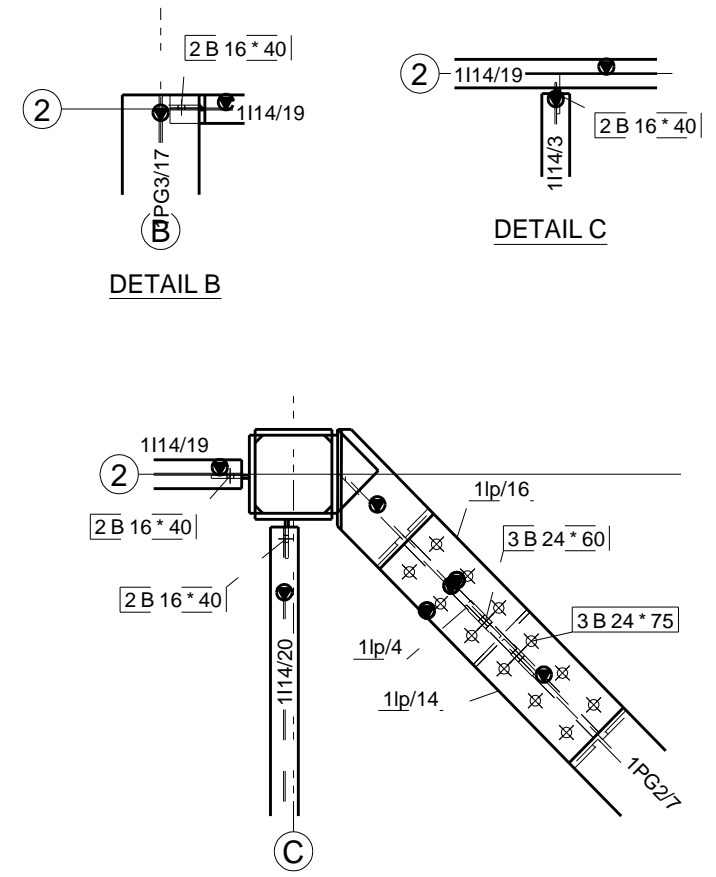
1	01	1395-03-06	Rad.Engineer	Rad.Engineer	Rad.Engineer
0	01	1394-12-10	Rad.Engineer	Rad.Engineer	Rad.Engineer
REV.	Phase Number:	Created date:	Modeled By:	Checked By:	Project Manager:
DESCRIPTION	PROJECT TITLE:		CONTRACTOR:		
SCALE:	3		مجتمع مسکونی اندیشه فاز 3		
N.T.S			جناب آقای حضرتگل رسا		
UNIT:	mm		OWNER:		
FIELD:	Structure		CONSULTANT:		
PHASE :	01		DRAWING TITLE:		
	Plan +5.50		جناب آقای مهندس یآوری		
Project No.:	- PH. 01		R. 1		1/1



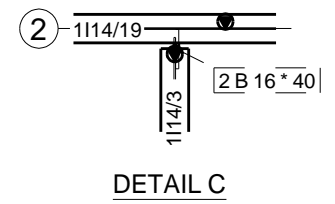
PLAN +1.70  
1:75



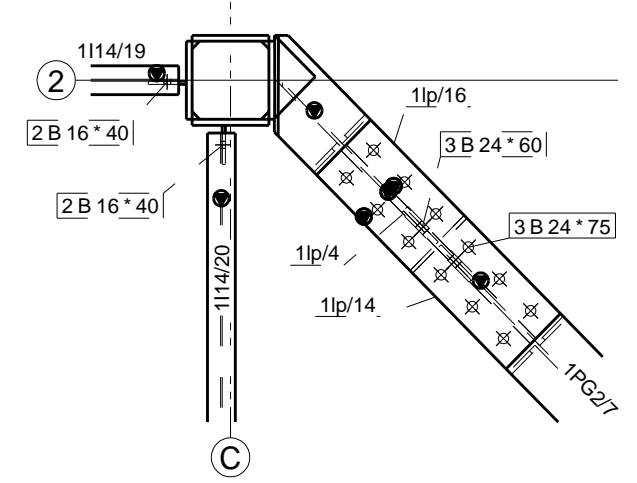
DETAIL A



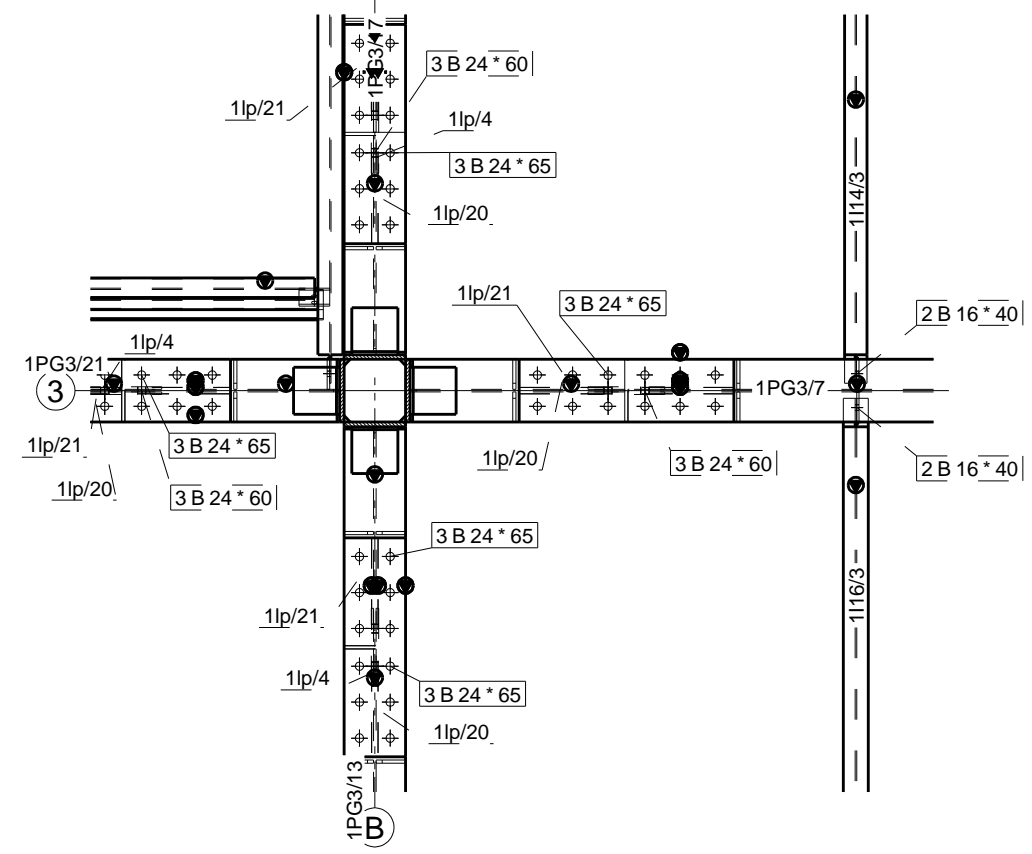
DETAIL B



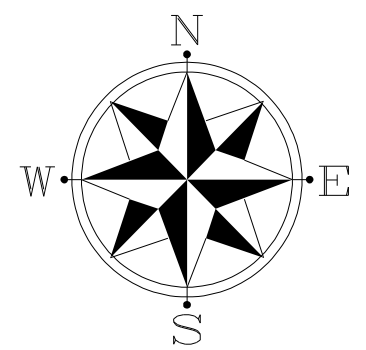
DETAIL C



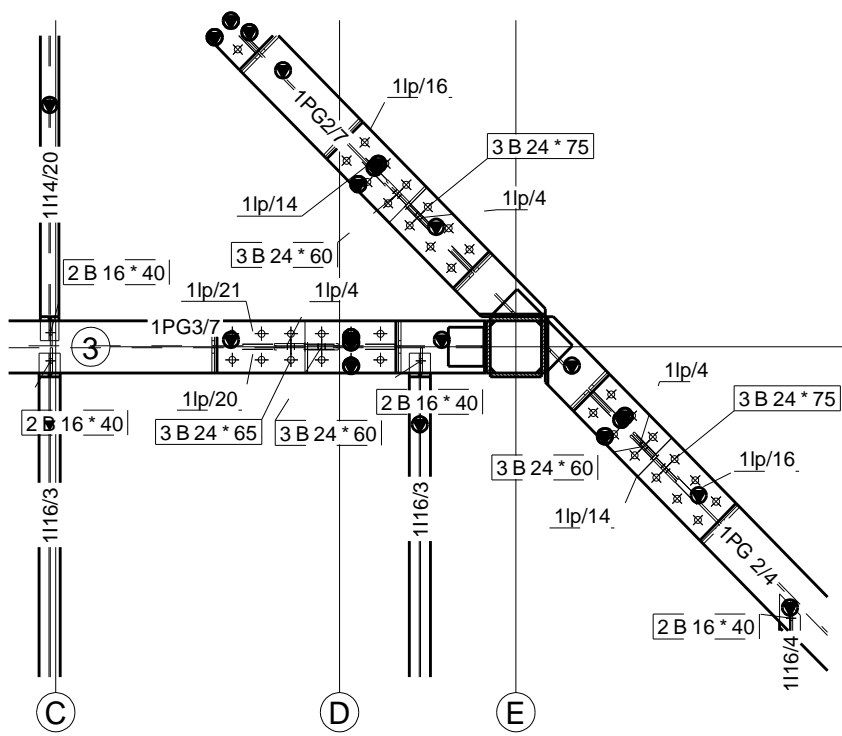
DETAIL D



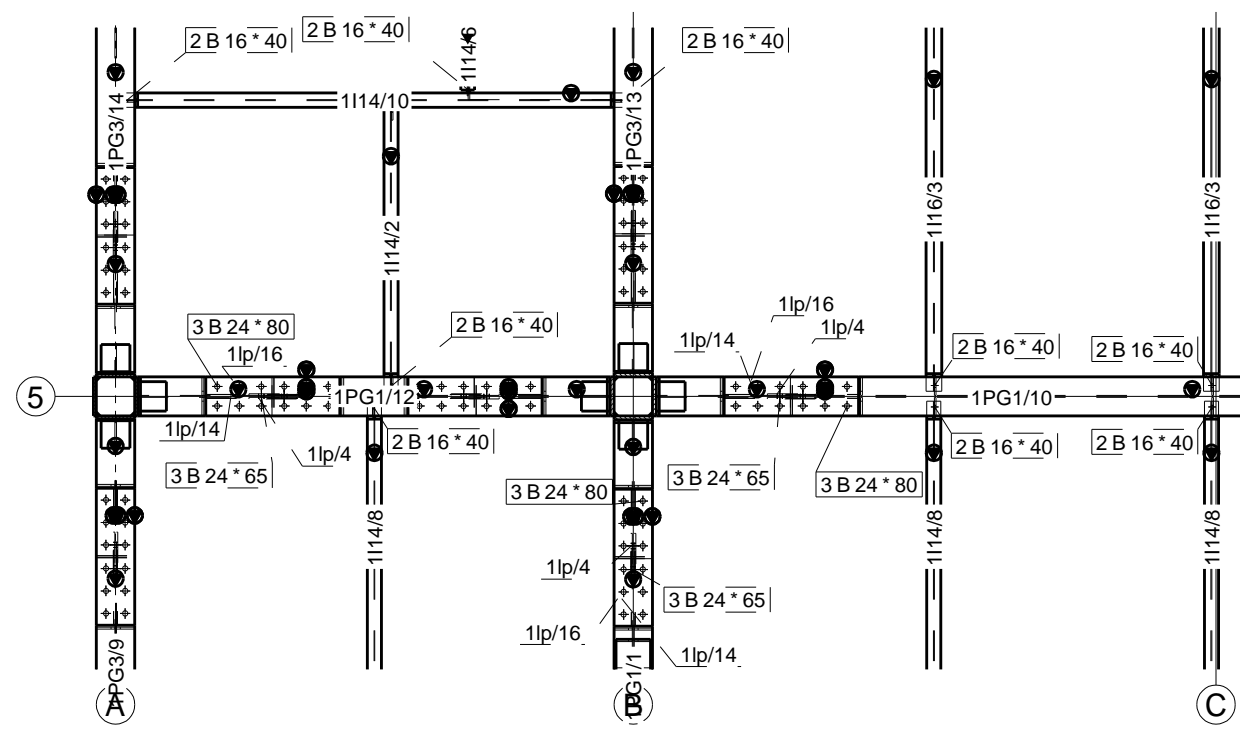
DETAIL E



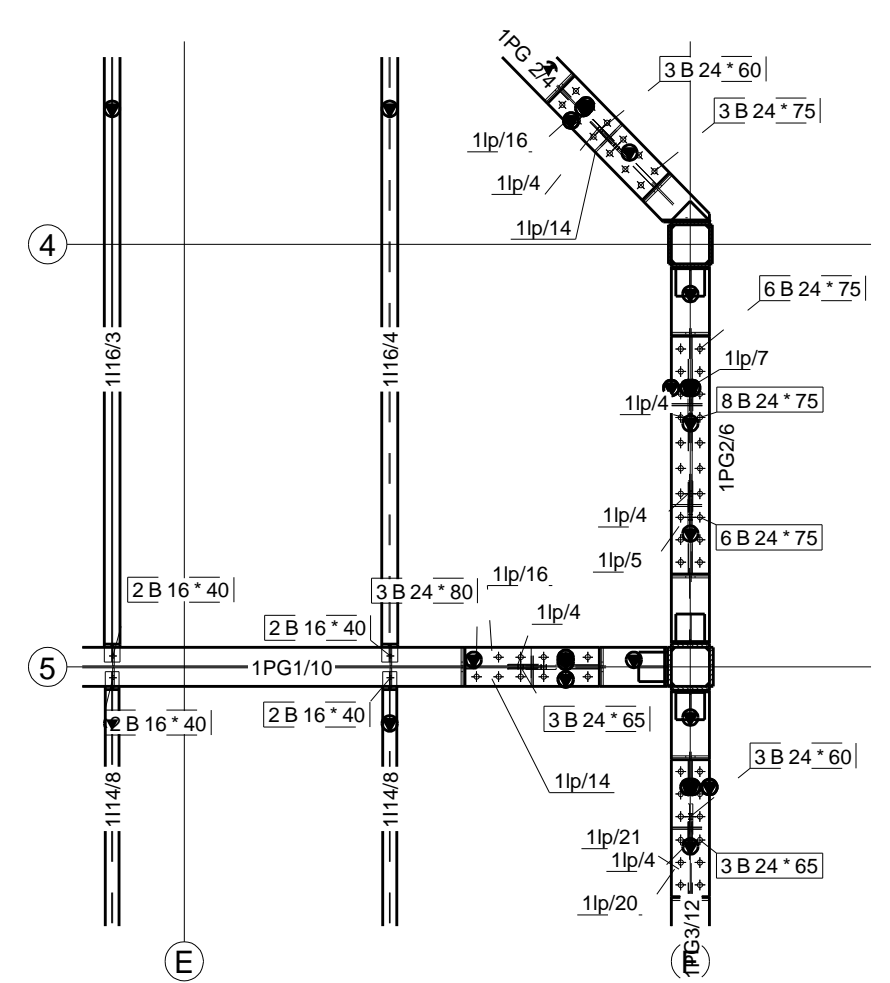
0	01	1394-12-27	Rad.Engineer	Rad.Engineer	Rad.Engineer
REV.	Phase Number:	Created date:	Modeled By:	Checked By:	Project Manager:
DESCRIPTION	PROJECT TITLE:		CONTRACTORE:		
SCALE:	3 مجتمع مسكوني انديشه فاز 3				
UNIT:	mm	OWNER:	جناب آقاي حضرتگل رسا		
FIELD:	Structure	CONSULTANT:	جناب آقاي مهندس ياورى		
PHASE:	01	DRAWING TITLE:	Loose Part & Bolt Plan +1.70		
Project No.:		PH. 01	R. 0	1/3	



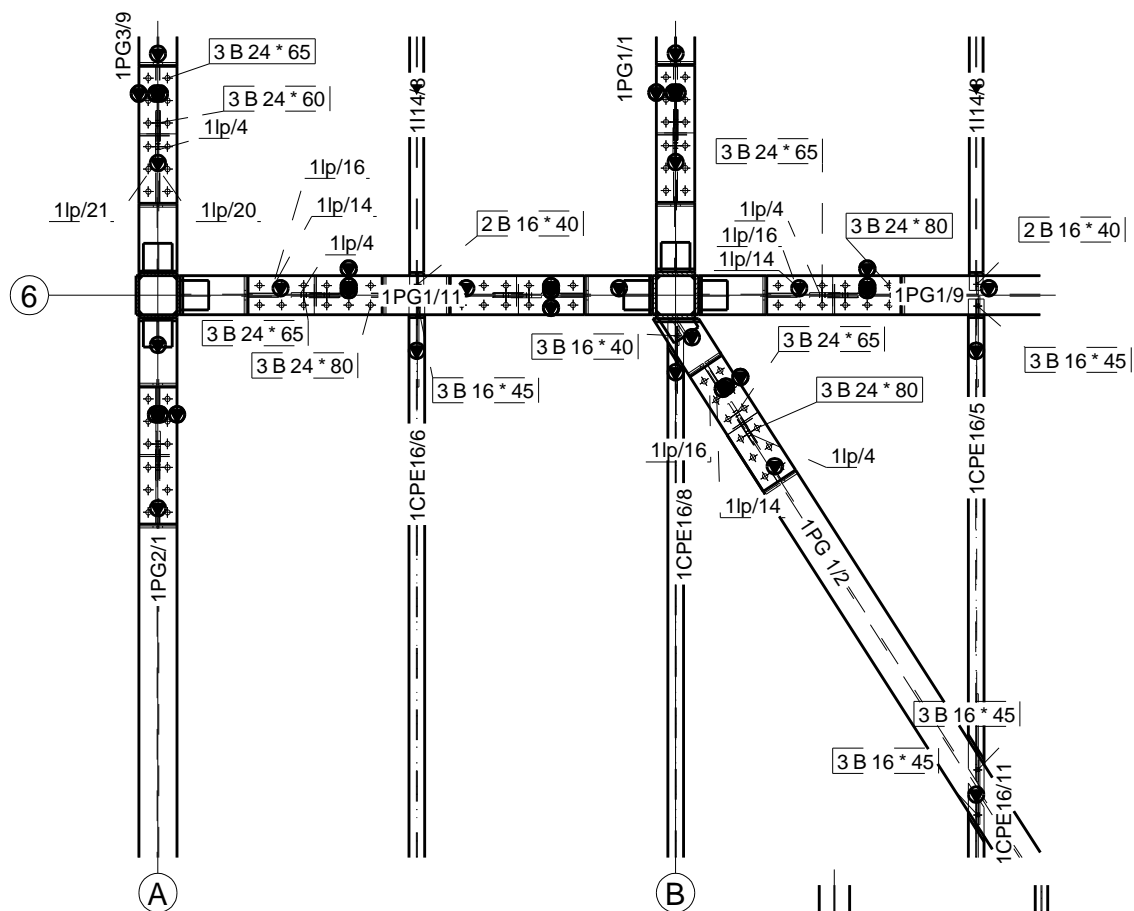
DETAIL F



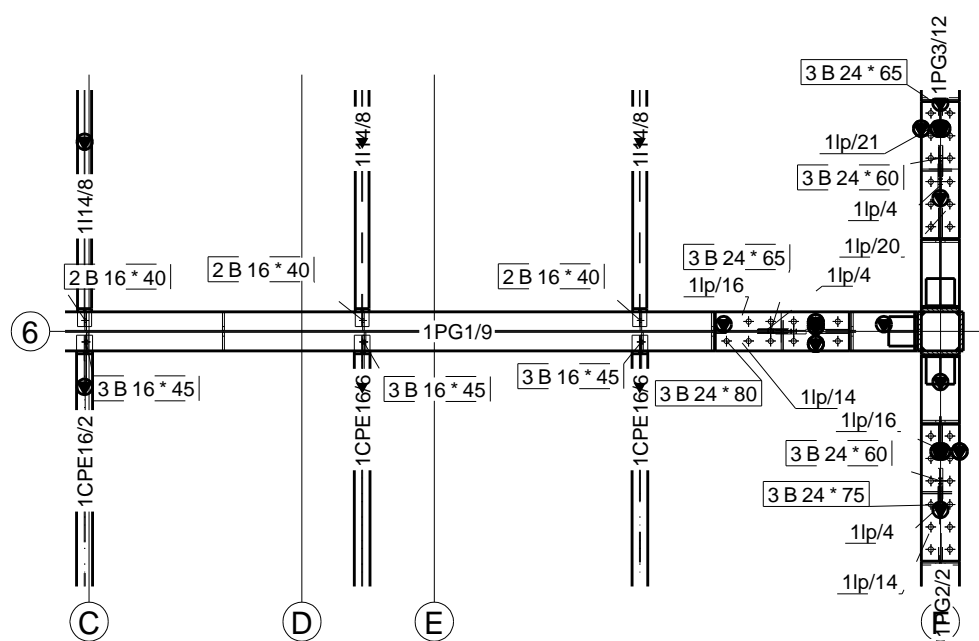
DETAIL H



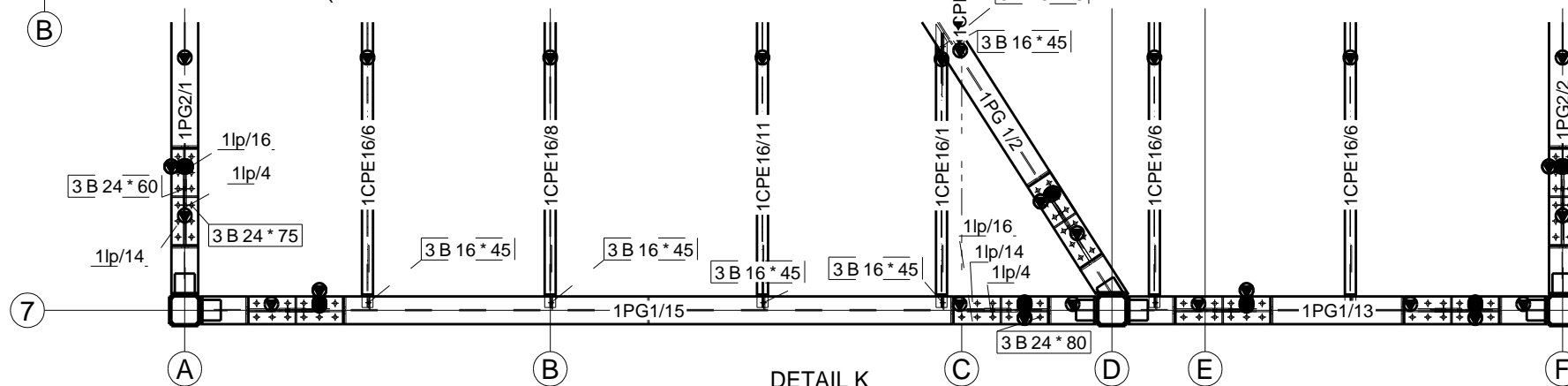
DETAIL G



DETAIL I

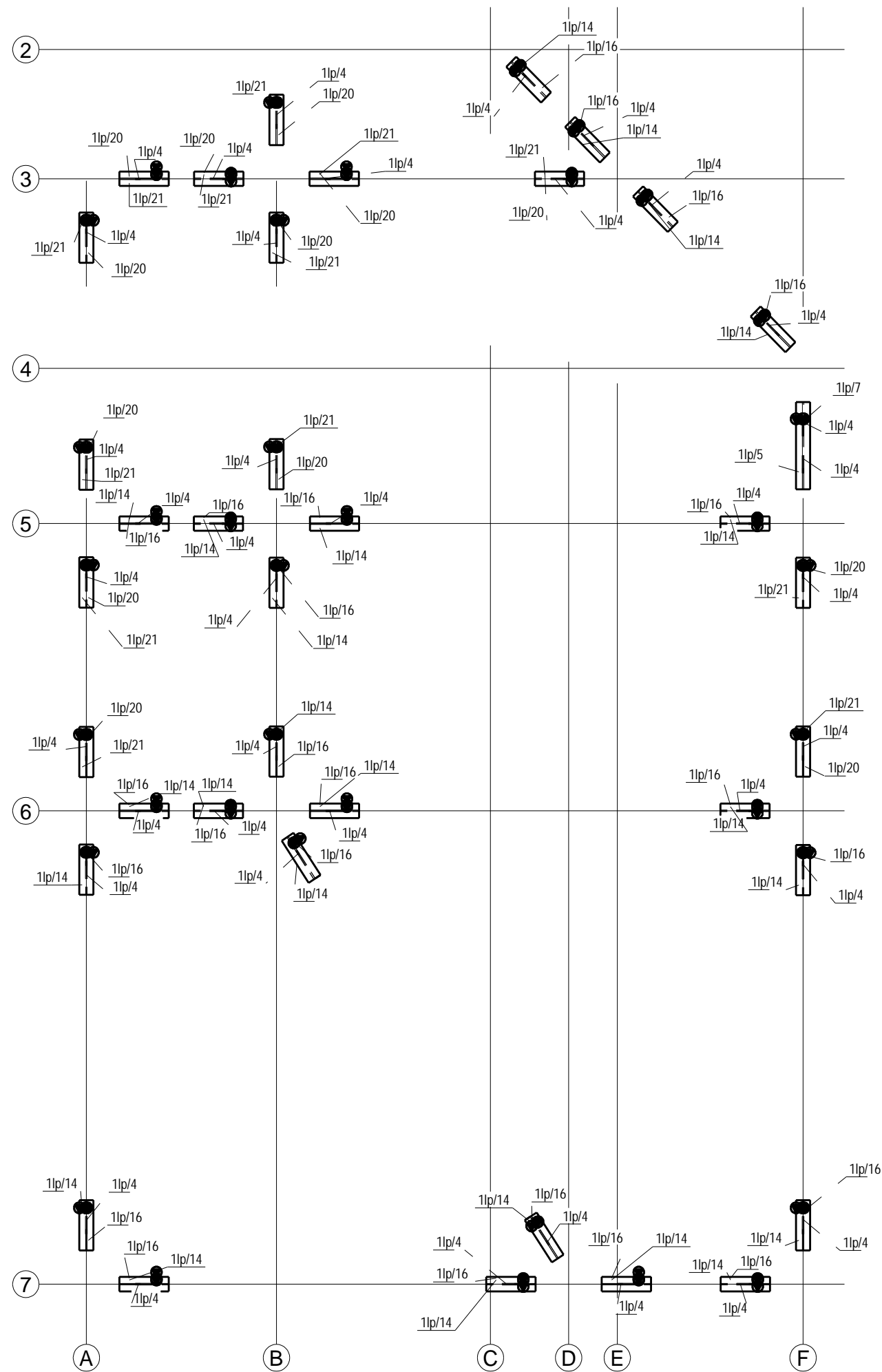


DETAIL J

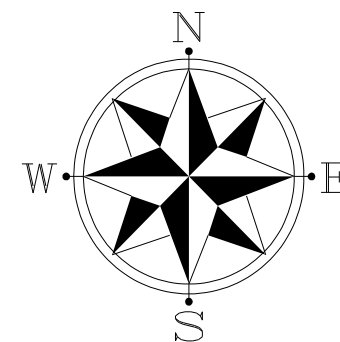


DETAIL K

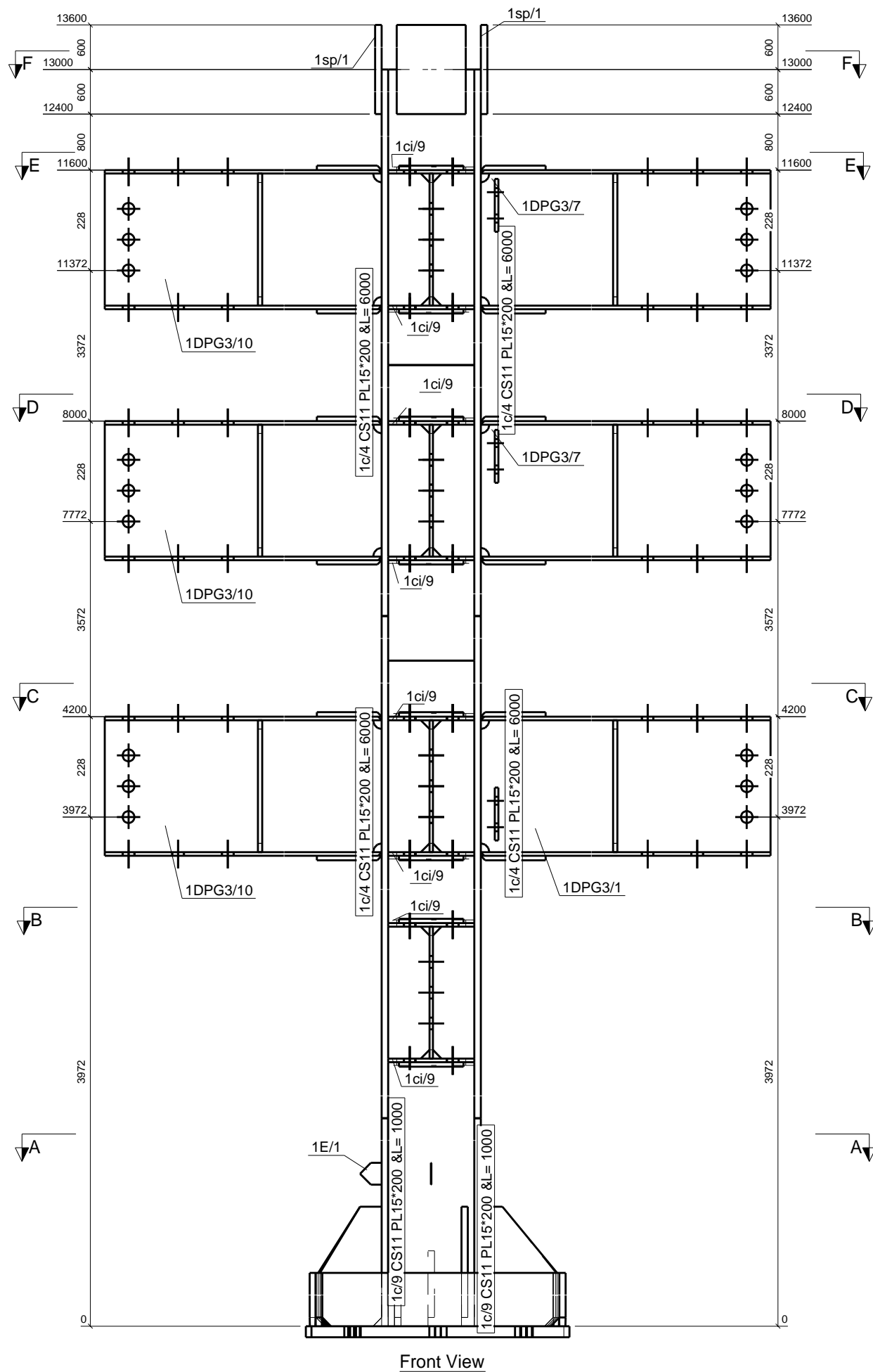
0	01	1394-12-27	Rad.Engineer	Rad.Engineer	Rad.Engineer
REV.	Phase Number:	Created date:	Modeled By:	Checked By:	Project Manager:
DESCRIPTION	PROJECT TITLE:		CONTRACTOR:		
SCALE:	N.T.S				
UNIT:	mm		OWNER: جناب آقاي حضرتگل رسا		
FIELD:	Structure		CONSULTANT: جناب آقاي مهندس ياورى		
PHASE:	01		DRAWING TITLE: Loose Part & Bolt Plan +1.70		
Project No.:		- PH. 01		R. 0	2/3



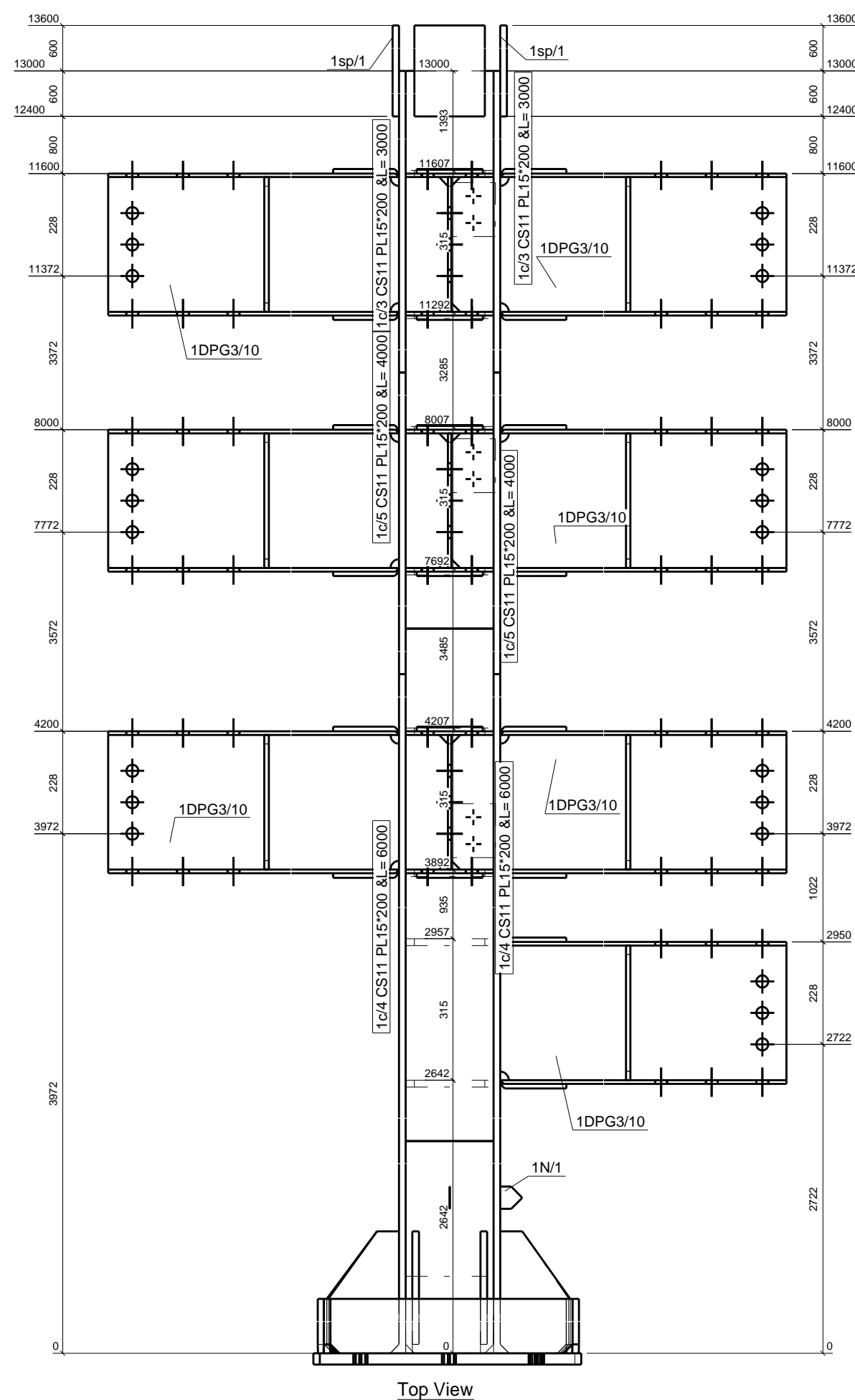
1:75



0	01	1394-12-27	Rad.Engineer	Rad.Engineer	Rad.Engineer
REV.	Phase Number:	Created date:	Modeled By:	Checked By:	Project Manager:
DESCRIPTION	PROJECT TITLE:		CONTRACTOR:		
SCALE:	3 مجتمع مسكوني انديشه فاز				
UNIT:	OWNER:		جناب آقاي حضرتگل رسا		
FIELD:	CONSULTANT:		جناب آقاي مهندس ياورى		
PHASE:	DRAWING TITLE:				
01	Loose Part & Bolt Plan +1.70				
Project No.:		- PH. 01	R. 0	3/3	



Front View



Top View

BILL OF MATERIAL

MATERIAL LIST FOR ONE ASSEMBLY No. Required: 1

Mark	Grade	Size	No	Length	Weight PC
1E/1	ST37	PL1*50	1	50	0.0
1N/1	ST37	PL1*50	1	50	0.0
1bp2/12	ST37	PL25*594	1	600	70.0
1c/3	ST37	PL15*200	2	3000	70.7
1c/4	ST37	PL15*200	6	6000	141.3
1c/5	ST37	PL15*200	2	4000	94.2
1c/9	ST37	PL15*200	2	1000	23.6
1ci/1	ST37	PL15*159	2	300	5.6
1ci/4	ST37	PL15*150	4	550	9.7
1ci/5	ST37	PL15*200	1	200	4.7
1ci/9	ST37	PL15*200	8	200	4.7
1ci/25	ST37	PL15*155	1	300	5.5
1ci/26	ST37	PL15*165	1	300	5.8
1ci/27	ST37	PL15*173	1	300	6.1
1ci/28	ST37	PL15*147	1	300	5.2
1ci/29	ST37	PL15*177	1	300	6.2
1ci/30	ST37	PL15*143	1	300	5.1
1sp/1	ST37	PL15*160	4	1200	22.6
1DPG3/1	ASSEMBLY		1		39.6
1DPG3/7	ASSEMBLY		2		39.6
1DPG3/10	ASSEMBLY		10		38.8
<b>TOTAL (kg)</b>					<b>2018.5</b>

**General Notes:**

1- همه مقاطع ستونها گوشه به گوشه میباشد و اتصال ستون به بیس پلوت نفوذی است.  
 2- طول همه دستکها 700 میلیمتر میباشد و در دستکهای زاویه دار بیرونی ترین طول 700 میلیمتر میباشد.  
 3- سازه نصب در روی تیرها که به صورت علامت مثلثی رنگ نشان داده شده، بعد از رنگ خنما بر روی تیرها علامت زده شود.

**Legend:**

Ici=Part 01-For Col-Intracacy	Iii=Part 01-For IPE Beams-Intracacy
IBI=Beam And 01 Th Type At Part 01	ST=Stair
Ibi=Part 01-For Beams-Intracacy	LP=Loose Part
ICI=Collumns And 01 Th Type At Part 01	
Ii=Part 01-IPE Beam	

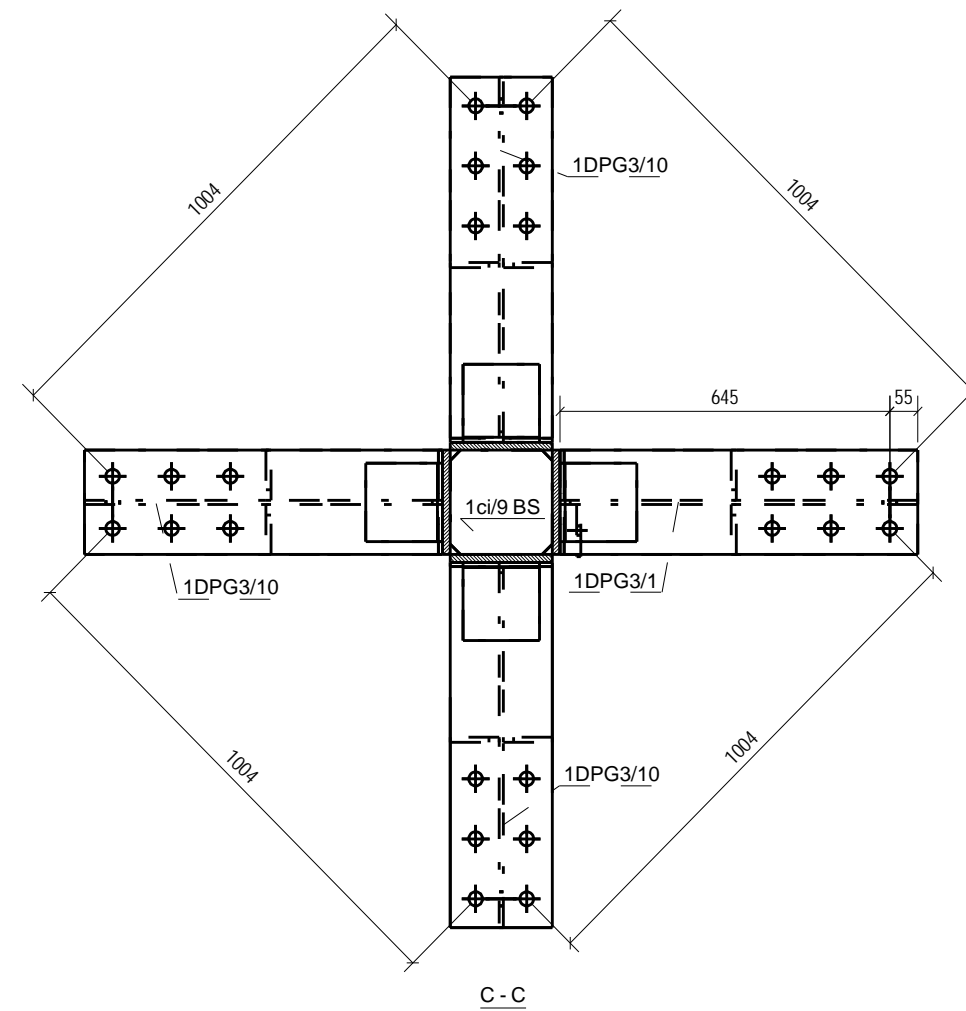
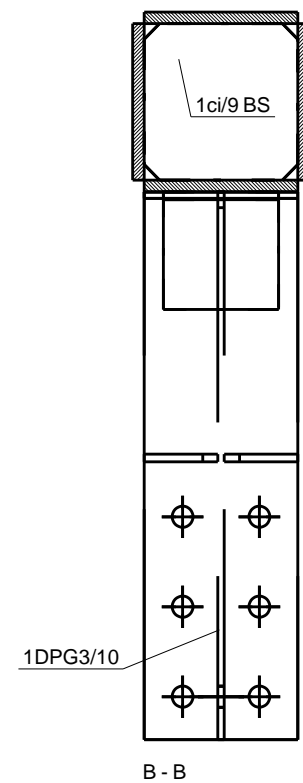
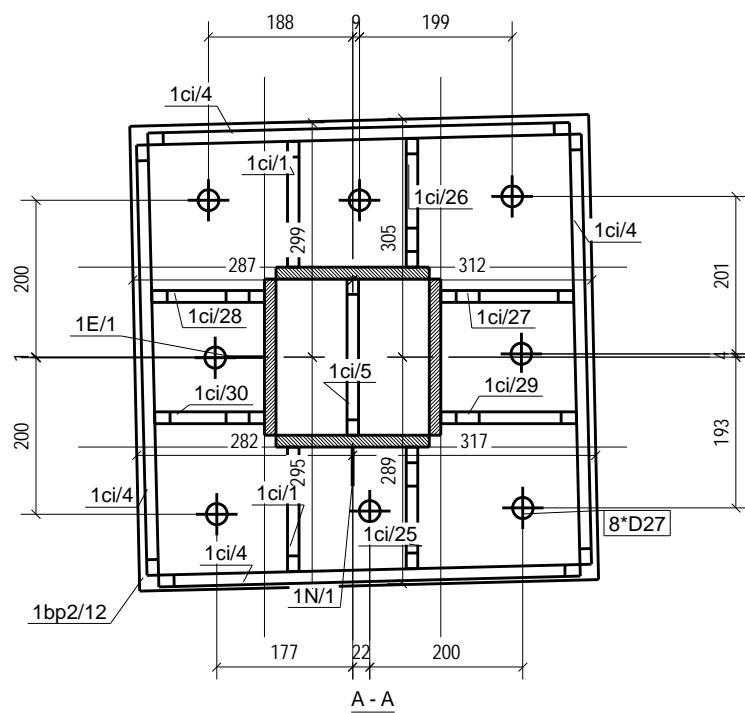
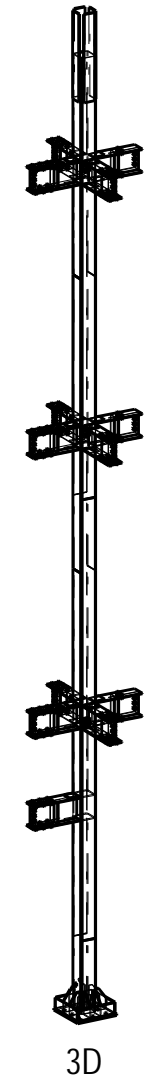
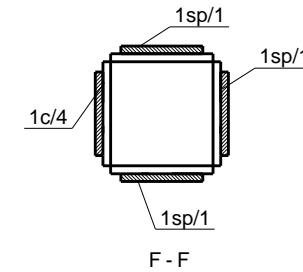
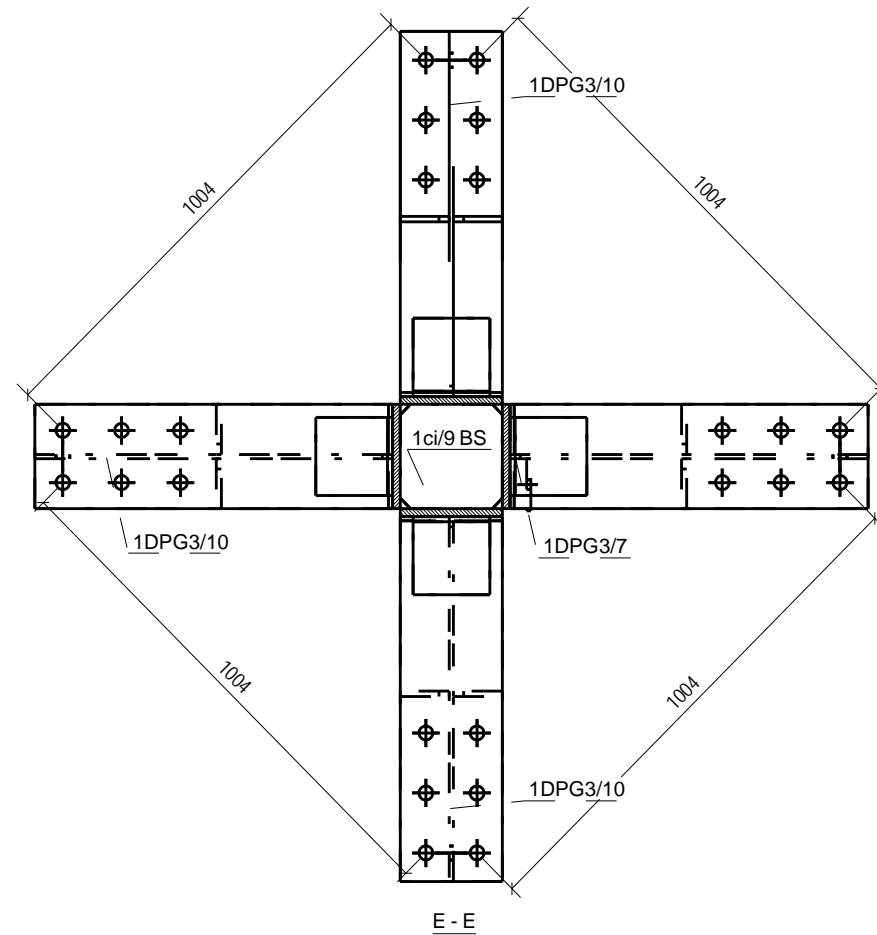
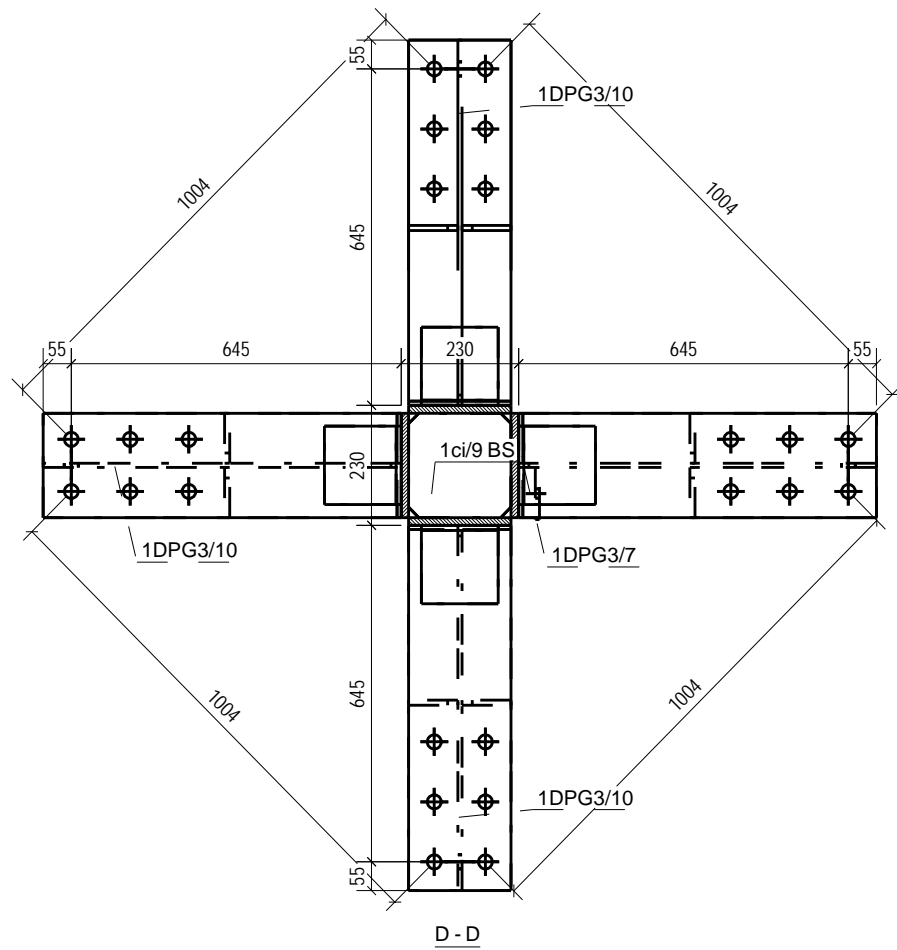
**General Corner Welding Dimensions For Beams & Collumns**

Sections	C.W.D	Sections	C.W.D	Sections	C.W.D	Sections	C.W.D	General Notes:
								باقی اتصالات با بعد هفت دهم ضمیمه ورق جوش اجرا گردد.

1	01	1394-12-19	Rad.Engineer	Rad.Engineer	Rad.Engineer
0	01	1394-12-10	Rad.Engineer	Rad.Engineer	Rad.Engineer

REV. Phase Number: Created date: Modeled By: Checked By: Project Manager:

DESCRIPTION	PROJECT TITLE:	CONTRACTOR:
SCALE:	مجتمع مسکونی اندیشه فاز 3	
UNIT:	OWNER:	جناب آقای حضرتگل رسا
FIELD:	CONSULTANT:	جناب آقای مهندس یاورى
PHASE:	DRAWING TITLE:	
01	1C1/1	



**General Notes:**

- 1- همه مقاطع ستونها گوشه به گوشه میباشد و اتصال ستون به بیس پلیت نفوذی است.
- 2- طول همه دستکها 700 میلیمتر میباشد و در دستکهای زاویه دار بیرونی ترین طول 700 میلیمتر میباشد.
- 3- سرامت نصب در روی تیرها که به صورت مثلثی رنگ نشان داده شده، بعد از رنگ خنما بر روی تیرها علامت زده شود.

**Legend:**

1ci=Part 01-For Col-Intracacy	1ii=Part 01-For IPE Beams-Intracacy
1BI=Beam And 01 Th Type At Part 01	ST=Stair
1bi=Part 01-For Beams-Intracacy	LP=Loose Part
1CI=Collumns And 01 Th Type At Part 01	
1i=Part 01-IPE Beam	

**General Corner Welding Dimensions For Beams & Collumns**

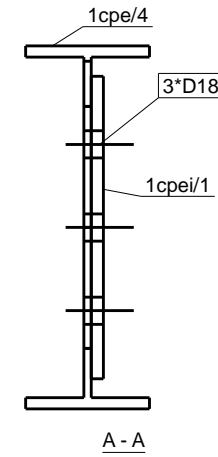
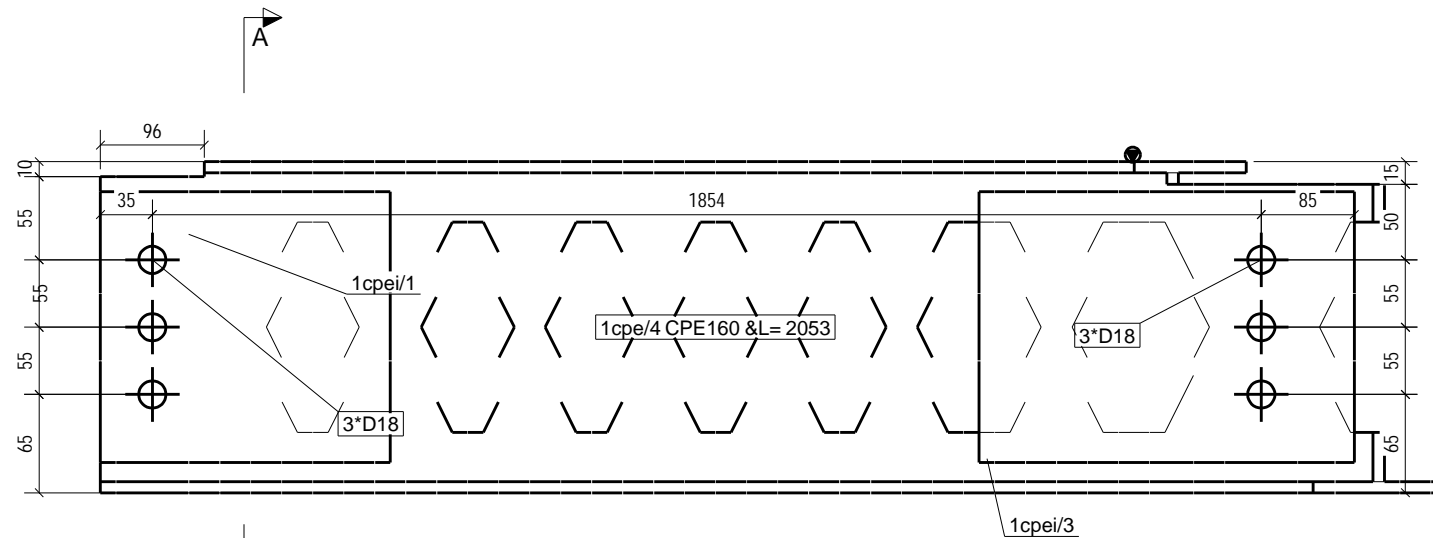
Sections	C.W.D	Sections	C.W.D	Sections	C.W.D	Sections	C.W.D	Sections	C.W.D	General Notes:
1	01	1394-12-19	Rad.Engineer	Rad.Engineer	Rad.Engineer					
0	01	1394-12-10	Rad.Engineer	Rad.Engineer	Rad.Engineer					
REV.	Phase Number:	Created date:	Modeled By:	Checked By:	Project Manager:					

DESCRIPTION:	PROJECT TITLE:	CONTRACTOR:
SCALE:	N.T.S	مجتمع مسكوني اندیشه فاز 3
UNIT:	mm	OWNER: جناب آقای حضرتگل رسا
FIELD:	Structure	CONSULTANT: جناب آقای مهندس باوري
PHASE:	01	DRAWING TITLE: 1C1/1

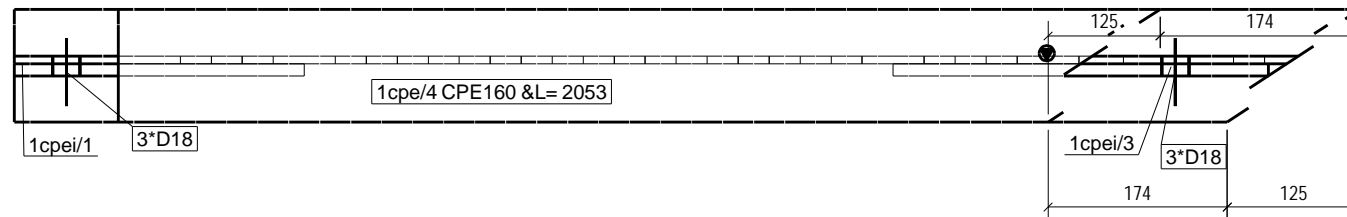


BILL OF MATERIAL

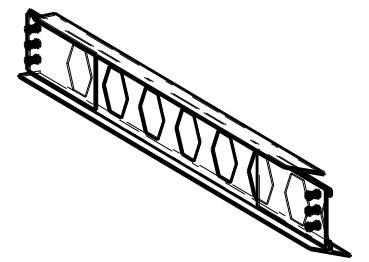
MATERIAL LIST FOR ONE ASSEMBLY			No. Required :		
Grid: <b>C/7-6</b>		<b>1CPE16/4</b>		<b>1</b>	
Mark	Grade	Size	No	Length	Weight PC
1cpe/4	ST37	CPE160	1	2053	32.4
1cpei/1	ST37	PL8*200	1	450	5.7
1cpei/3	ST37	PL8*200	1	450	5.7
<b>TOTAL (kg)</b>					<b>43.7</b>



Front View



Top View



3D

GENERAL NOTES

- 1 همه مقاطع ستونها گوشه به گوشه میباشد و اتصال ستون به بیس پلوت نفوذی است.
- 2 طول همه دستکها 700 میلیمتر میباشد و دستکهای زاویه دار بیرونی ترین طول 700 میلیمتر میباشد.
- 3 علامت نصب درزوی فرها که به صورت علامت مثلثی رنگ شده داده شده، بعد از رنگ بر روی فرها علامت زده شود.

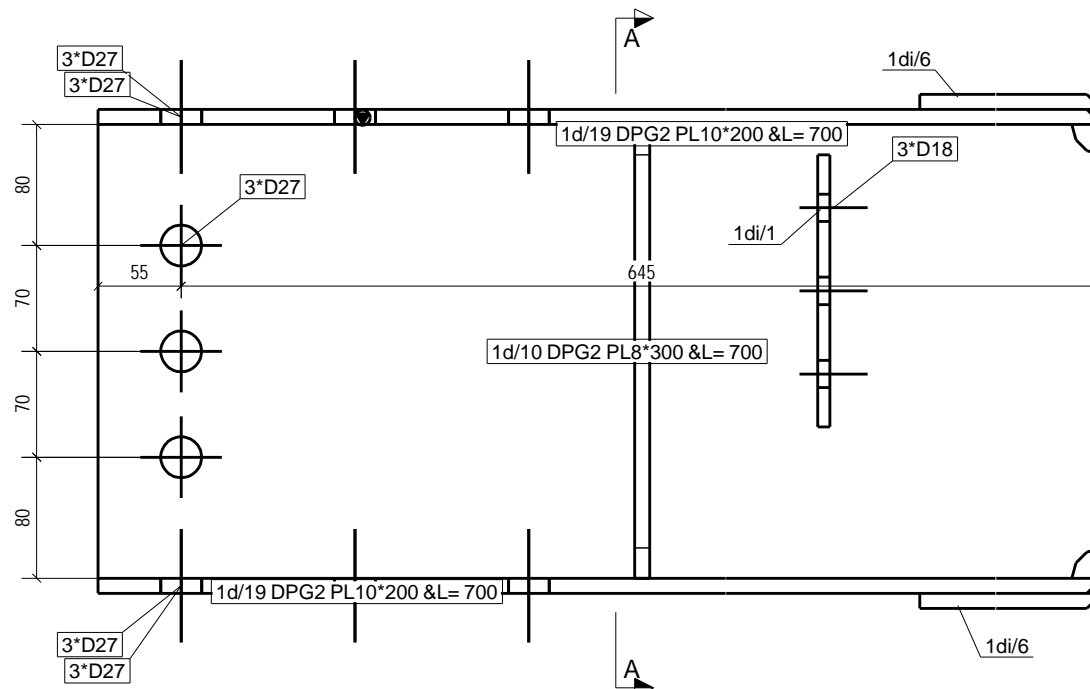
Legend:

lci=Part 01-For Col-Intracacy	lii=Part 01-For IPE Beams-Intracacy
lbi=Beam And 01 Th Type At Part 01	ST=Stair
lci=Collumns And 01 Th Type At Part 01	LP=Loose Part
li=Part 01-IPE Beam	

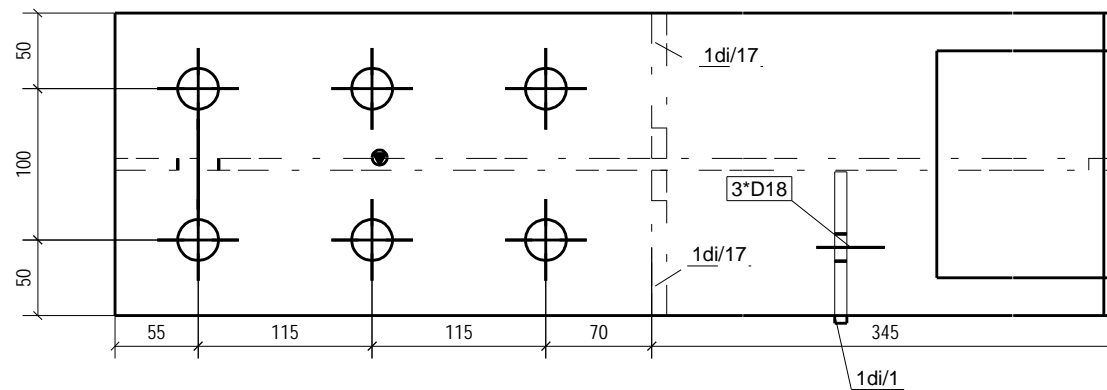
General Corner Welding Dimensions For Beams&Collumns							
Section	C.W.D/Section	C.W.D/Section	C.W.D/Section	C.W.D/Section	C.W.D/Section	C.W.D/Section	General Notes:

0	01	1394-12-10	Rad.Engineer	Rad.Engineer	Rad.Engineer
REV.	Phase Number:	Created date:	Modeled By:	Checked By:	Project Manager:

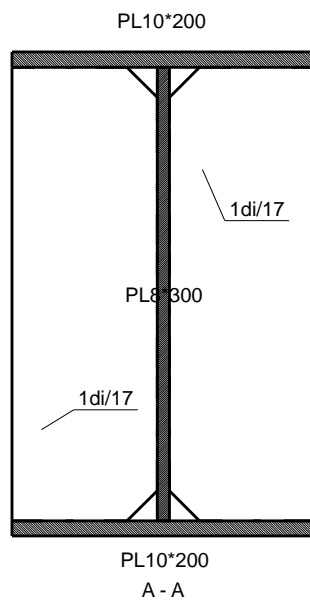
DESCRIPTION:	PROJECT TITLE:	CONTRACTORE:	
SCALE:	مجتمع مسكوني اندیشه فاز 3		
UNIT:	OWNER:	جناب آقای حضرتگل رسا	
FIELD:	CONSULTANT:	جناب آقای مهندس یابوری	
PHASE:	DRAWING TITLE:		
01	1CPE16/4		
Project No.:	- PH. 01	R. 0	1/1



Front View



Top View



توجه: کاور پلیتها بعد از اجرای جوش نفوذی دستک به ستون اجرا میگردد.

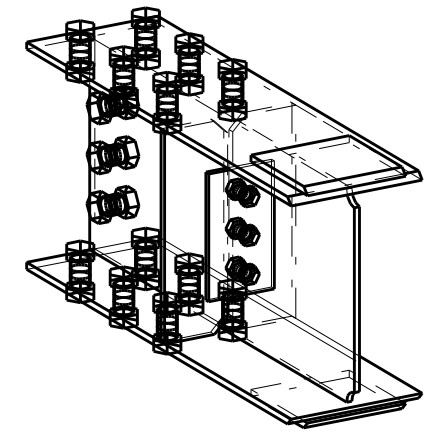
توجه: اتصال جان به بال های بالا و پایین دستک نفوذی است.

BILL OF MATERIAL

MATERIAL LIST FOR ONE ASSEMBLY No. Required : 1

Grid: **D-E/7** **1DPG2/1** **1**

Mark	Grade	Size	No	Length	Weight PC
1d/10	ST37	PL8*300	1	700	13.2
1d/19	ST37	PL10*200	2	700	11.0
1di/1	ST37	PL8*100	1	180	1.1
1di/6	ST37	PL10*150	2	150	1.8
1di/17	ST37	PL10*96	2	300	2.3
<b>TOTAL (kg)</b>					<b>44.4</b>



3D

GENERAL NOTES

- 1 همه مقاطع ستونها گوشه به گوشه میباشد و اتصال ستون به بیس پلوت نفوذی است.
- 2 طول همه دستکها 700 میلیمتر میباشد و دستکهای زاویه دار بیرونی ترین طول 700 میلیمتر میباشد.
- 3 علامت نصب درزوی فرها که به صورت علامت مثلثی رنگ نشان داده شده، بعد از رنگ جدا بر روی فرها علامت زده شود.

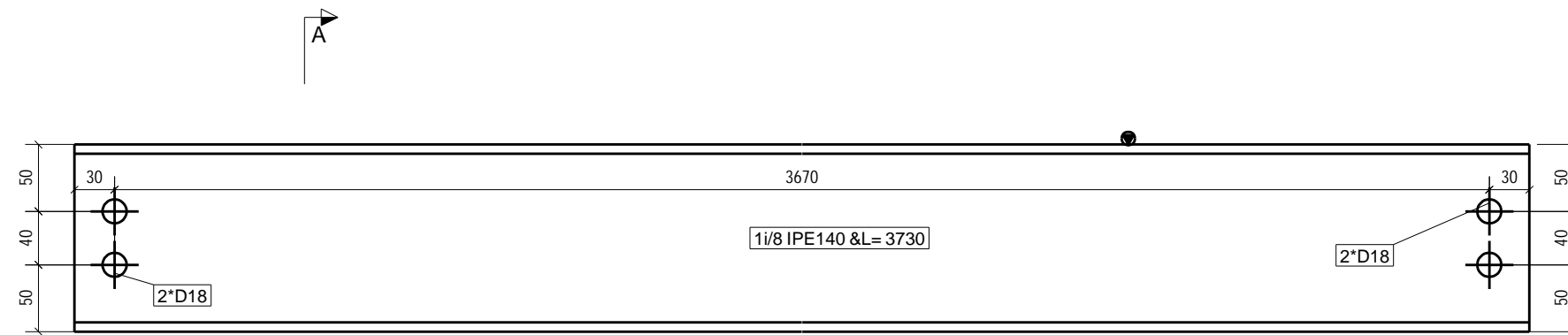
Legend:

lci=Part 01-For Col-Intracacy	lii=Part 01-For IPE Beams-Intracacy
lbi=Part 01-For Beams-Intracacy	ST=Stair
lci=Collumns And 01 Th Type At Part 01	LP=Loose Part
li=Part 01-IPE Beam	

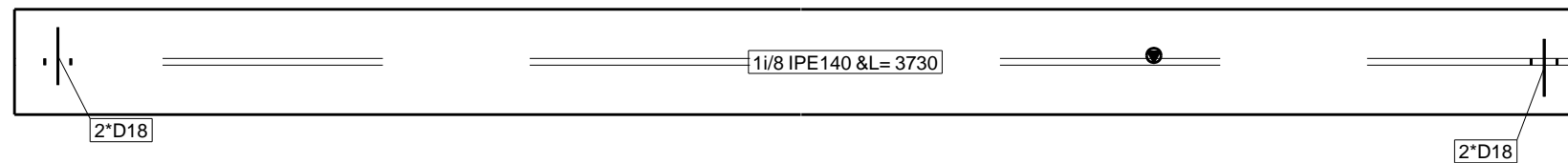
General Corner Welding Dimensions For Beams&Collumns

Section	C.W.D/Sections	C.W.D/Sections	C.W.D/Sections	C.W.D/Sections	C.W.D/Sections	C.W.D/Sections	C.W.D/Sections	General Notes:

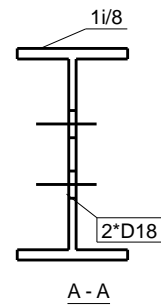
0	01	1394-12-10	Rad.Engineer	Rad.Engineer	Rad.Engineer
REV.	Phase Number:	Created date:	Modeled By:	Checked By:	Project Manager:
DESCRIPTION	PROJECT TITLE:		CONTRACTORE:		
SCALE:	مجتمع مسكوني اندیشه فاز 3				
UNIT:	OWNER:		جناب آقای حضرتگل رسا		
FIELD:	CONSULTANT:		جناب آقای مهندس یابوری		
PHASE:	DRAWING TITLE:		1DPG2/1		
Project No.:		PH. 01	R. 0	1/1	



Front View



Top View

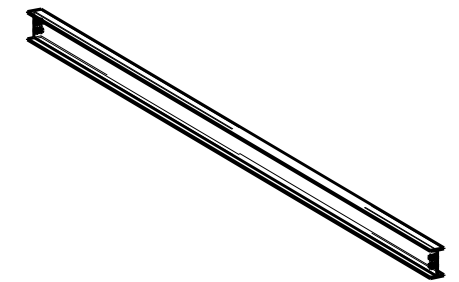


A - A

به درخواست تلفني جناب آقاي رسا درمورخه 950306 و پيروي مكالمات تلفني به پلان اضافه شده است.

BILL OF MATERIAL

MATERIAL LIST FOR ONE ASSEMBLY				No. Required :	
Grid: <b>B/6-5</b>		<b>1114/4</b>		<b>1</b>	
Mark	Grade	Size	No	Length	Weight PC
1i/8	ST37	IPE140	1	3730	48.0
<b>TOTAL (kg)</b>					<b>48.0</b>



3D

GENERAL NOTES

- 1 همه مقاطع ستونها گوشه به گوشه ميباشند و اتصال ستون به پيس پليت نفوذى است.
- 2 طول همه دستكها 700 ميليمتر ميباشند و دستكهاى زاويه دار پيروي تيرين طول 700 ميليمتر ميباشند.
- 3 علامت نصب دروي تيرها كه به صورت علامت مثلث نشان داده شده، بعد از رنگ جذا بروي تيرها علامت زده شود.

Legend:

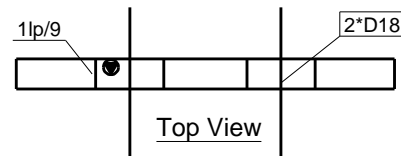
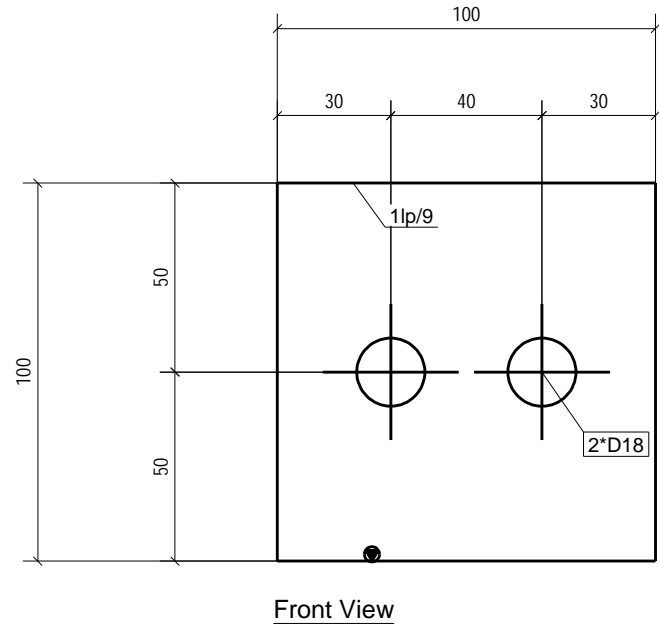
lci=Part 01-For Col-Intracacy	lii=Part 01-For IPE Beams-Intracacy
lB1=Beam And 01 Th Type At Part 01	ST=Stair
lbi=Part 01-For Beams-Intracacy	LP=Loose Part
lC1=Collumns And 01 Th Type At Part 01	
li=Part 01-IPE Beam	

General Corner Welding Dimensions For Beams&Collumns

Sections	C.W.D/Sections	C.W.D/Sections	C.W.D/Sections	C.W.D/Sections	C.W.D/Sections	C.W.D/Sections	C.W.D/Sections	General Notes:

0	01	1395-03-06	Rad.Engineer	Rad.Engineer	Rad.Engineer
REV.	Phase Number:	Created date:	Modeled By:	Checked By:	Project Manager:

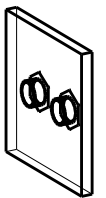
DESCRIPTION:	PROJECT TITLE:	CONTRACTORE:	
SCALE:	مجتمع مسكوني اندیشه فاز 3		
UNIT:	OWNER:	جناب آقاي حضرتگل رسا	
FIELD:	CONSULTANT:	جناب آقاي مهندس يابوري	
PHASE:	DRAWING TITLE:		
01	1114/4		
Project No.:	- PH. 01	R. 0	1/1



به درخواست تلفنی جناب آقای رسا در مورخه 950306 و پیروی مکالمات تلفنی  
به پلان اضافه شده است.

### BILL OF MATERIAL

MATERIAL LIST FOR ONE ASSEMBLY					No. Required :
Grid: <b>A-B/6</b>			<b>1LP14/3</b>	<b>3</b>	
Mark	Grade	Size	No	Length	Weight PC
1p/9	ST37	PL8*100	1	100	0.6
<b>TOTAL (kg)</b>					<b>0.6</b>



3D

#### GENERAL NOTES

- 1 همه مقاطع ستونها گوشه به گوشه میباشد و اتصال ستون به بیس پلوت نفوذی است.
- 2 طول همه دستکها 700 میلیمتر میباشد و در دستکهای زاویه دار بیرونی ترین طول 700 میلیمتر میباشد.
- 3 علامت نصب درزوی فرها که به صورت علامت مثلثی نشان داده شده، بعد از رنگ جدا بر روی فرها علامت زده شود.

#### Legend:

lci=Part 01-For Col-Intracacy	lii=Part 01-For IPE Beams-Intracacy
lbi=Beam And 01 Th Type At Part 01	ST=Stair
lbi=Part 01-For Beams-Intracacy	LP=Loose Part
lci=Collumns And 01 Th Type At Part 01	
li=Part 01-IPE Beam	

#### General Corner Welding Dimensions For Beams&Collumns

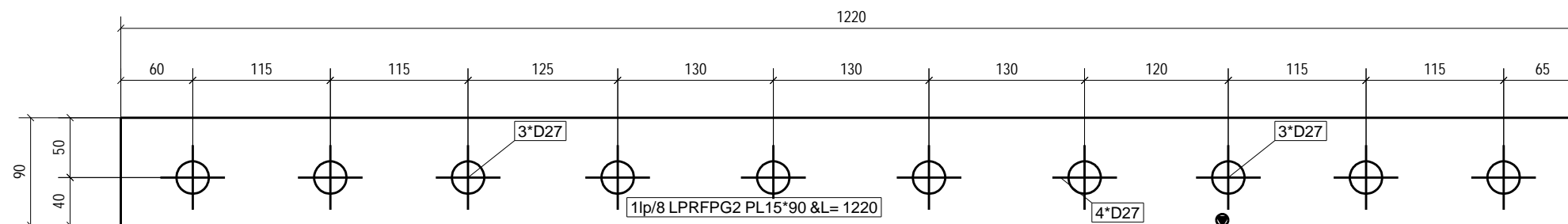
Sections	C.W.D/Sections	C.W.D/Sections	C.W.D/Sections	C.W.D/Sections	C.W.D/Sections	C.W.D/Sections	C.W.D/Sections	General Notes:
0	01	1395-03-06	Rad.Engineer	Rad.Engineer	Rad.Engineer			

REV.	Phase Number:	Created date:	Modeled By:	Checked By:	Project Manager:
------	---------------	---------------	-------------	-------------	------------------

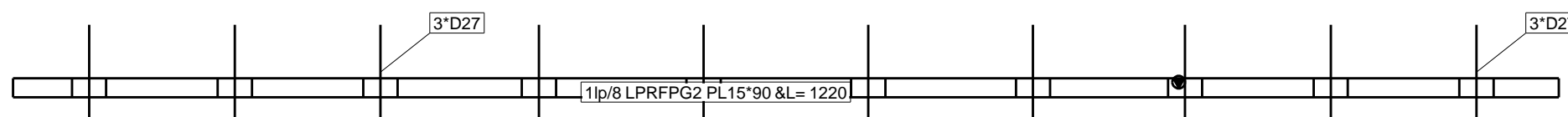
DESCRIPTION:	PROJECT TITLE:	CONTRACTOR:	
SCALE:	مجتمع مسکونی اندیشه فاز 3		
UNIT:	OWNER:	جناب آقای حضرتگل رسا	
FIELD:	CONSULTANT:	جناب آقای مهندس یآوری	
PHASE:	DRAWING TITLE:		
01	1LP14/3		
Project No.:	- PH. 01	R. 0	1/1

BILL OF MATERIAL

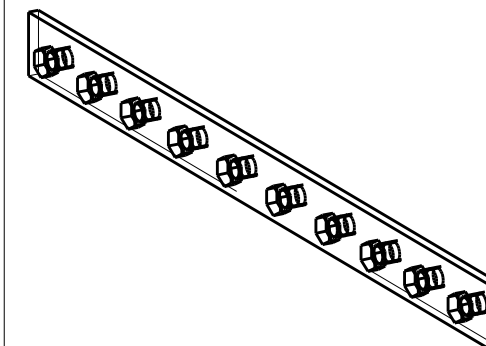
MATERIAL LIST FOR ONE ASSEMBLY					No. Required :
Grid: <b>F/5-4</b>			<b>1LPRFPG2/4</b>		<b>4</b>
Mark	Grade	Size	No	Length	Weight PC
1lp/8	ST37	PL15*90	1	1220	12.9
<b>TOTAL (kg)</b>					<b>12.9</b>



Front View



Top View



3D

GENERAL NOTES

- 1 همه مقاطع ستونها گوشه به گوشه میباشد و اتصال ستون به بیس پلوت نفوذی است.
- 2 طول همه دستکها 700 میلیمتر میباشد و در دستکهای زاویه دار بیرونی ترین طول 700 میلیمتر میباشد.
- 3 علامت نصب درزوی فرها که به صورت علامت مثلثی رنگ شده داده شده، بعد از رنگ جدا بر روی فرها علامت زده شود.

Legend:

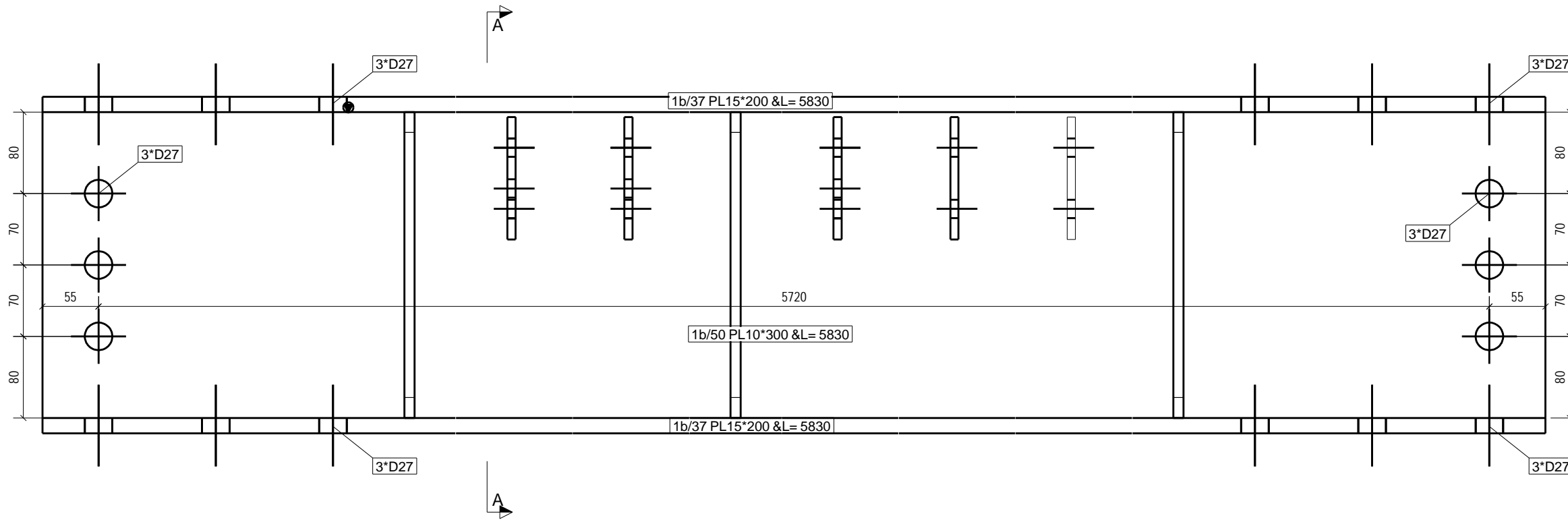
lci=Part 01-For Col-Intracacy	lii=Part 01-For IPE Beams-Intracacy
lB1=Beam And 01 Th Type At Part 01	ST=Stair
lbi=Part 01-For Beams-Intracacy	LP=Loose Part
lC1=Collumns And 01 Th Type At Part 01	
li=Part 01-IPE Beam	

General Corner Welding Dimensions For Beams&Collumns

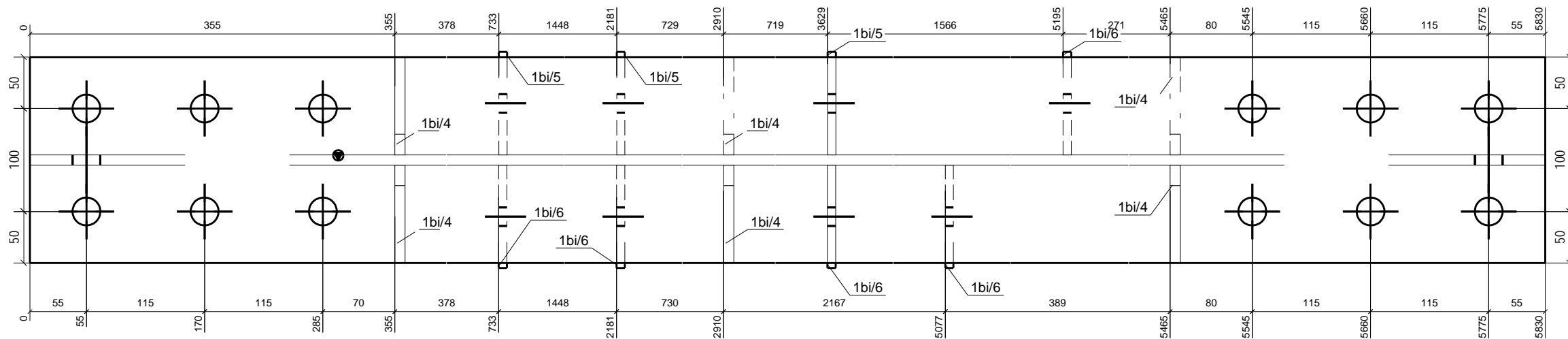
Sections	C.W.D/Sections	C.W.D/Sections	C.W.D/Sections	C.W.D/Sections	C.W.D/Sections	C.W.D/Sections	C.W.D/Sections	General Notes:

0	01	1394-12-10	Rad.Engineer	Rad.Engineer	Rad.Engineer
REV.	Phase Number:	Created date:	Modeled By:	Checked By:	Project Manager:

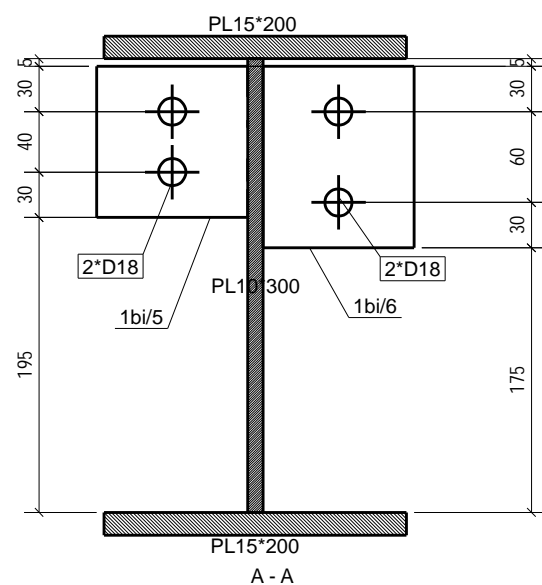
DESCRIPTION:	PROJECT TITLE:	CONTRACTORE:	
SCALE:	مجتمع مسكوني اندیشه فاز 3		
UNIT:	OWNER:	جناب آقای حضرتگل رسا	
FIELD:	CONSULTANT:	جناب آقای مهندس یابری	
PHASE:	DRAWING TITLE:		
01	1LPRFPG2/4		
Project No.:	- PH. 01	R. 0	1/1



Front View



Top View

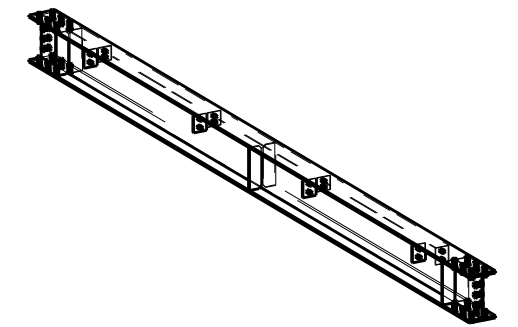


BILL OF MATERIAL

MATERIAL LIST FOR ONE ASSEMBLY No. Required :

Grid: **B-F/5** **1PG1/5** **2**

Mark	Grade	Size	No	Length	Weight PC
1b/37	ST37	PL15*200	2	5830	137.3
1b/50	ST37	PL10*300	1	5830	137.3
1bi/4	ST37	PL10*95	6	300	2.2
1bi/5	ST37	PL8*100	3	100	0.6
1bi/6	ST37	PL8*100	5	120	0.8
<b>TOTAL (kg)</b>					<b>431.0</b>



3D

GENERAL NOTES

- 1 همه مقاطع ستونها گوشه به گوشه میباشد و اتصال ستون به بیس پلوت نفوذی است.
- 2 طول همه دستکها 700 میلیمتر میباشد و در دستکهای زاویه دار بیرونی ترین طول 700 میلیمتر میباشد.
- 3 علامت نصب درزوی قیرها که به صورت علامت مثلثی رنگ شده داده شده، بعد از رنگ جدا بروی قیرها علامت زده شود.

Legend:

lci=Part 01-For Col-Intracacy	lii=Part 01-For IPE Beams-Intracacy
lbi=Beam And 01 Th Type At Part 01	ST=Stair
lbi=Part 01-For Beams-Intracacy	LP=Loose Part
lci=Collumns And 01 Th Type At Part 01	
li=Part 01-IPE Beam	

General Corner Welding Dimensions For Beams & Collumns

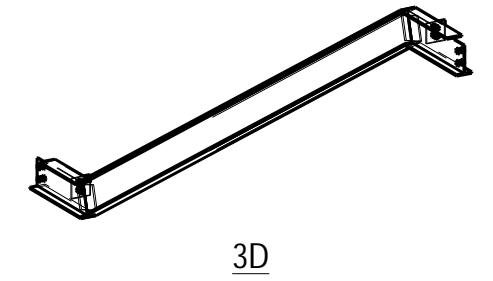
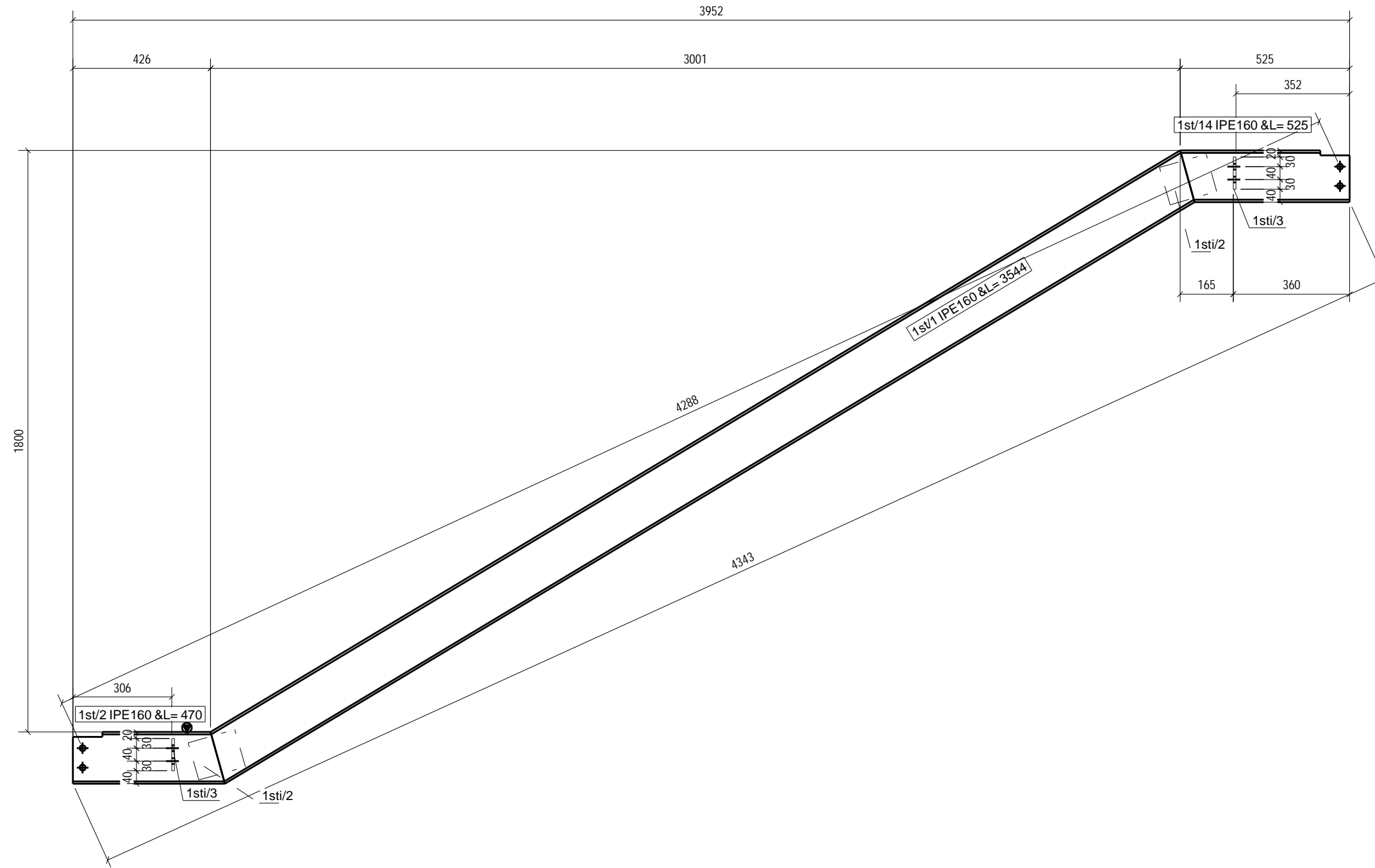
Sections	C.W.D/Sections	C.W.D/Sections	C.W.D/Sections	C.W.D/Sections	C.W.D/Sections	C.W.D/Sections	C.W.D/Sections	General Notes:
0	01	1394-12-10	Rad.Engineer	Rad.Engineer	Rad.Engineer			

REV.	Phase Number:	Created date:	Modeled By:	Checked By:	Project Manager:
------	---------------	---------------	-------------	-------------	------------------

DESCRIPTION:	PROJECT TITLE:	CONTRACTOR:	
SCALE:	مجتمع مسکونی اندیشه فاز 3		
UNIT:	OWNER:	جناب آقای حضرتگل رسا	
FIELD:	CONSULTANT:	جناب آقای مهندس یآوری	
PHASE:	DRAWING TITLE:		
01	1PG1/5		
Project No.:	PH. 01	R. 0	1/1

BILL OF MATERIAL

MATERIAL LIST FOR ONE ASSEMBLY			No. Required :		
Grid: A-B/3		1ST/7		1	
Mark	Grade	Size	No	Length	Weight PC
1st/1	ST37	IPE 160	1	3544	55.9
1st/2	ST37	IPE 160	1	470	7.4
1st/14	ST37	IPE 160	1	525	8.3
1st/2	ST37	PL8*120	2	150	1.1
1st/3	ST37	PL8*100	2	100	0.6
<b>TOTAL (kg)</b>					<b>75.1</b>



3D

GENERAL NOTES

- 1 همه مقاطع ستونها گوشه به گوشه میبایند و اتصال ستون به بیس پلیت نفوذی است.
- 2 طول همه دستکها 700 میلیمتر میبایند و در دستکهای زاویه دار بیرونی ترین طول 700 میلیمتر میبایند.
- 3 علامت نصب درزوی نقره ها که به صورت علامت مثلثی رنگ نشان داده شده، بعد از رنگ اجرا بر روی نقره ها علامت زده شود.

Legend:

lci=Part 01-For Col-Intracacy	lii=Part 01-For IPE Beams-Intracacy
IBI=Beam And 01 Th Type At Part 01	ST=Stair
lbi=Part 01-For Beams-Intracacy	LP=Loose Part
ICI=Collumns And 01 Th Type At Part 01	
li=Part 01-IPE Beam	

General Corner Welding Dimensions For Beams&Collumns

Section	C.W.D/Section	C.W.D/Section	C.W.D/Section	C.W.D/Section	C.W.D/Section	C.W.D/Section	C.W.D/Section	General Notes:

0	01	1394-12-10	Rad.Engineer	Rad.Engineer	Rad.Engineer
REV.	Phase Number:	Created date:	Modeled By:	Checked By:	Project Manager:
DESCRIPTION	PROJECT TITLE:		CONTRACTOR:		
SCALE:	3 مجتمع مسکونی اندیشه فاز 3				
UNIT:	OWNER:		جناب آقای حضرتگل رسا		
FIELD:	CONSULTANT:		جناب آقای مهندس یآوری		
PHASE:	DRAWING TITLE:		1ST/7		
Project No.:		- PH. 01	R. 0	1/1	

