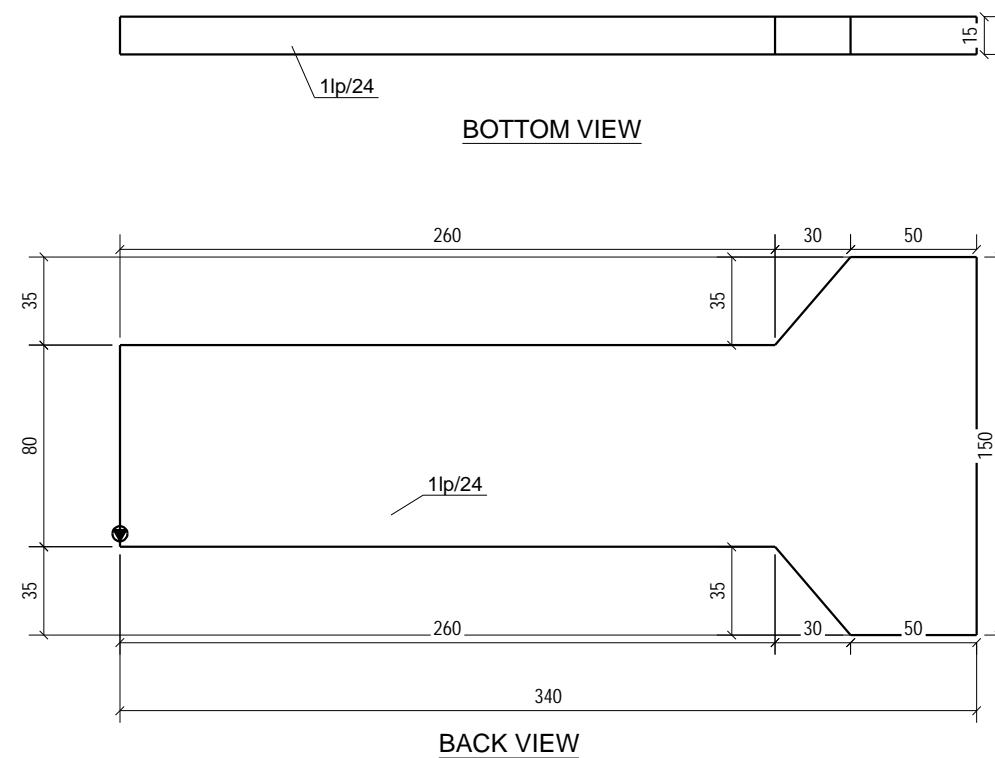


BILL OF MATERIAL

MATERIAL LIST FOR ONE ASSEMBLY				No. Required :
1LPTI22/1				5
Mark	Size	No	Length	Weight PC
1lp/24	PL15*150	1	340	6.0
TOTAL (kg)				6.0



GENERAL NOTES

- 1- جهات شمال و جنوب در ستونها، جهات چتر آبیایی محل نصب میباشد.
- 2- اتصال ستون به بیس پلیت با جوش گوشه ده میلیمتری میباشد.
- 3- در اتصال اسپالایس سرستون 5 سانتیمتر آخر سرستون در محل جوش میگردد، جهت باز کردن دهانه اسپالایسها.
- 4- جهت نصب حتماً فقط در قسمت بالای تیر علامت زده شود.

Legend:

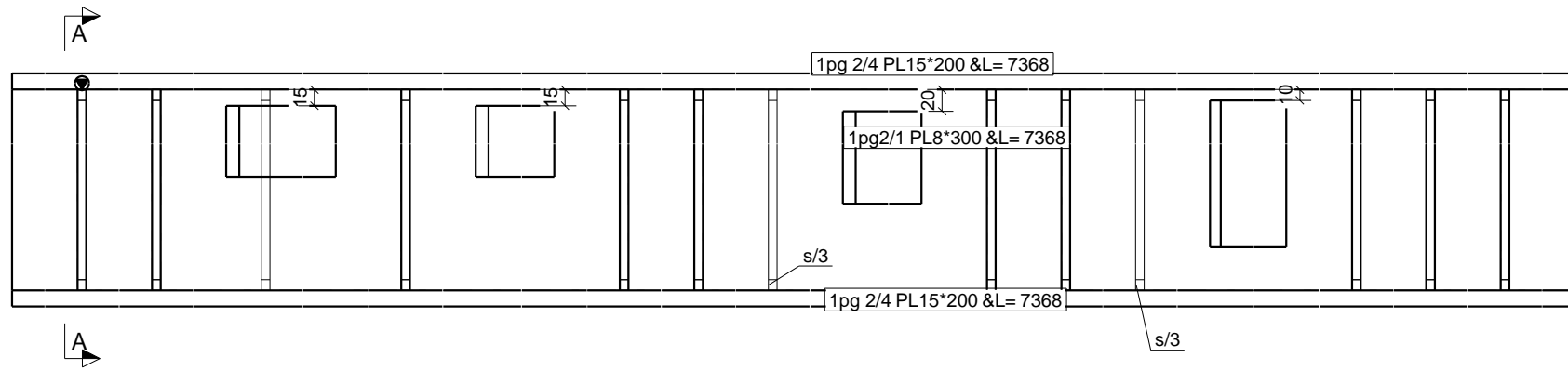
lci=Part 01-For Col-Intracacy	lii=Part 01-For IPE Beams-Intracacy
lbi=Beam And 01 Th Type At Part 01	ST=Stair
lbi=Part 01-For Beams-Intracacy	LP=Loose Part
lci=Collumns And 01 Th Type At Part 01	
li=Part 01-IPE Beam	

General Corner Welding Dimensions For Beams&Collumns

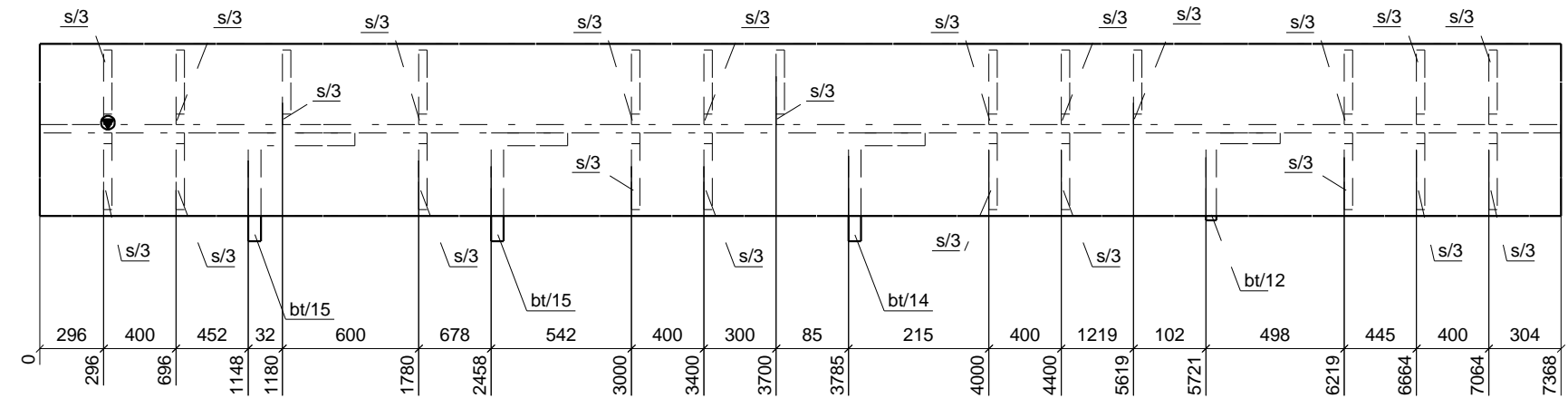
Section	C.W.D/Section	C.W.D/Section	C.W.D/Section	C.W.D/Section	C.W.D/Section	C.W.D/Section	C.W.D/Section	General Notes:
								باقی اتصالات با بعد
								هفت ده ضخامت
								ورق جوش اجرا گردد.

0	01	1394-06-10	Rad.Engineer	Rad.Engineer	B.Ziaee
REV.	Phase Number:	Created date:	Modeled By:	Checked By:	Project Manager:

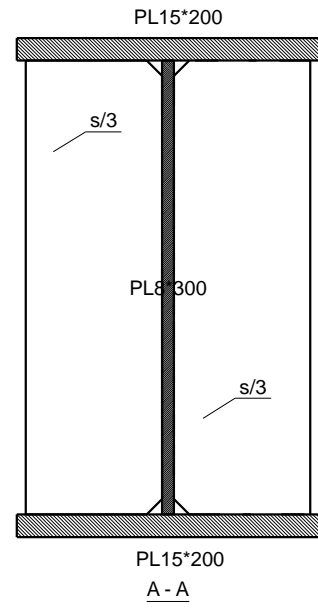
DESCRIPTION	PROJECT TITLE:	CONTRACTOR:
SCALE:	پروژه کوهک	
UNIT:	OWNER:	آقای مهندس بالار
FIELD:	CONSULTANT:	گروه مهندسی بالار
PHASE:	DRAWING TITLE:	
01		
Project No.:	- PH. 01	R. 0
		1/1



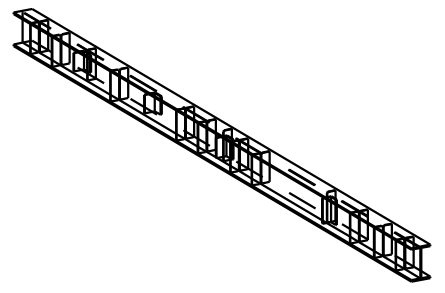
FRONT VIEW



TOP VIEW



BILL OF MATERIAL				
MATERIAL LIST FOR ONE ASSEMBLY				
1PG2/1				No. Required: 1
Mark	Size	No	Length	Weight PC
1pg2/1	PL8*300	1	7368	138.8
1pg2/4	PL15*200	2	7368	173.5
bt/12	L100*10	1	250	3.8
bt/14	L120*12	1	200	4.3
bt/15	L120*12	2	180	3.9
s/3	PL8*90	23	300	1.7
TOTAL (kg)				540.7



3D

GENERAL NOTES

- 1- جهات شمال و جنوب درستونها، جهات جغرافیایی محل نصب میباشد.
- 2- اتصال ستون به بیس پلیت با جوش گوشه ده میلیمتری میباشد.
- 3- در اتصال اسپالایس سرستون 5 سانتیمتر آخر سرستون در محل جوش میگردد، جهت باز کردن دهانه اسپالایسها.
- 4- جهت نصب حتماً فقط درضمت بالای تیر علامت زده شود.

Legend:

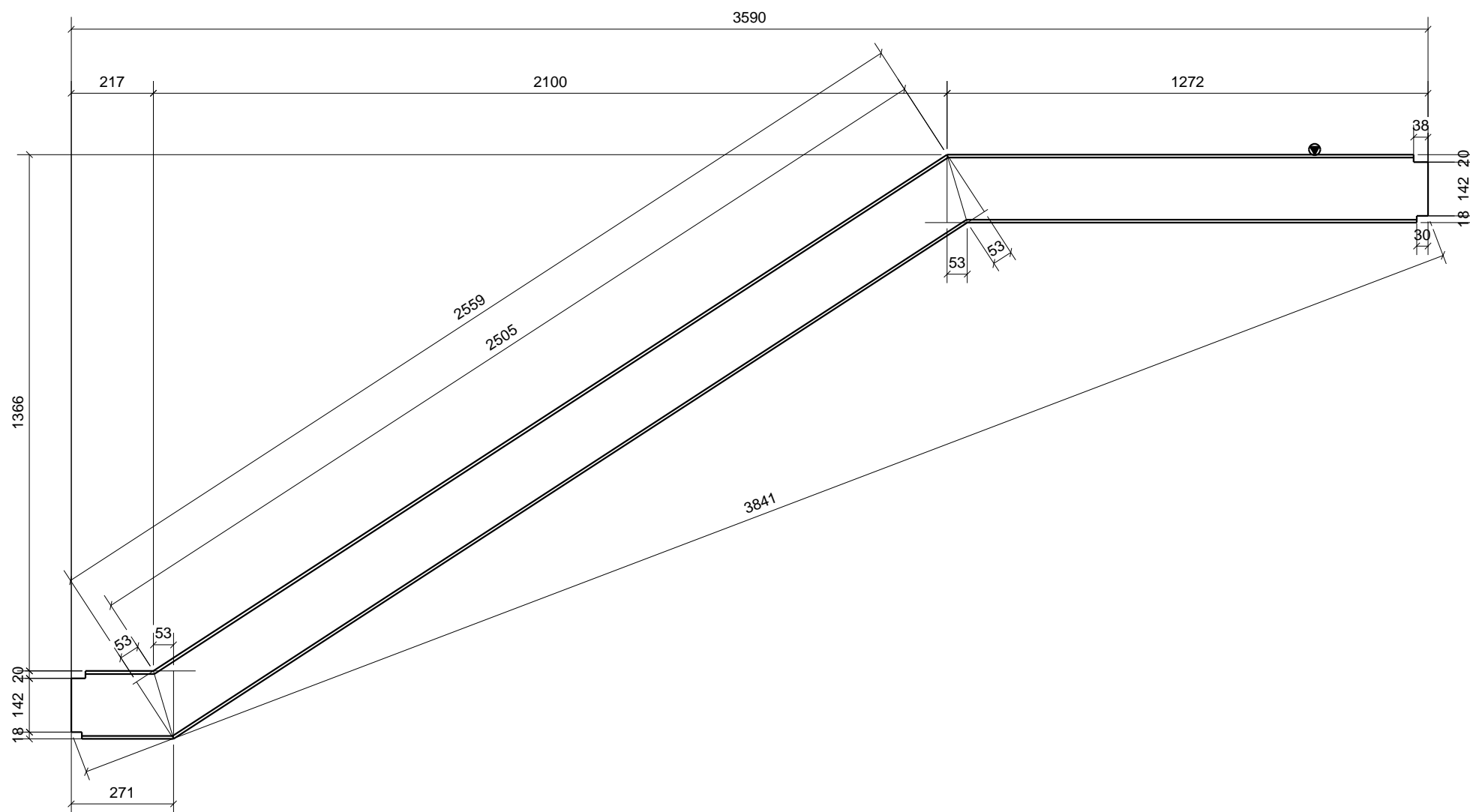
lci=Part 01-For Col-Intricity	lii=Part 01-For IPE Beams-Intricity
lbi=Part 01-For Beams-Intricity	ST=Stair
lci=Collumns And 01 Th Type At Part 01	LP=Loose Part
li=Part 01-IPE Beam	

General Corner Welding Dimensions For Beams&Collumns

Section	C.W.D/Section	C.W.D/Section	C.W.D/Section	C.W.D/Section	C.W.D/Section	C.W.D/Section	C.W.D/Section	General Notes:
								باقی اتصالات با بعد فلت دهم ضخامت ورق جوش اجرا گردد.

0	01	1394-05-29	Rad.Engineer	Rad.Engineer	B.Ziaee
REV.	Phase Number:	Created date:	Modeled By:	Checked By:	Project Manager:

DESCRIPTION:	PROJECT TITLE:	CONTRACTOR:	
SCALE:	پروژه کوهک		
UNIT:	OWNER:	آقای مهندس بالار	
FIELD:	CONSULTANT:	گروه مهندسی بالار	
PHASE:	DRAWING TITLE:		
01			
Project No.:	- PH. 01	R. 0	1/1

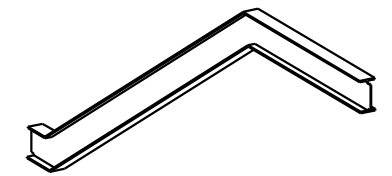


FRONT VIEW

توجه: طول پروفیل مورد نیاز شمشیری راه پله جهت برش
به مقدار 4102 میلیمتر مورد نیاز است.

BILL OF MATERIAL

MATERIAL LIST FOR ONE ASSEMBLY				No. Required :
1ST/3			2	
Mark	Size	No	Length	Weight PC
1st/3	IPE180	1	3995	75.0
TOTAL (kg)				75.0



3D

GENERAL NOTES

- 1- جهات شمال و جنوب درستونها، جهات جغرافیایی محل نصب میباشد.
- 2- اتصال ستون به بیس پلیت با جوش گوشه ده میلیمتری میباشد.
- 3- در اتصال اسپالینس سرستون 5 سانتیمتر آخر سرستون در محل جوش میگردد، جهت باز کردن دهانه اسپالینسها.
- 4- جهت نصب حتماً فقط در قسمت بالای تیر علامت زده شود.

Legend:

lci=Part 01-For Col-Intracacy	lii=Part 01-For IPE Beams-Intracacy
lbi=Beam And 01 Th Type At Part 01	ST=Stair
lbi=Part 01-For Beams-Intracacy	LP=Loose Part
lci=Collumns And 01 Th Type At Part 01	
li=Part 01-IPE Beam	

General Corner Welding Dimensions For Beams&Collumns

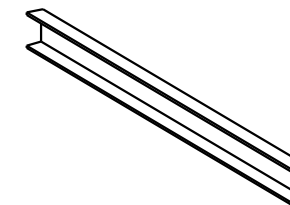
Section	C.W.D/Section	C.W.D/Section	C.W.D/Section	C.W.D/Section	C.W.D/Section	C.W.D/Section	C.W.D/Section	General Notes:
								باقی اتصالات با بعد فلت دهم ضخامت ورق جوش اجرا گردد.

0	01	1394-06-10	Rad.Engineer	Rad.Engineer	B.Ziaee
REV.	Phase Number:	Created date:	Modeled By:	Checked By:	Project Manager:

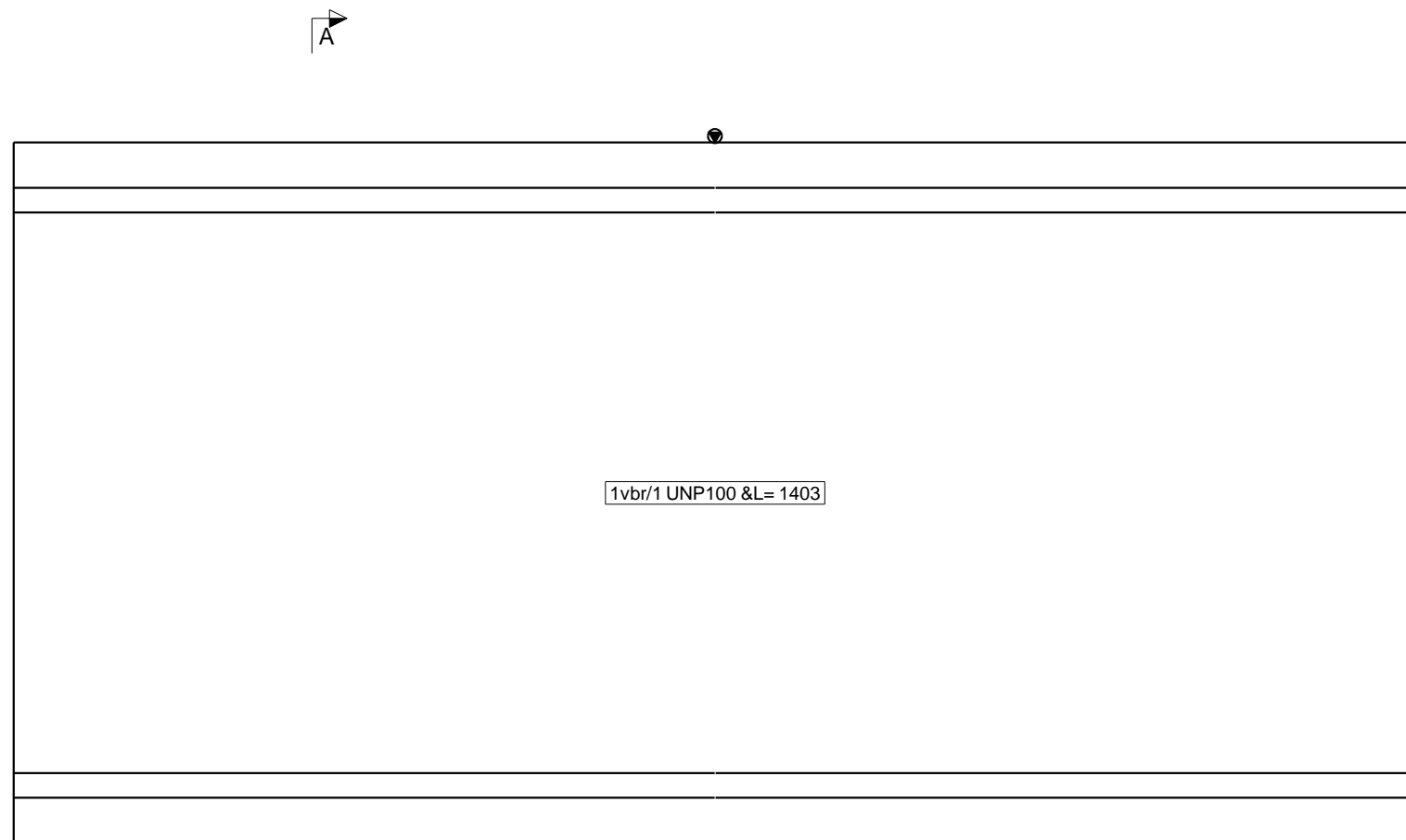
DESCRIPTION	PROJECT TITLE:	CONTRACTOR:	
SCALE:	پروژه کوهک		
N.T.S	OWNER:	آقای مهندس بالار	
UNIT:	CONSULTANT:	گروه مهندسی بالار	
mm	Structure		
FIELD:	DRAWING TITLE:		
01			
PHASE:			
Project No.:	- PH. 01	R. 0	1/1

BILL OF MATERIAL

MATERIAL LIST FOR ONE ASSEMBLY				No. Required :	1
1VBR/1					
Mark	Size	No	Length	Weight	PC
1vbr/1	UNP100	1	1403	14.9	
TOTAL (kg)				14.9	



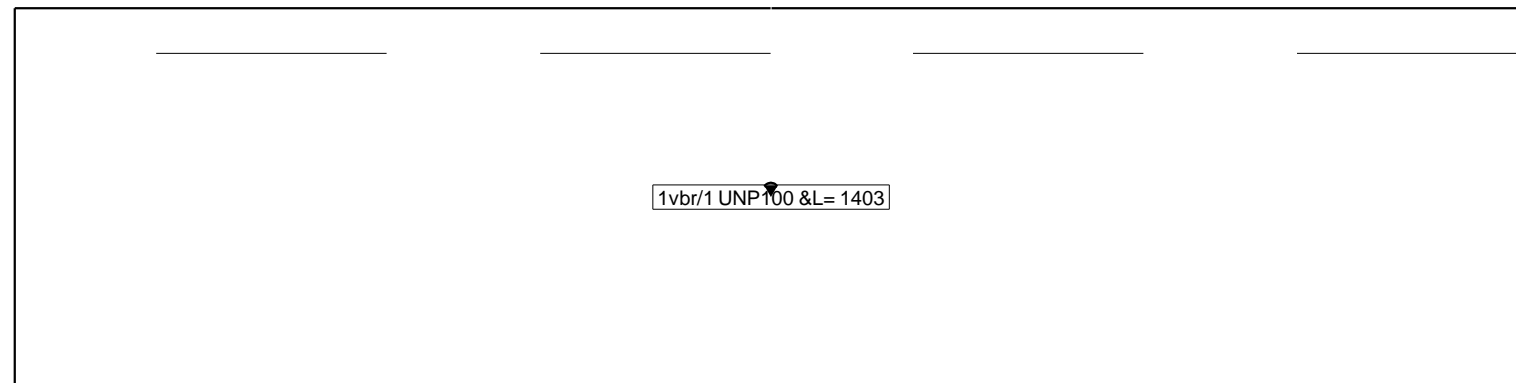
3D



1vbr/1 UNP100 &L= 1403

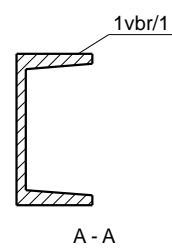


FRONT VIEW



1vbr/1 UNP100 &L= 1403

TOP VIEW



A - A

GENERAL NOTES

- 1- جهات شمال و جنوب درستونها، جهات جغرافیایی محل نصب میباشد.
- 2- اتصال ستون به بیس پلیت با جوش گوشه ده میلیمتری میباشد.
- 3- در اتصال اسپالینس سرستون 5 سانتیمتر آخر سرستون در محل جوش میگردد، جهت باز کردن دهانیه اسپالینسها.
- 4- جهت نصب حتماً فقط در قسمت بالای تیر علامت زده شود.

Legend:

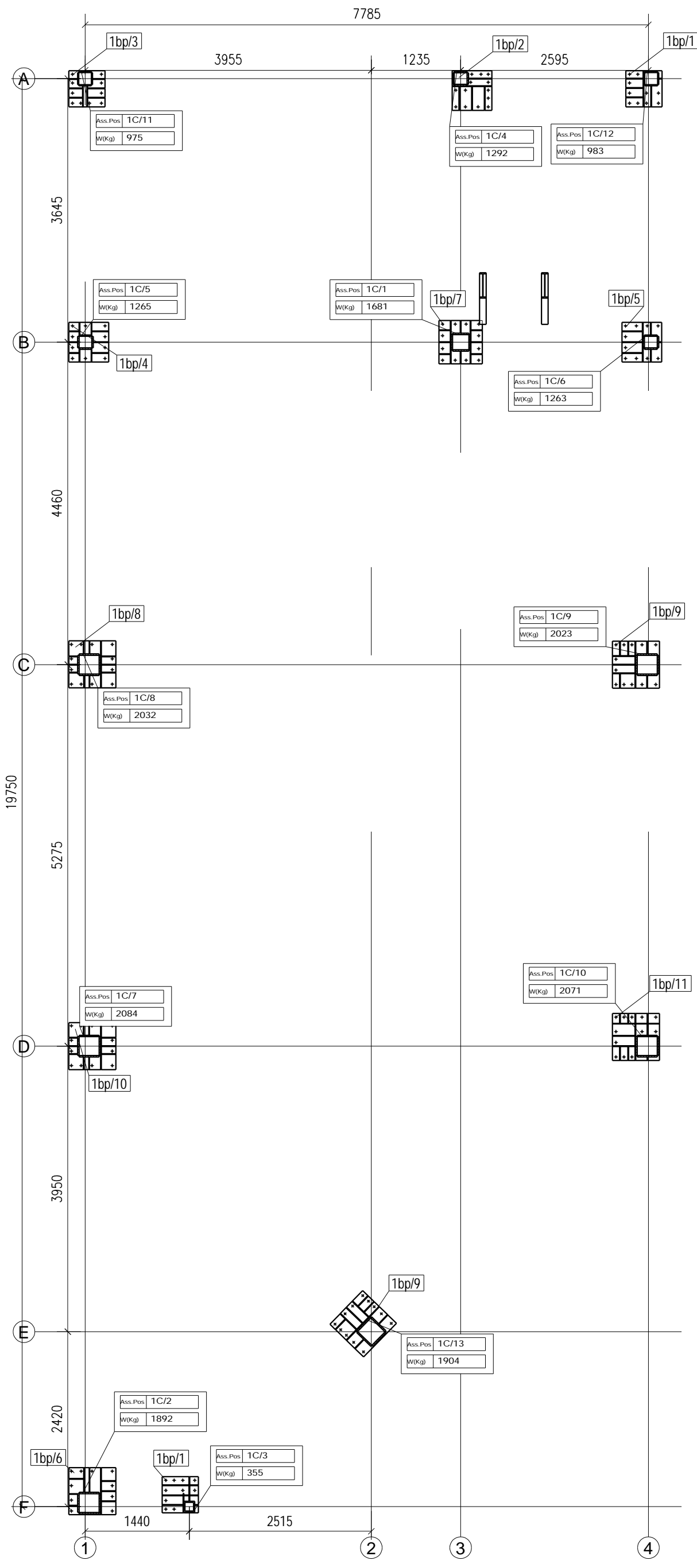
lci=Part 01-For Col-Intracacy	lii=Part 01-For IPE Beams-Intracacy
lbi=Beam And 01 Th Type At Part 01	ST=Stair
lbi=Part 01-For Beams-Intracacy	LP=Loose Part
lci=Collumns And 01 Th Type At Part 01	
li=Part 01-IPE Beam	

General Corner Welding Dimensions For Beams&Collumns

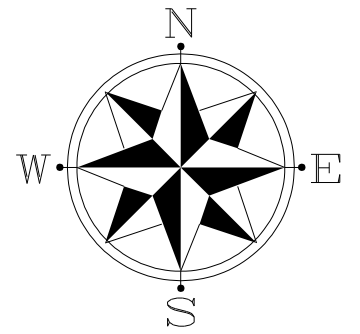
Section	C.W.D/Section	C.W.D/Section	C.W.D/Section	C.W.D/Section	C.W.D/Section	C.W.D/Section	C.W.D/Section	General Notes:
								باقی اتصالات با بعد
								هفت دهم ضخامت
								ورق جوش اجرا گردد.

0	01	1394-05-29	Rad.Engineer	Rad.Engineer	B.Ziaee
REV.	Phase Number:	Created date:	Modeled By:	Checked By:	Project Manager:

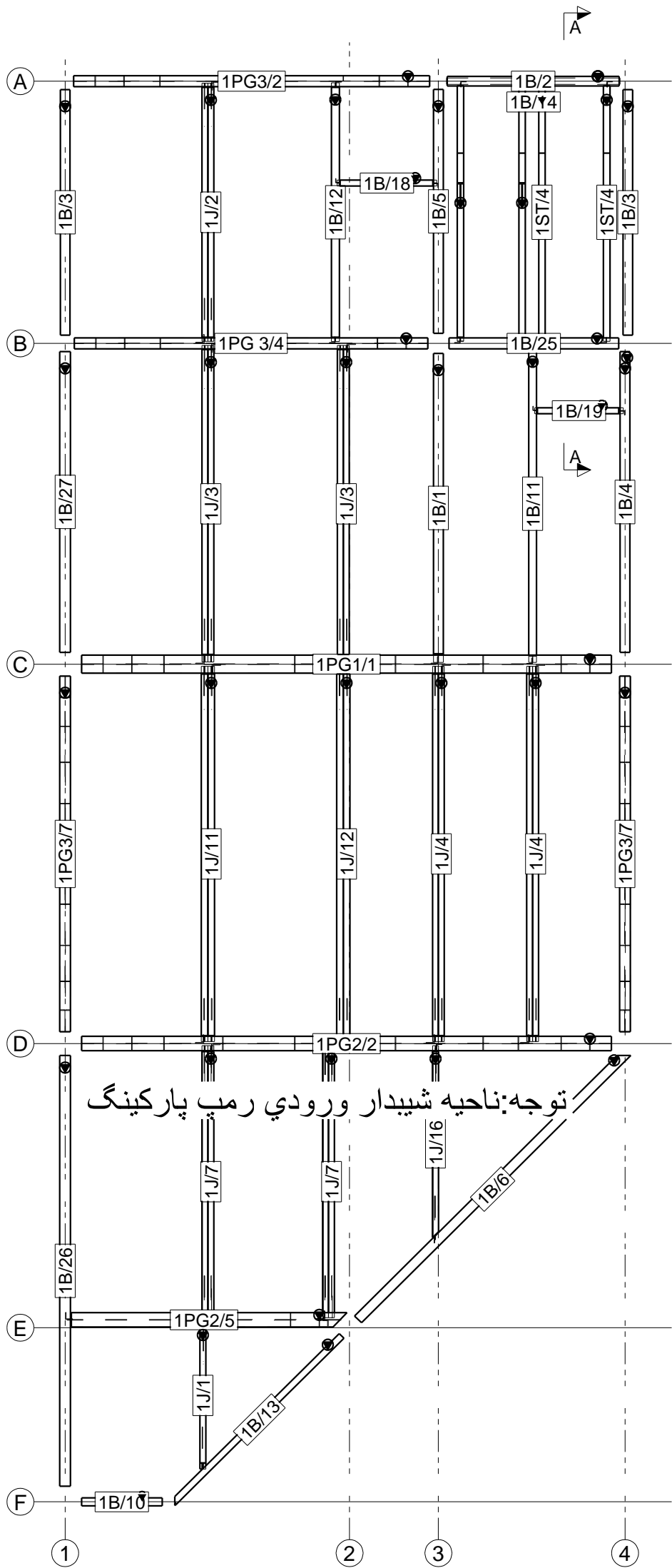
DESCRIPTION	PROJECT TITLE:	CONTRACTOR:	
SCALE:	پروژه کوهک		
N.T.S			
UNIT:	OWNER:	آقای مهندس بالار	
mm			
FIELD:	CONSULTANT:	گروه مهندسی بالار	
Structure			
PHASE:	DRAWING TITLE:		
01			
Project No.:	- PH. 01	R. 0	1/1



Columns'S Key Plan
1:60

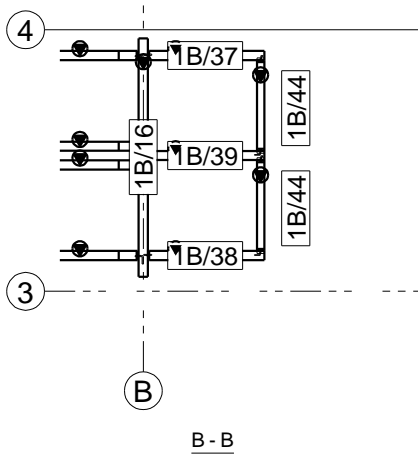


REV.	01	1394-05-29	Rad.Engineer	Rad.Engineer	B.Zaee
Phase Number:	Created date:	Modeled By:	Checked By:	Project Manager:	
DESCRIPTION	PROJECT TITLE:		CONTRACTORE:		
SCALE:	N.T.S				
UNIT:	mm	OWNER:	آقای مهندس بالار		
FIELD:	Structure	CONSULTANT:	گروه مهندسی بالار		
PHASE :	01	DRAWING TITLE:			
		Collumns'S Key Plan			
Project No.:	- PH. 01	R. 0	1/1		

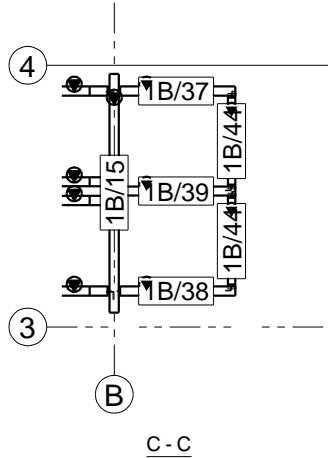


PLAN -2.20
1:75

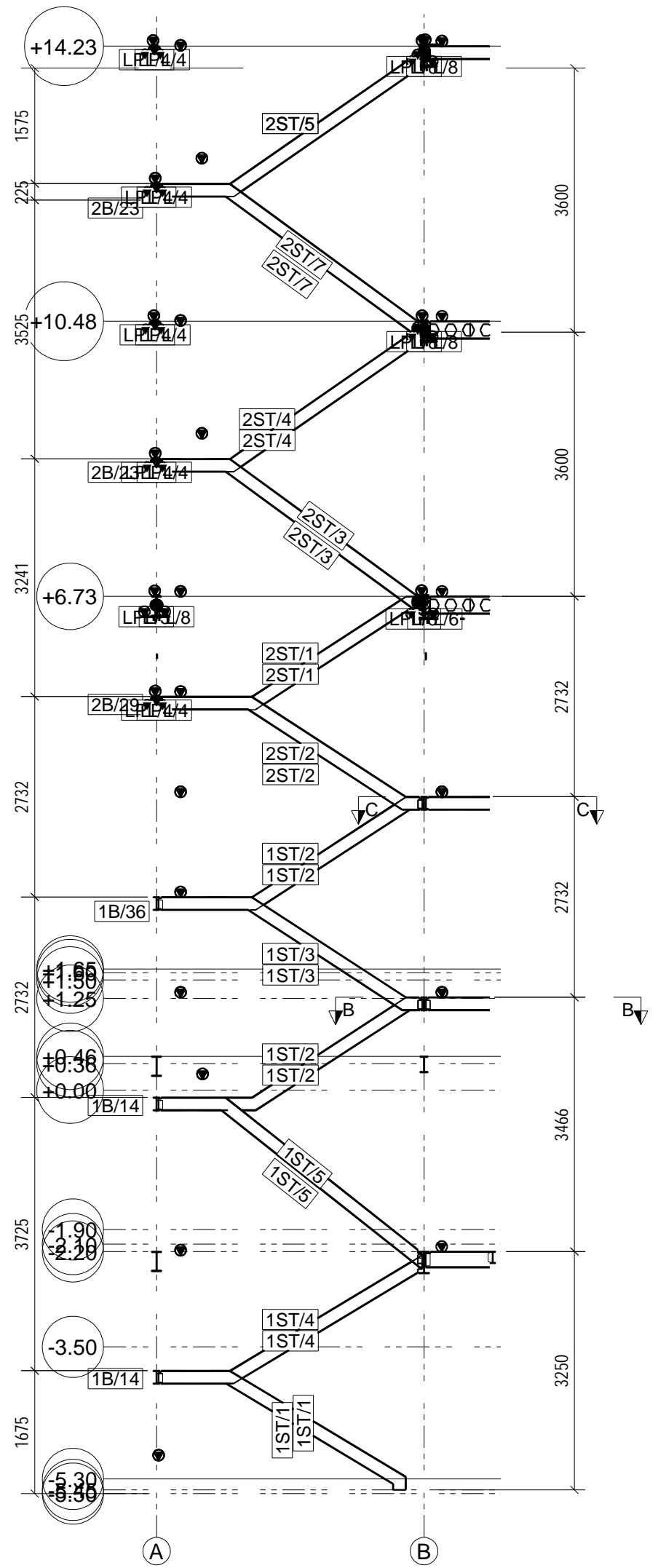
توجه: ناحیه شیدار ورودی رمپ پارکینگ



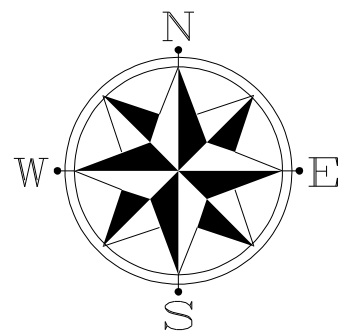
B-B



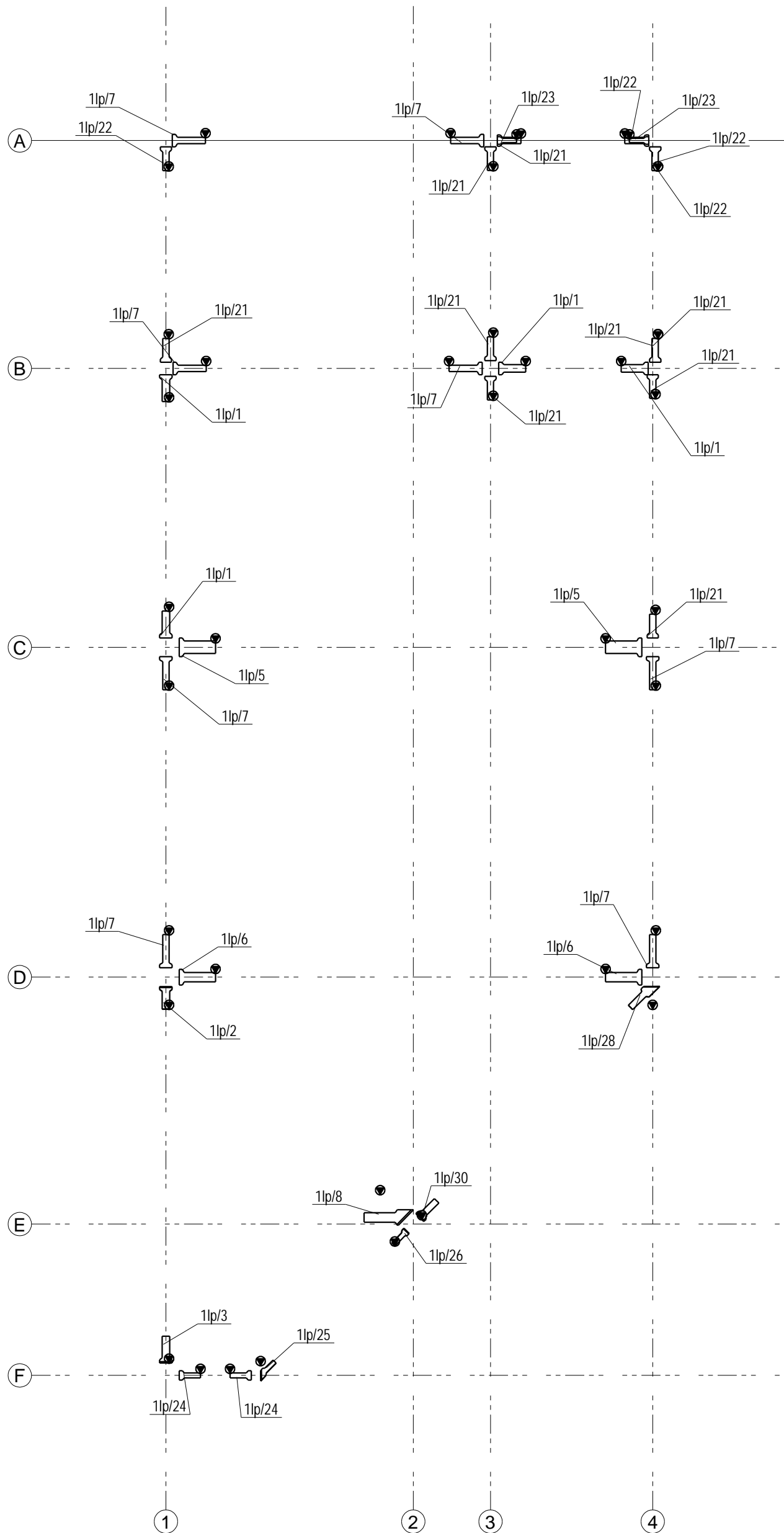
C-C



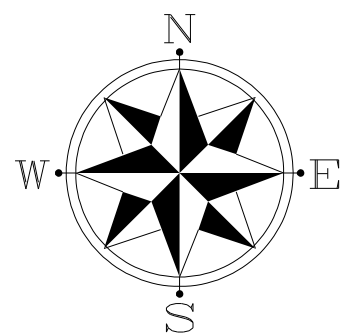
A-A



0	01	1394-08-03	Rad.Engineer	Rad.Engineer	B.Zaee
REV.	Phase Number:	Created date:	Modeled By:	Checked By:	Project Manager:
DESCRIPTION	PROJECT TITLE:		CONTRACTOR:		
SCALE:	پروژه کوهک				
UNIT:	mm		OWNER:		
FIELD:	Structure		CONSULTANT:		
PHASE:	01		DRAWING TITLE:		
Project No.:		- PH. 01		R. 0	1/1



PLAN -2.20
1:75



0	01	1394-09-04	Rad.Engineer	Rad.Engineer	B.Zaee
REV.	Phase Number:	Created date:	Modeled By:	Checked By:	Project Manager:
DESCRIPTION	PROJECT TITLE:		CONTRACTOR:		
SCALE:	پروژه کوهک				
N.T.S	OWNER:		آقای مهندس بالار		
UNIT:	mm		CONSULTANT:		
FIELD:	Structure		گروه مهندسی بالار		
PHASE :	01		DRAWING TITLE:		
			Loose Part Plan For EL: -2.20		
Project No.:	- PH. 01	R. 0	1/1		