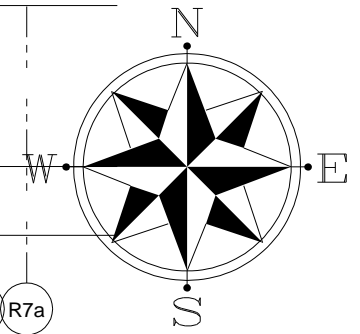
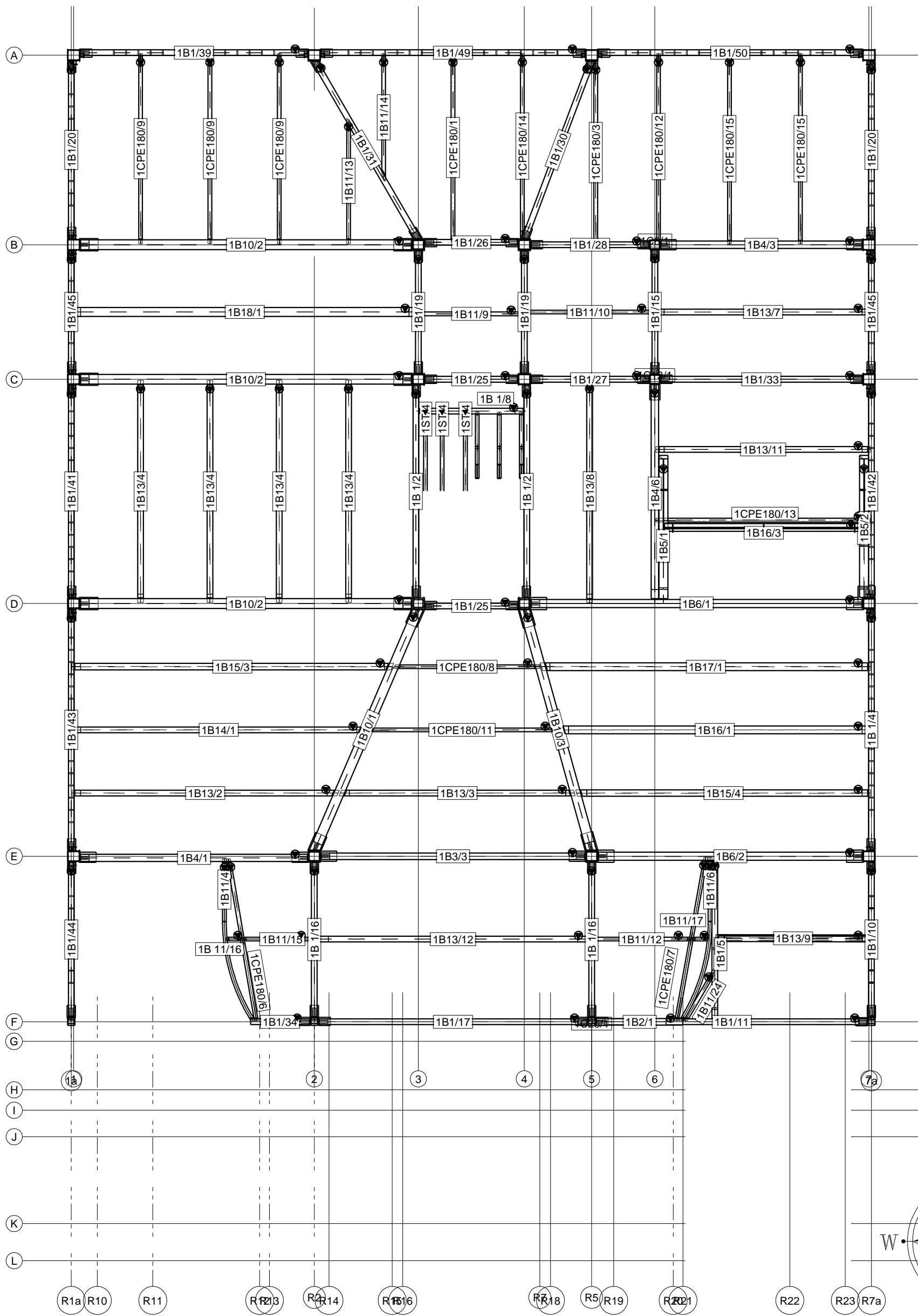


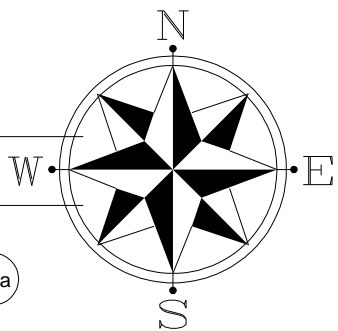
Columns'S Key Plan-01Th Part
1:100



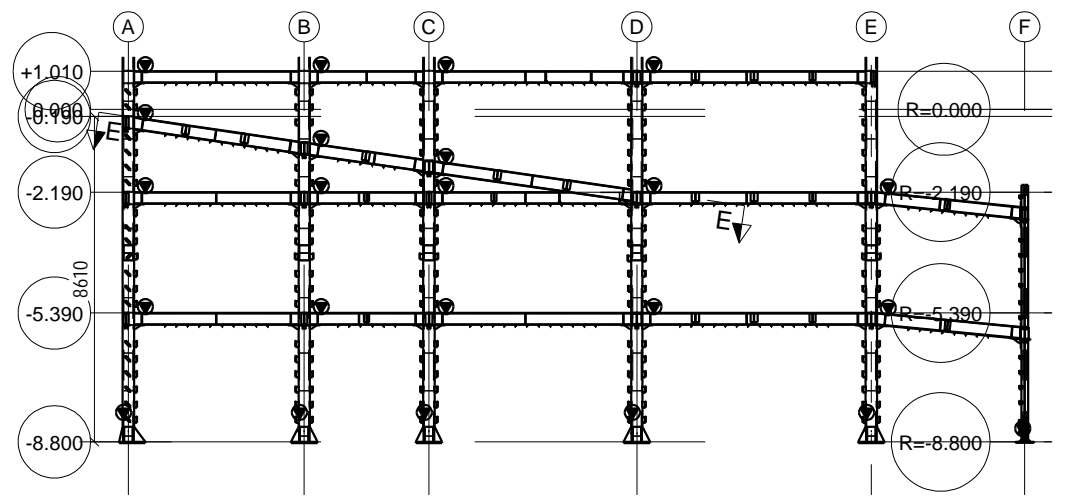
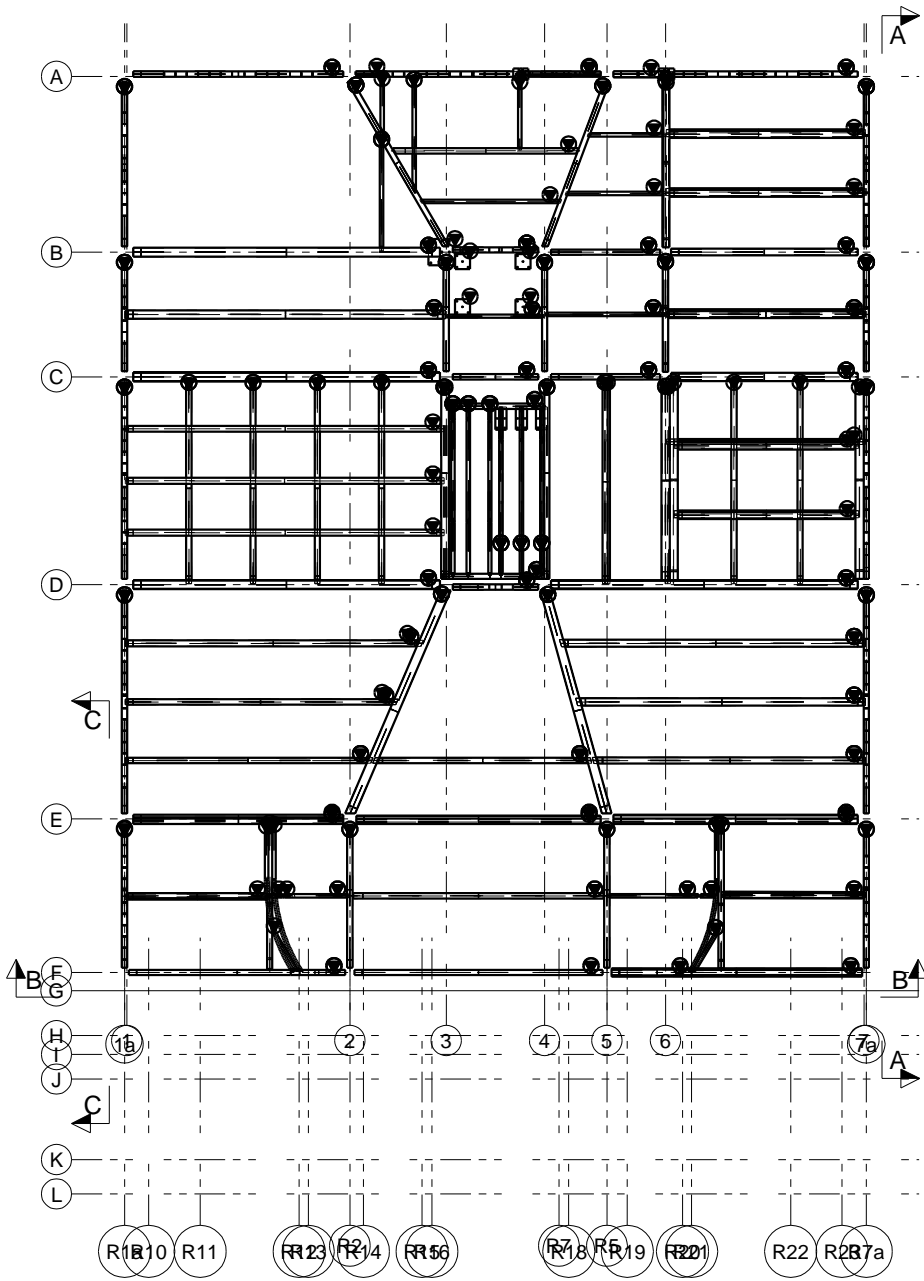
REV.	01	1394-09-15	H.Zolfaghary Rad	H.Zolfaghary Rad	H.Zolfaghary Rad
DESCRIPTION	PROJECT TITLE:		Contractor:		
SCALE:	ساختمان مسكوني بهارستان		سیلان سوله اردبیل		
UNIT:	mm		OWNER: جناب آقای سید رضامهدوی نجم آبادی		
FIELD:	Structure		CONSULTANT: H.A.N.D.S.		
PHASE:	01		DRAWING TITLE: Columns'S Key Plan-01Th Part		
Project No.:		- PH. 01 R. 0		1/1	



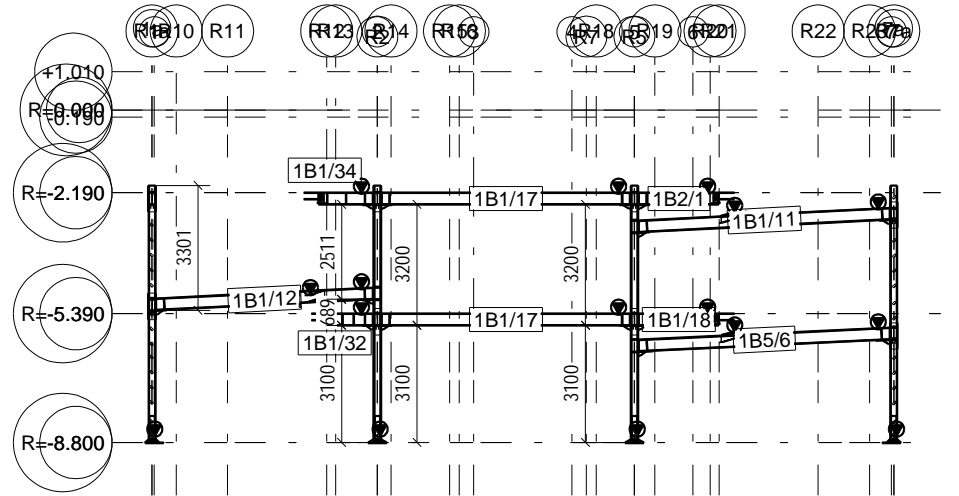
Plan -2.135



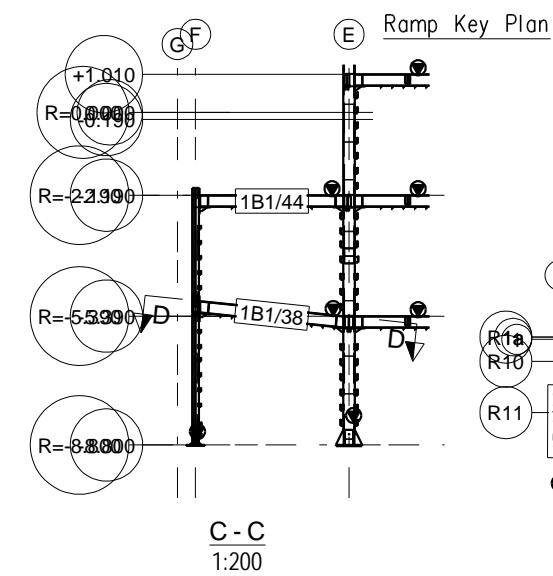
0	01	1394-09-15	H.Zolfaghary Rad	H.Zolfaghary Rad	H.Zolfaghary Rad
REV.	Phase Number:	Created date:	Modeled By:	Checked By:	Project Manager:
DESCRIPTION	PROJECT TITLE:		Contractor:		
SCALE:	ساختمان مسكوني بهارستان		سیلان سوله اردبیل		
N.T.S					
UNIT:	OWNER:		جناب آقای سید رضامهدوی نجم آبادی		
mm					
FIELD:	CONSULTANT:		HANDS		
Structure					
PHASE:	DRAWING TITLE:				
01	Plan -2.135				
Project No.:		- PH. 01	R. 0	1/1	



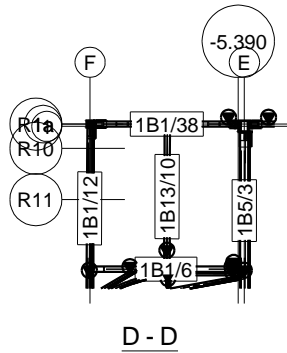
A - A
1:200



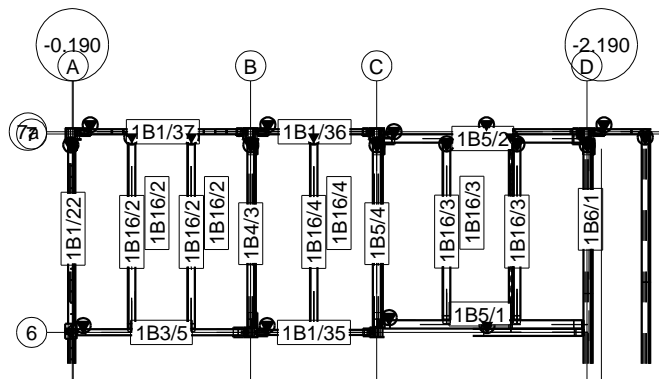
B - B
1:200



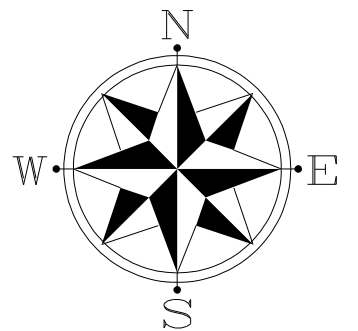
C - C
1:200



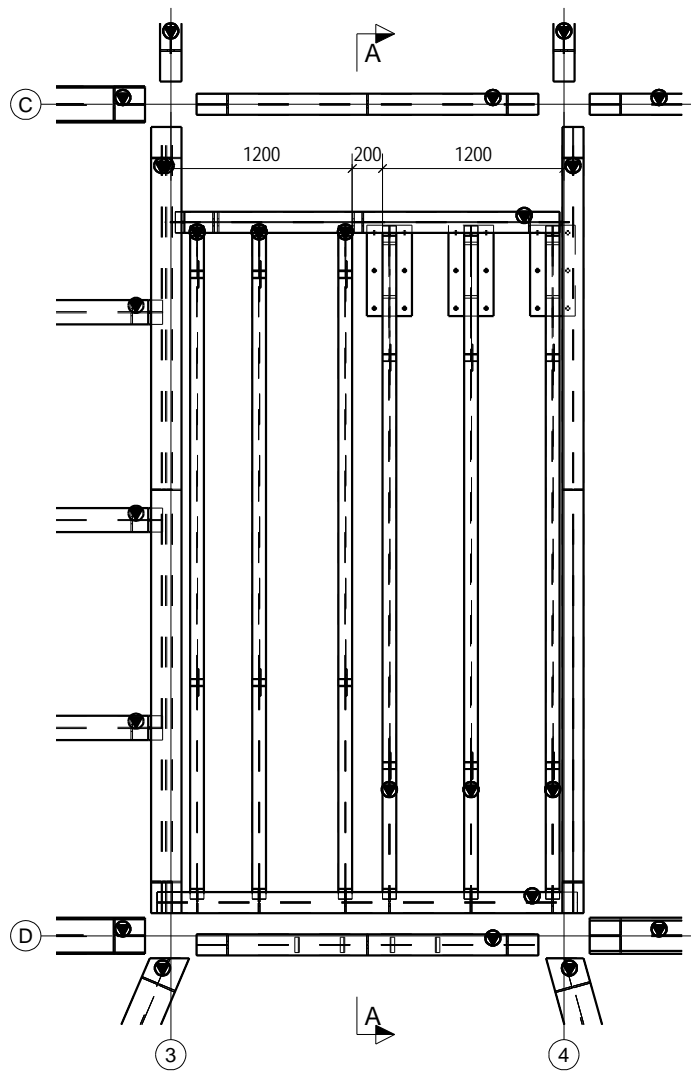
D - D



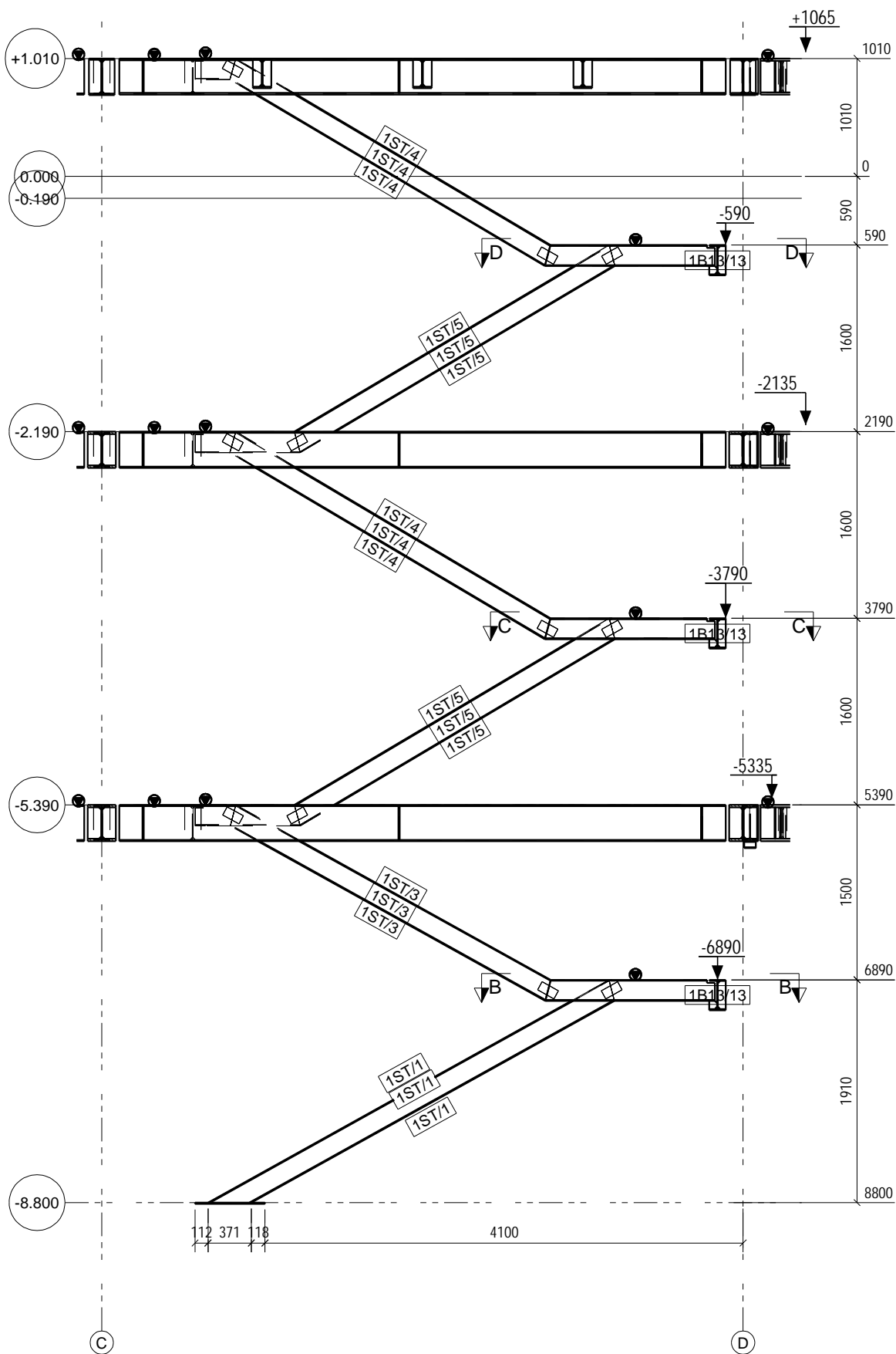
E - E



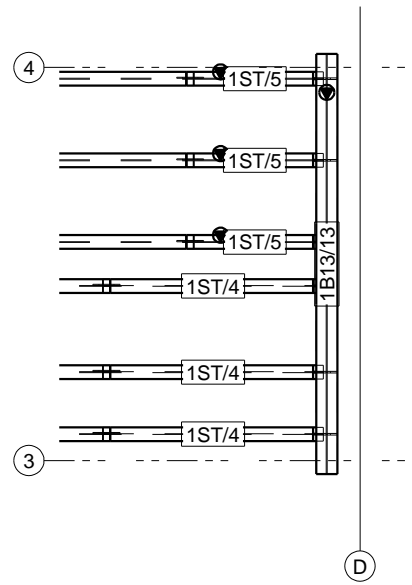
0	01	1394-09-15	H.Zolfaghary Rad	H.Zolfaghary Rad	H.Zolfaghary Rad
REV.	Phase Number:	Created date:	Modeled By:	Checked By:	Project Manager:
DESCRIPTION	PROJECT TITLE:		Contractor:		
SCALE:	ساختمان مسكوني بهارستان		سیلان سوله اردبیل		
N.T.S					
UNIT:	OWNER:		جناب آقای سید رضامهدوی نجم آبادی		
mm					
FIELD:	CONSULTANT:		HANDS		
Structure					
PHASE:	DRAWING TITLE:				
01	Ramp Key Plan				
Project No.:		- PH. 01	R. 0	1/1	



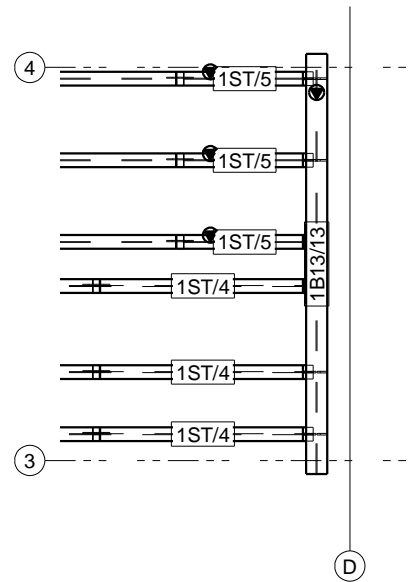
Stair Key Plan For 01Th Part



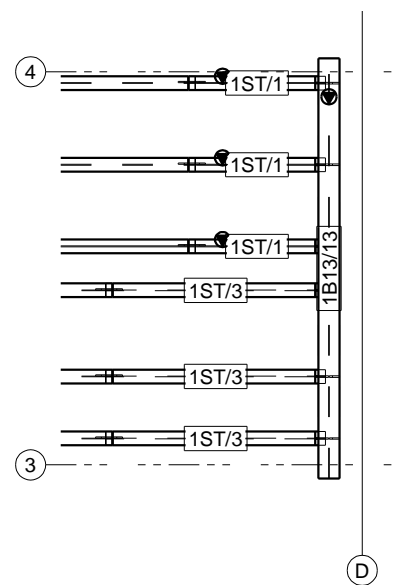
A - A
1:50



D - D

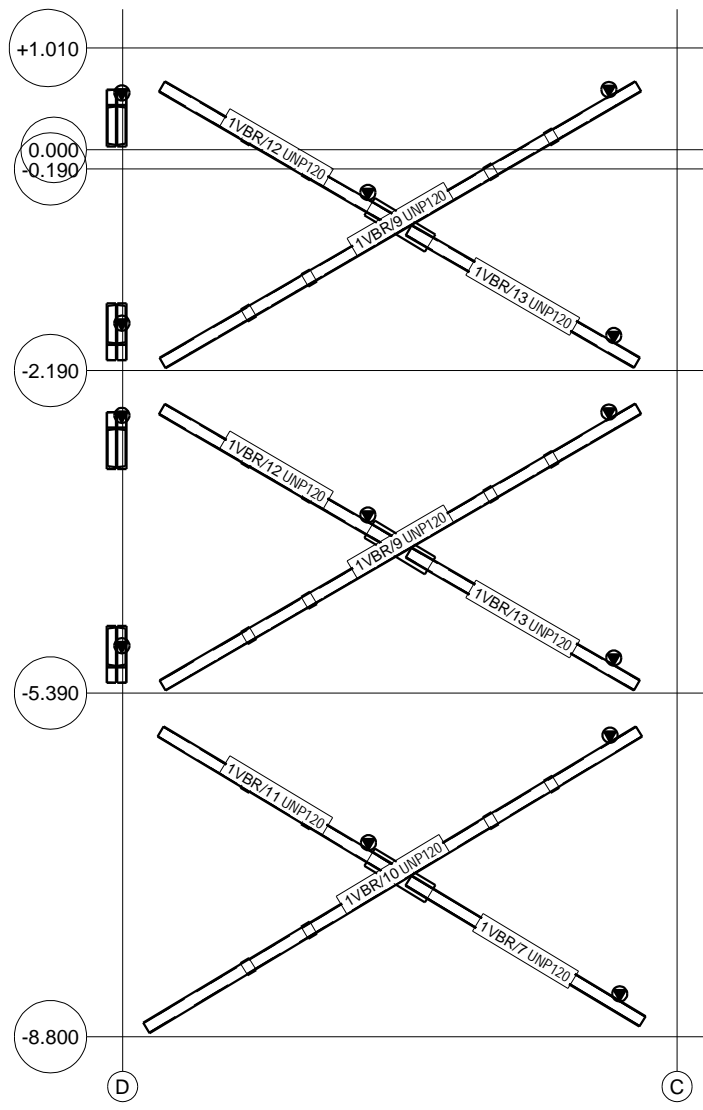


C - C

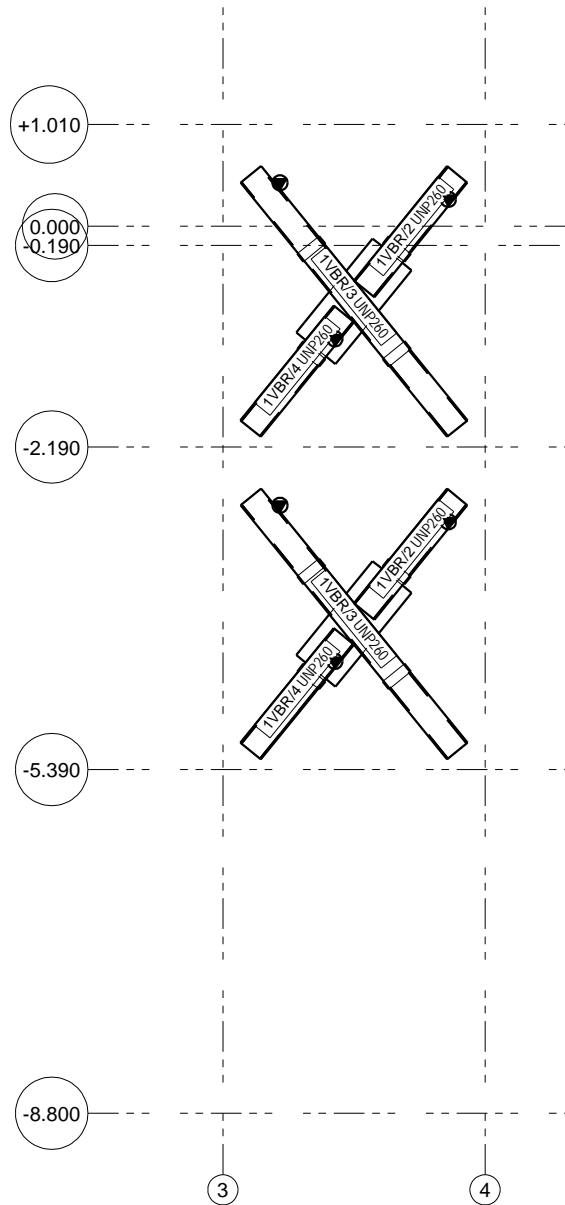


B - B

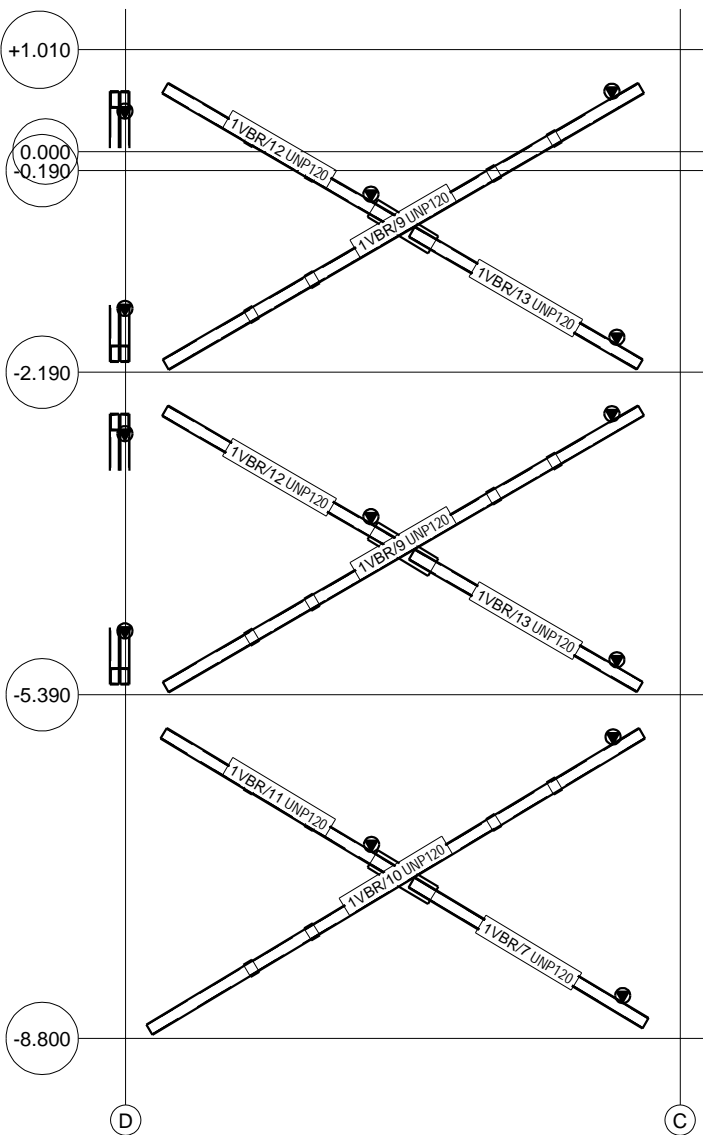
REV.	01	1394-09-15	H.Zolfaghary Rad	H.Zolfaghary Rad	H.Zolfaghary Rad
DESCRIPTION	PROJECT TITLE:	Contractor:			
SCALE:	ساختمان مسکونی بهارستان	سیلان سوله اردبیل			
UNIT:	N.T.S				
FIELD:	mm	OWNER:	جناب آقای سید رضامهدوی نجم آبادی		
PHASE:	Structure	CONSULTANT:			
	01	DRAWING TITLE:	Stair Key Plan For 01Th Part		
		Project No.:	- PH. 01	R. 0	1/1



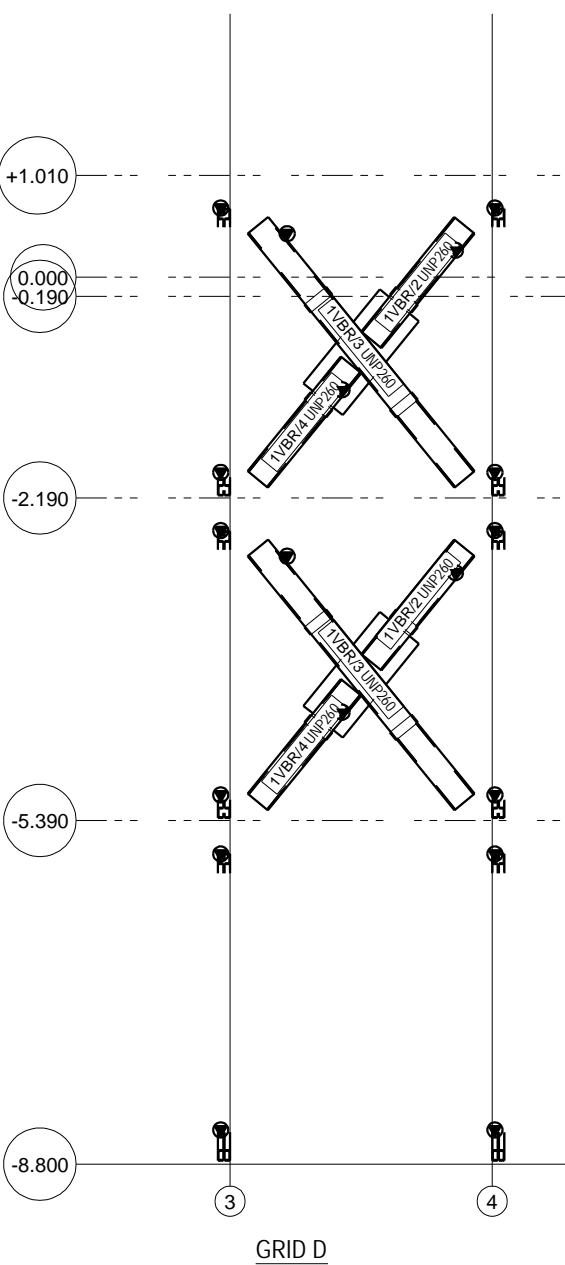
GRID 3



GRID B

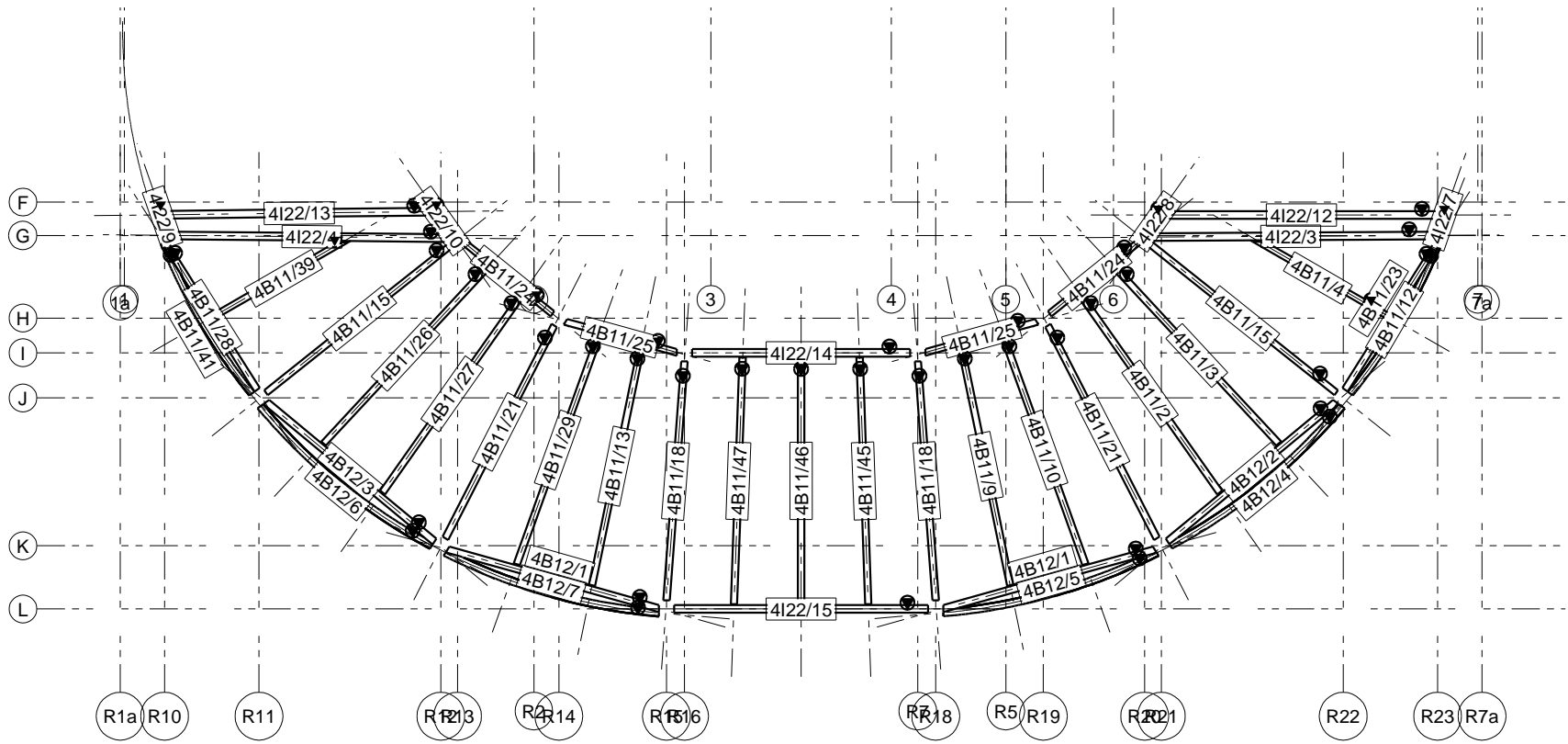


GRID 4

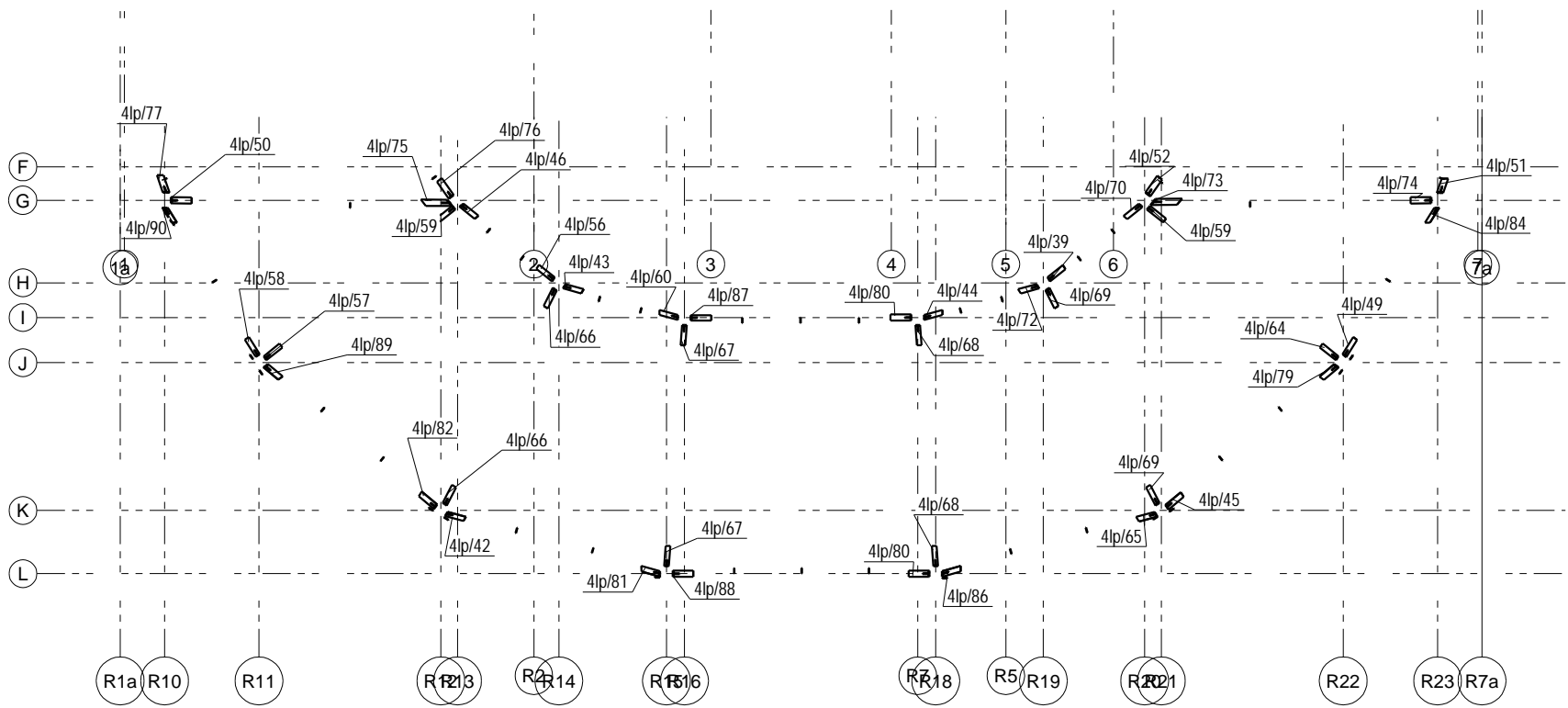


GRID D

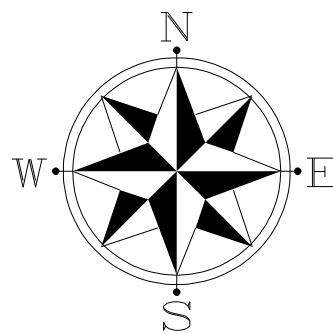
0	01	1394-09-15	H.Zolfaghary Rad	H.Zolfaghary Rad	H.Zolfaghary Rad
REV.	Phase Number:	Created date:	Modeled By:	Checked By:	Project Manager:
DESCRIPTION	PROJECT TITLE:		Contractor:		
SCALE:	ساختمان مسكوني بهارستان		سيلا سوئه اردبيل		
N.T.S	OWNER:		جناب آقاي سيد رضامهدوي نجم آبادي		
UNIT:	mm		CONSULTANT:		
FIELD:	Structure		HANDS		
PHASE:	01		DRAWING TITLE:		
			VBR Key Plan For 01Th Part		
Project No.:		- PH. 01	R. 0	1/1	



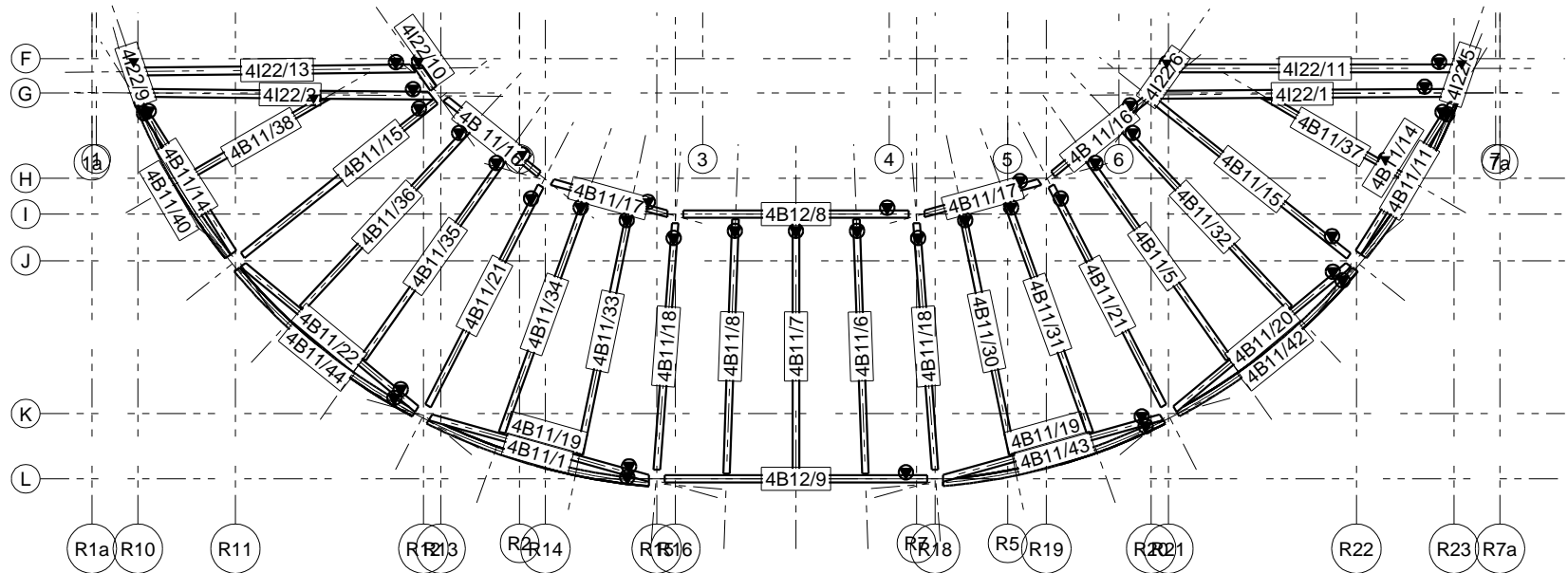
Plan R=-5.390



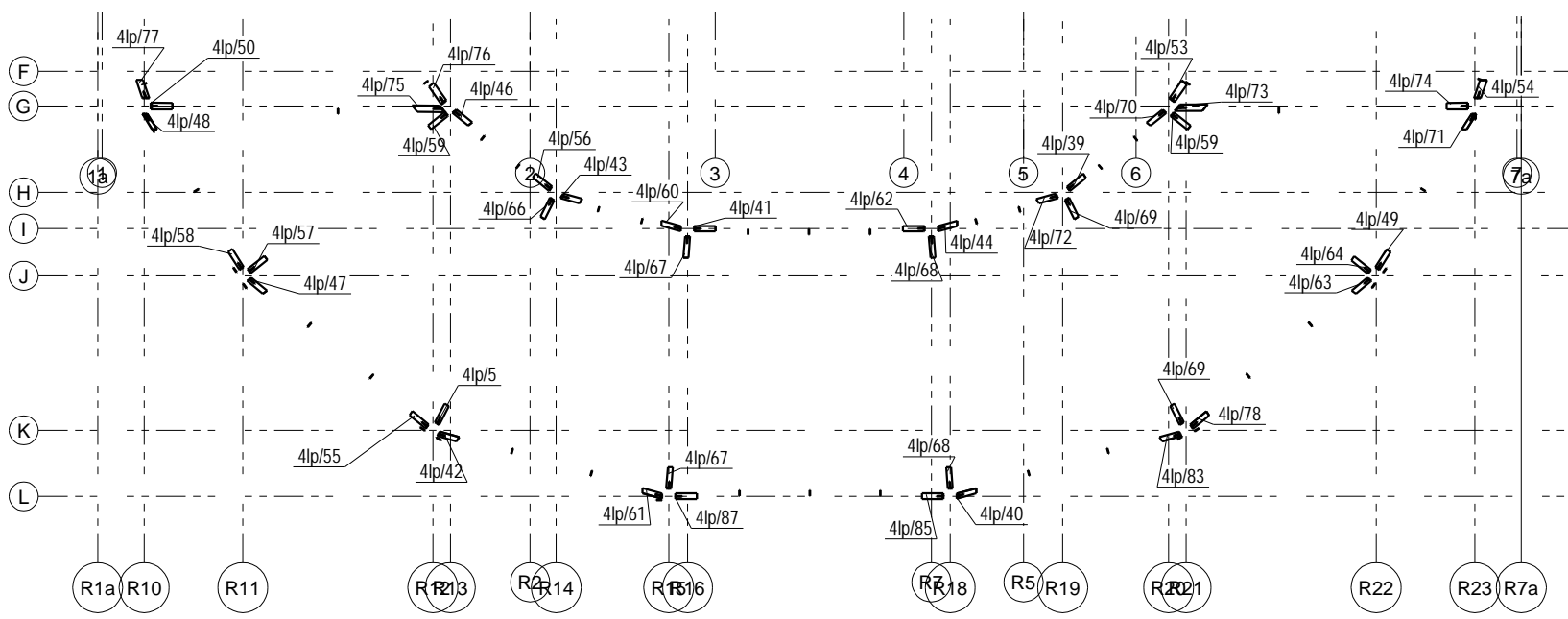
Plan R=-5.390



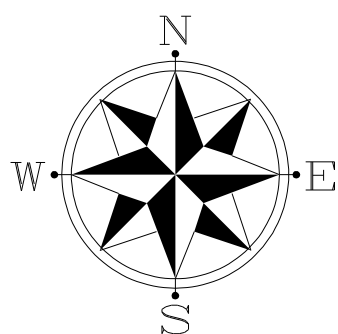
01	04	1395-10-07	H.Zolfaghary Rad	H.Zolfaghary Rad	H.Zolfaghary Rad
0	04	1394-09-15	H.Zolfaghary Rad	H.Zolfaghary Rad	H.Zolfaghary Rad
REV.	Phase Number:	Created date:	Modeled By:	Checked By:	Project Manager:
DESCRIPTION	PROJECT TITLE:		Contractor:		
SCALE:	ساختمان مسكوني بهارستان		سيان سوله اردبيل		
UNIT:	mm		OWNER: جناب آقاي سيد رضامهدوي نجم آبادي		
FIELD:	Structure		CONSULTANT: HANDS CONSULTANTS		
PHASE:	04		DRAWING TITLE: Plan R=-5.390		
Project No.:		- PH. 04	R. 01	1/1	



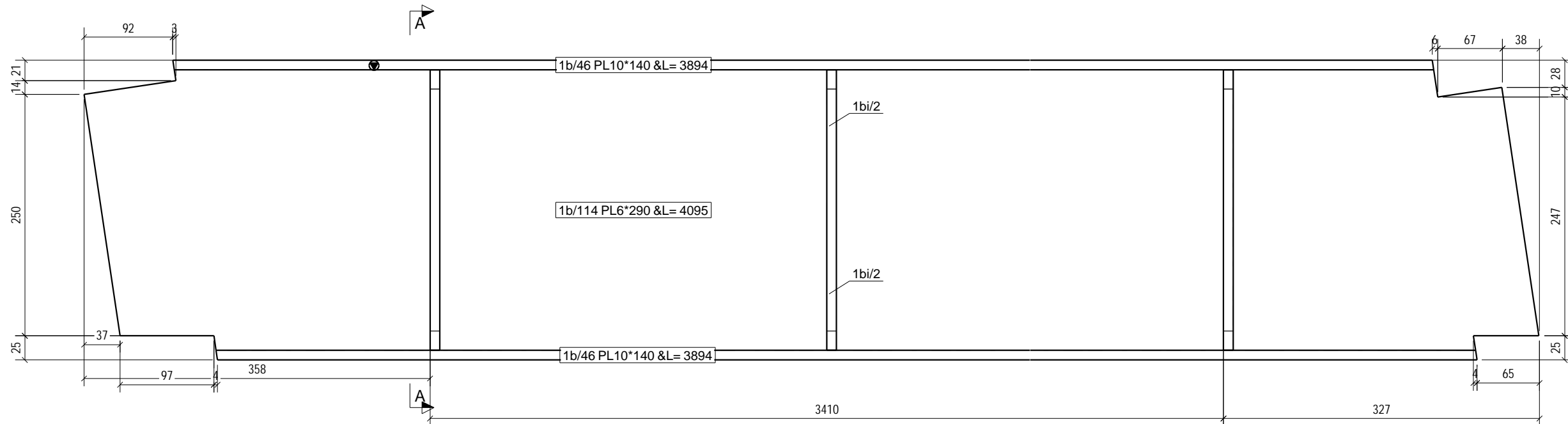
Plan R=-2.190



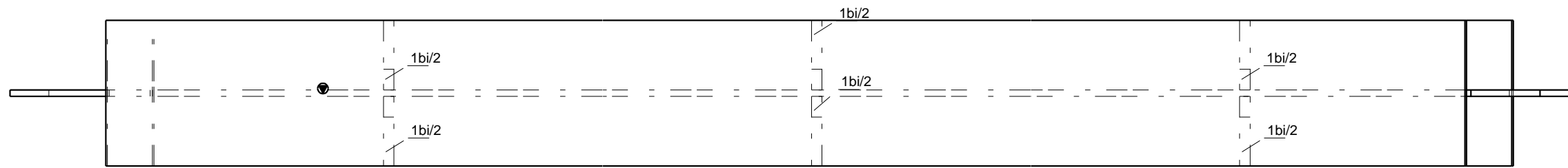
Plan R=-2.190



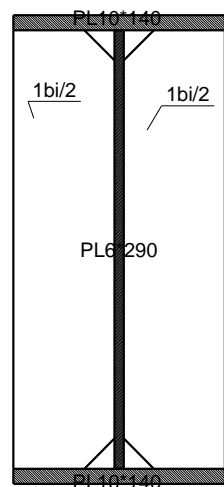
01	04	1395-10-07	H.Zolfaghary Rad	H.Zolfaghary Rad	H.Zolfaghary Rad
0	04	1394-09-15	H.Zolfaghary Rad	H.Zolfaghary Rad	H.Zolfaghary Rad
REV.	Phase Number:	Created date:	Modeled By:	Checked By:	Project Manager:
DESCRIPTION	PROJECT TITLE:		Contractor:		
SCALE:	ساختمان مسكوني بهارستان		سيان سوله اردبيل		
UNIT:	mm		OWNER: جناب آقاي سيد رضامهدوي نجم آبادي		
FIELD:	Structure		CONSULTANT: H.A.N.D.S.		
PHASE:	04		DRAWING TITLE: Plan R=-2.190		
Project No.:		- PH. 04		R. 01	1/1



FRONT VIEW



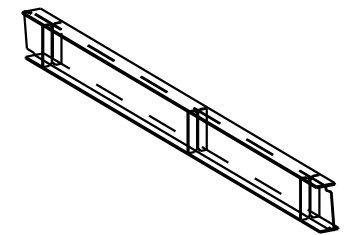
TOP VIEW



A - A

BILL OF MATERIAL

MATERIAL LIST FOR ONE ASSEMBLY				
1B1/5				No. Required :
				1
Mark	Size	No	Length	Weight PC
1b/46	PL10*140	2	3894	42.8
1b/114	PL6*290	1	4095	55.9
1bi/2	PL10*67	6	290	1.5
TOTAL (kg)				150.7



3D

نکات مهم

- 1- جهات جغرافیایی ساخت، جهات جغرافیایی محل نصب میباشند.
- 2- جهت نصب بر روی تیر حتما علامت زده شود.
- 3- فواصل کل میخها در تیرها در هر 30 سانتیمتر و در ستونها در هر 40 سانتیمتر میباشند که در تیرها در 80 سانتیمتر ابتدای تیر کل میخ اجرا نمیشود.
- 4- در محل وصله میانی ستونها، اتصال ورقهای گوشه ستون به هم نفوذی است.

Legend:

lci=Part 01-For Col-Intracacy	lii=Part 01-For IPE Beams-Intracacy
lB1=Beam And 01 Th Type At Part 01	ST=Stair
lbi=Part 01- For Beams-Intracacy	LP=Loose Part
lC1=Collumns And 01 Th Type At Part 01	
li=Part 01-IPE Beam	

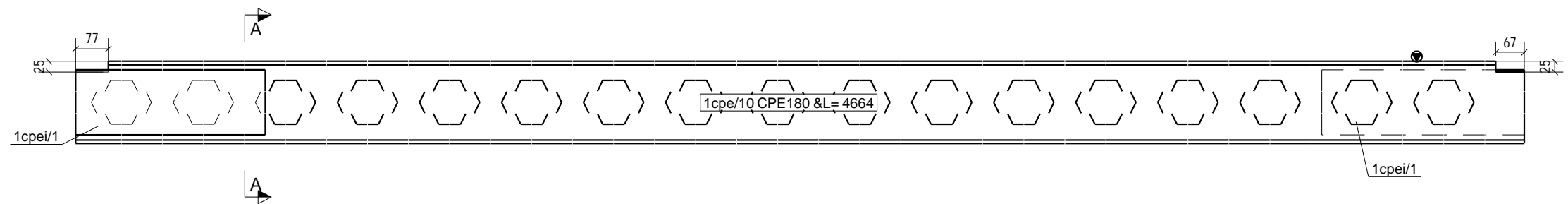
General Corner Welding Dimensions For Beams&Collumns										
Section	C.W.D/Sections	C.W.D/Sections	C.W.D/Sections	C.W.D/Sections	C.W.D/Sections	C.W.D/Sections	C.W.D/Sections	C.W.D/Sections	C.W.D/Sections	General Notes:
CS10 18	CS70	10	B1	4	B7	8	B15	6		چوش باقی اتصالات با بعد هفت دهم ضخامت ورق نازکتر اجرا گردد.
CS20 18	CS80	10	B2	4	B8	8	B16	6		
CS30 15	CS90	10	B3	4	B9	8	B17	6		
CS40 15	CS100	8	B4	6	B10	8	B18	8		
CS50 12	CS110	8	B5	6	B11	4	B19	8		
CS60 10			B6	6	B14	6				

0	01	1394-09-15	H.Zolfaghary Rad	H.Zolfaghary Rad	H.Zolfaghary Rad
---	----	------------	------------------	------------------	------------------

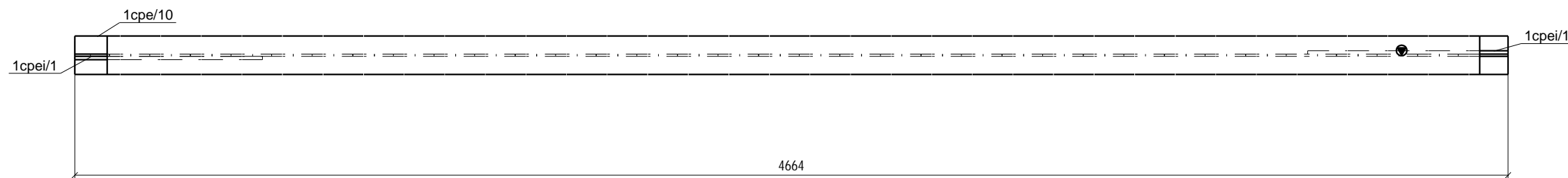
REV.	Phase Number:	Created date:	Modeled By:	Checked By:	Project Manager:
DESCRIPTION:	PROJECT TITLE:	Contractor:			
SCALE:	ساختمان مسکونی بهارستان	سیلان سوله اردبیل			
UNIT:	mm	OWNER:	جناب آقای سید رضامهدوی نجم آبادی		
FIELD:	Structure	CONSULTANT:	HANDS		
PHASE:	01	DRAWING TITLE:	1B1/5		
Project No.:	- PH. 01	R. 0	1/1		

BILL OF MATERIAL

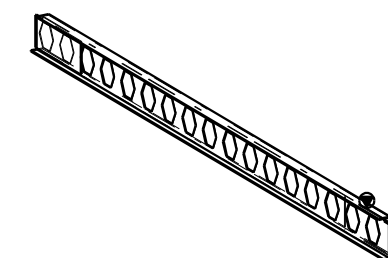
MATERIAL LIST FOR ONE ASSEMBLY				No. Required :
1CPE180/10				2
Mark	Size	No	Length	Weight PC
1cpe/10	CPE180	1	4664	87.5
1cpei/1	PL8*230	2	600	8.7
TOTAL (kg)				104.8



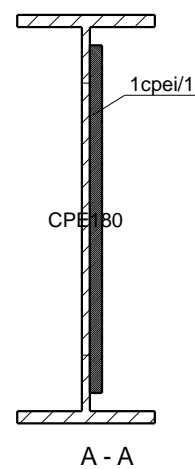
FRONT VIEW



TOP VIEW



3D



A - A

نکات مهم

- 1- جهات جفر آبیایی ساخت، جهات جفر آبیایی محل نصب میباشند.
- 2- جهت نصب بر روی تیر حتما علامت زده شود.
- 3- فواصل کل میخها در تیرها در هر 30 سانتیمتر و در ستونها در هر 40 سانتیمتر میباشد که در تیرها در 80 سانتیمتر ابتدای تیر کل میخ اجرا نمیشود.
- 4- در محل وصله میانی ستونها، اتصال ورقهای گوشه ستون به هم نفوذی است.

Legend:

lci=Part 01-For Col-Intracacy	lii=Part 01-For IPE Beams-Intracacy
lB1=Beam And 01 Th Type At Part 01	ST=Stair
lbi=Part 01-For Beams-Intracacy	LP=Loose Part
lC1=Collumns And 01 Th Type At Part 01	
li=Part 01-IPE Beam	

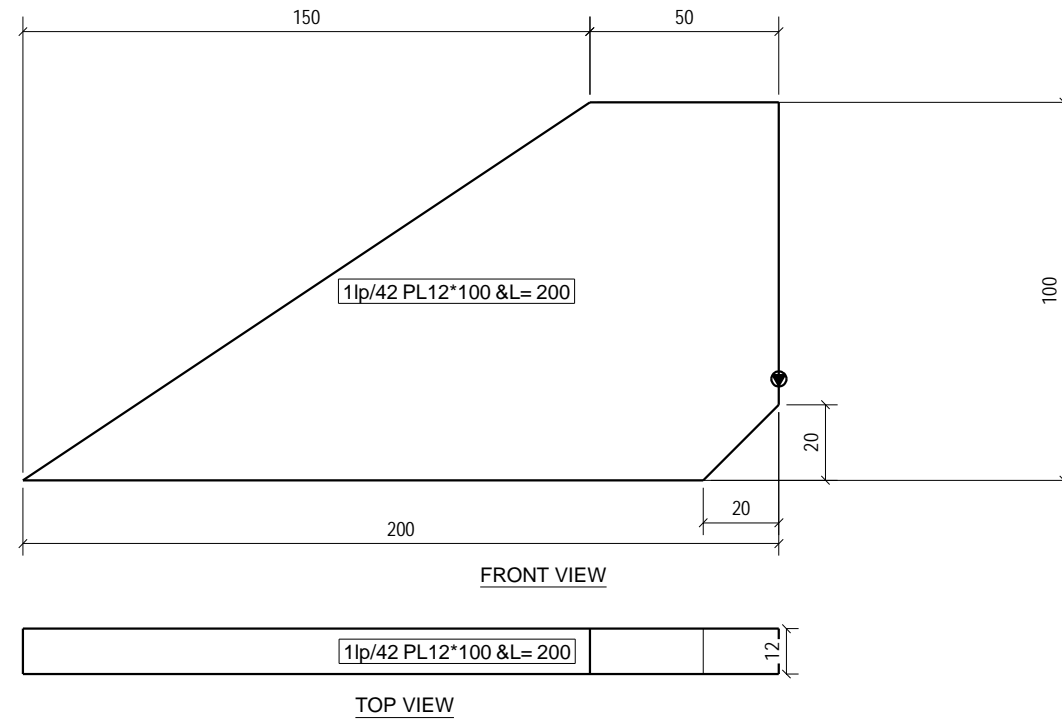
General Corner Welding Dimensions For Beams&Collumns

Section	C.W.D/Sections	C.W.D/Sections	C.W.D/Sections	C.W.D/Sections	C.W.D/Sections	C.W.D/Sections	C.W.D/Sections	General Notes:
CS10 18	CS70	B1	4	B7	8	B15	6	چوش باقی اتصالات با بعد هفت دهم ضخامت ورق نازکتر اجرا گردد.
CS20 18	CS80	B2	4	B8	8	B16	6	
CS30 15	CS90	B3	4	B9	8	B17	6	
CS40 15	CS100	B4	6	B10	8	B18	8	
CS50 12	CS110	B5	6	B11	4	B19	8	
CS60 10		B6	6	B14	6			

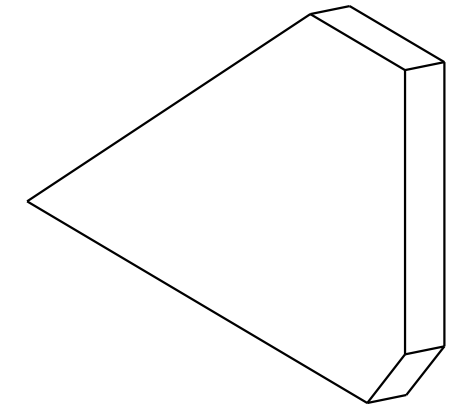
0	01	1394-09-15	H.Zolfaghary Rad	H.Zolfaghary Rad	H.Zolfaghary Rad
---	----	------------	------------------	------------------	------------------

REV.	Phase Number:	Created date:	Modeled By:	Checked By:	Project Manager:
------	---------------	---------------	-------------	-------------	------------------

DESCRIPTION:	PROJECT TITLE:	Contractor:	
SCALE:	ساختمان مسکونی بهارستان	سیلان سوله اردبیل	
UNIT:	OWNER:	جناب آقای سپیدر ضامهدوی نجم آبادی	
FIELD:	CONSULTANT:	HANDS	
PHASE:	DRAWING TITLE:	1CPE180/10	
01			
Project No.:	- PH. 01	R. 0	1/1



BILL OF MATERIAL				
MATERIAL LIST FOR ONE ASSEMBLY				No. Required :
1LPAB1/1				322
Mark	Size	No	Length	Weight PC
1lp/42	PL12*100	1	200	1.9
TOTAL (kg)				1.9



3D

نکات مهم

- 1- جهات جغرافیایی ساخت، جهات جغرافیایی محل نصب میباشند.
- 2- جهت نصب بر روی تیر حتماً علامت زده شود.
- 3- فواصل گل میخها در تیرها در هر 30 سانتیمتر و در ستونها در هر 40 سانتیمتر میباشند که در تیرها در 80 سانتیمتر ابتدای تیر گل میخ اجرا نمیشود.
- 4- در محل وصله میانی ستونها، اتصال ورقهای گوشه ستون به هم نفوذی است.

Legend:

lci=Part 01-For Col-Intracacy	lii=Part 01-For IPE Beams-Intracacy
IB1=Beam And 01 Th Type At Part 01	ST=Stair
lbi=Part 01- For Beams-Intracacy	LP=Loose Part
IC1=Collumns And 01 Th Type At Part 01	
li=Part 01-IPE Beam	

General Corner Welding Dimensions For Beams&Collumns

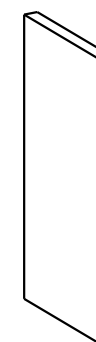
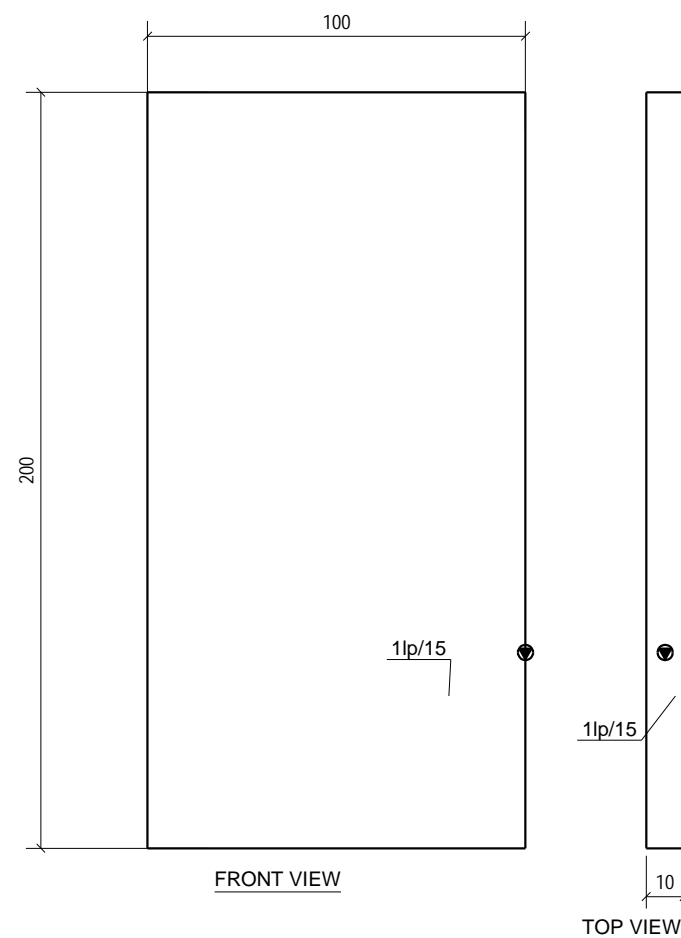
Section	C.W.D/Sections	C.W.D/Sections	C.W.D/Sections	C.W.D/Sections	C.W.D/Sections	C.W.D/Sections	C.W.D/Sections	General Notes:
CS10 18	CS70	B1	4	B7	8	B15	6	چوش باقی اتصالات با بعد هفت دهم ضخامت ورق نازکتر اجرا گردد.
CS20 18	CS80	B2	4	B8	8	B16	6	
CS30 15	CS90	B3	4	B9	8	B17	6	
CS40 15	CS100	B4	6	B10	8	B18	8	
CS50 12	CS110	B5	6	B11	4	B19	8	
CS60 10		B6	6	B14	6			

0	01	1394-09-15	H.Zolfaghary Rad	H.Zolfaghary Rad	H.Zolfaghary Rad
---	----	------------	------------------	------------------	------------------

DESCRIPTION:	PROJECT TITLE:	Contractor:
SCALE:	ساختمان مسکونی بهارستان	سیلان سوله اردبیل
UNIT:	OWNER:	جناب آقای سیدرضا مهدوی نجم آبادی
FIELD:	CONSULTANT:	HANDS
PHASE:	DRAWING TITLE:	1LPAB1/1
Project No.:	PH. 01	R. 0
		1/1

BILL OF MATERIAL

MATERIAL LIST FOR ONE ASSEMBLY				No. Required :
1LPCPE180/1				68
Mark	Size	No	Length	Weight PC
1lp/15	PL10*100	1	200	1.6
TOTAL (kg)				1.6



3D

نکات مهم

- 1- جهات جغرافیایی ساخت، جهات جغرافیایی محل نصب میباشند.
- 2- جهت نصب بر روی تیر حتما علامت زده شود.
- 3- فواصل کل میخها در تیرها در هر 30 سانتیمتر و در ستونها در هر 40 سانتیمتر میباشد که در تیرها در 80 سانتیمتر ابتدای تیر کل میخ اجرا نمیشود.
- 4- در محل وصله میانی ستونها، اتصال ورقهای گوشه ستون به هم نفوذی است.

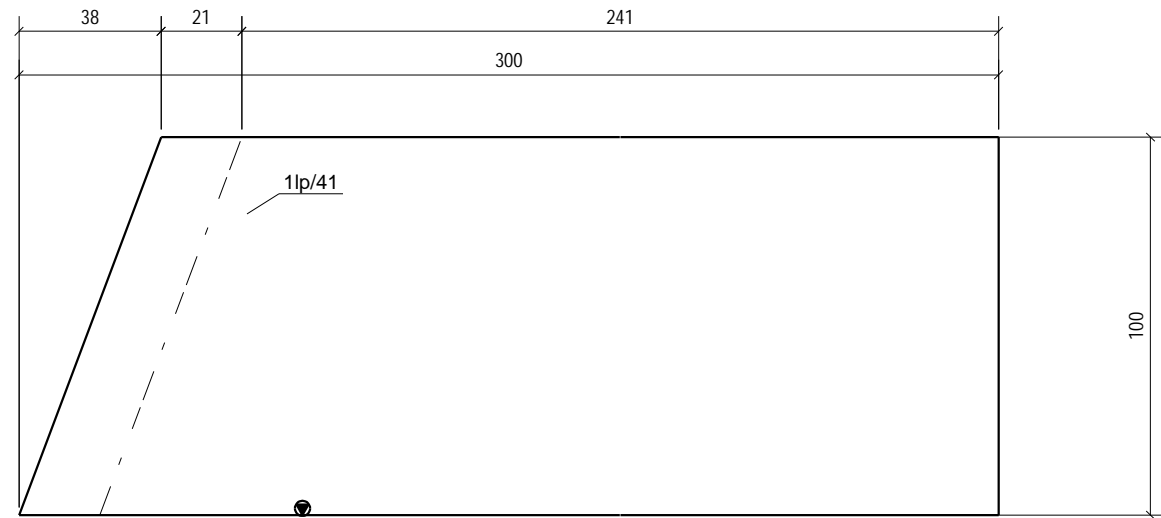
Legend:

lci=Part 01-For Col-Intracacy	lii=Part 01-For IPE Beams-Intracacy
lbi=Beam And 01 Th Type At Part 01	ST=Stair
lci=Collumns And 01 Th Type At Part 01	LP=Loose Part
li=Part 01-IPE Beam	

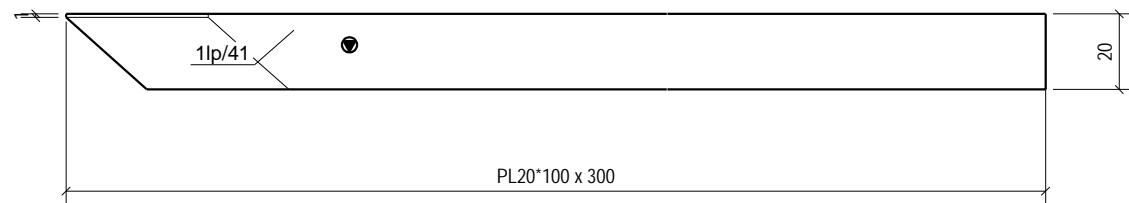
General Corner Welding Dimensions For Beams&Collumns										
Section	C.W.D/Sections	C.W.D/Sections	C.W.D/Sections	C.W.D/Sections	C.W.D/Sections	C.W.D/Sections	C.W.D/Sections	C.W.D/Sections	C.W.D/Sections	General Notes:
CS10 18	CS70	10	B1	4	B7	8	B15	6		چوش باقی اتصالات با بعد هفت دهم ضخامت ورق نازکتر اجرا گردد.
CS20 18	CS80	10	B2	4	B8	8	B16	6		
CS30 15	CS90	10	B3	4	B9	8	B17	6		
CS40 15	CS100	8	B4	6	B10	8	B18	8		
CS50 12	CS110	8	B5	6	B11	4	B19	8		
CS60 10			B6	6	B14	6				

0	01	1394-09-15	H.Zolfaghary Rad	H.Zolfaghary Rad	H.Zolfaghary Rad
---	----	------------	------------------	------------------	------------------

DESCRIPTION:	PROJECT TITLE:	Contractor:	
SCALE:	ساختمان مسکونی بهارستان	سیلان سوله اردبیل	
UNIT:	OWNER:	جناب آقای سیدرضا مهدوی نجم آبادی	
FIELD:	CONSULTANT:	HANDS	
PHASE:	DRAWING TITLE:	1LPCPE180/1	
01			
Project No.:	- PH. 01	R. 0	1/1



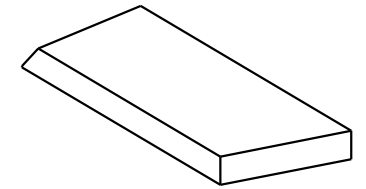
BOTTOM VIEW



BACK VIEW

BILL OF MATERIAL

MATERIAL LIST FOR ONE ASSEMBLY				No. Required :	6
1LPTB1/11					
Mark	Size	No	Length	Weight PC	
1lp/41	PL20*100	1	300	4.7	
TOTAL (kg)				4.7	



3D

نکات مهم

- 1- جهات جغرافیایی ساخت، جهات جغرافیایی محل نصب میباشند.
- 2- جهت نصب بر روی تیر حتما علامت زده شود.
- 3- فواصل کل میخها در تیرها در هر 30 سانتیمتر و در ستونها در هر 40 سانتیمتر میباشد که در تیرها در 80 سانتیمتر ابتدای تیر کل میخ اجرا نمیشود.
- 4- در محل وصله میانی ستونها، اتصال ورقهای گوشه ستون به هم نفوذی است.

Legend:

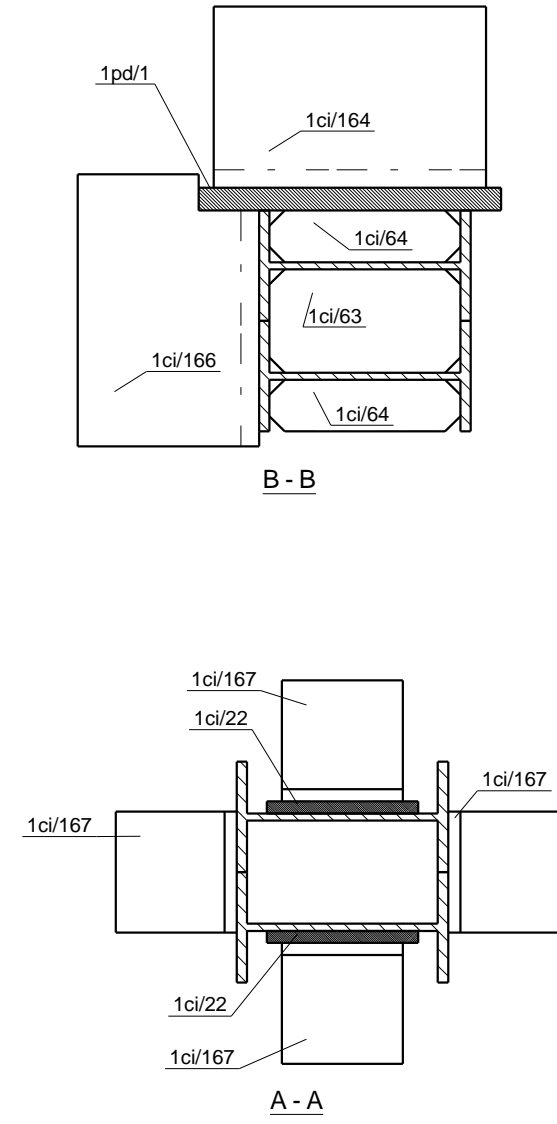
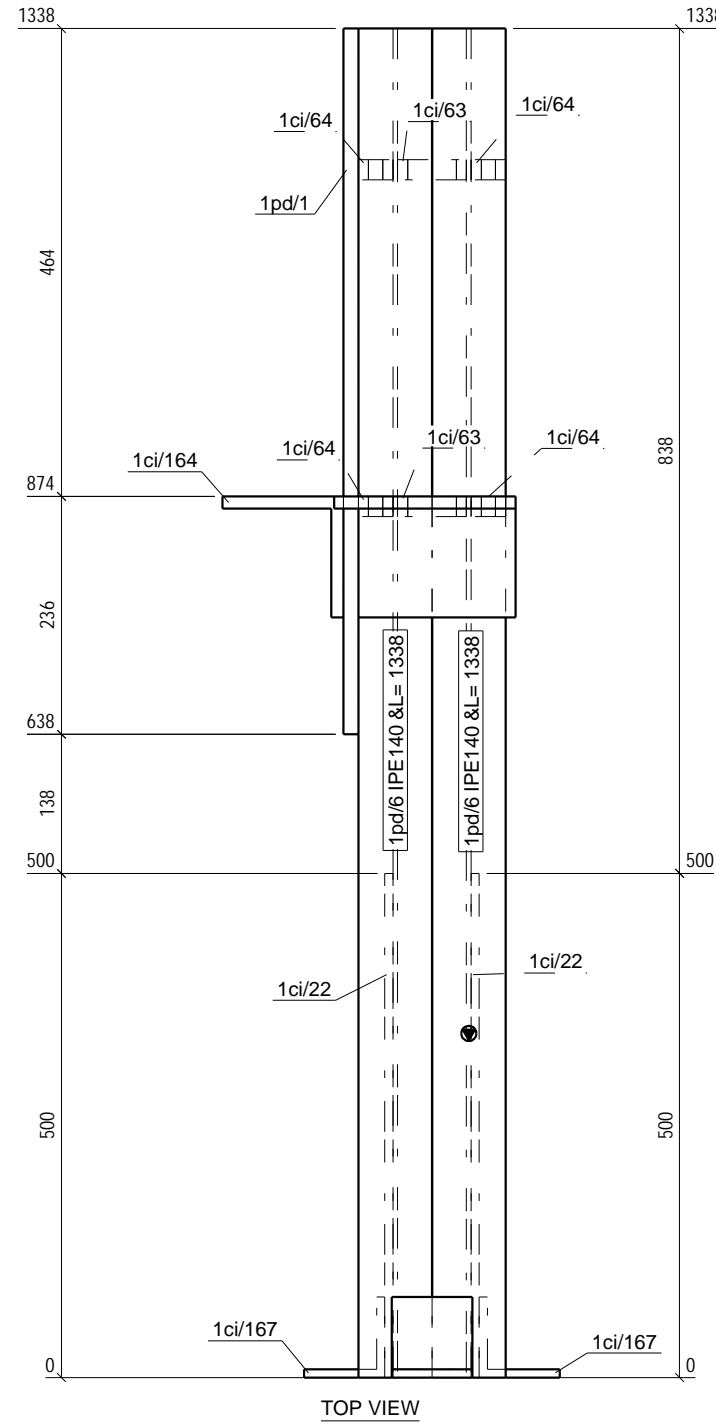
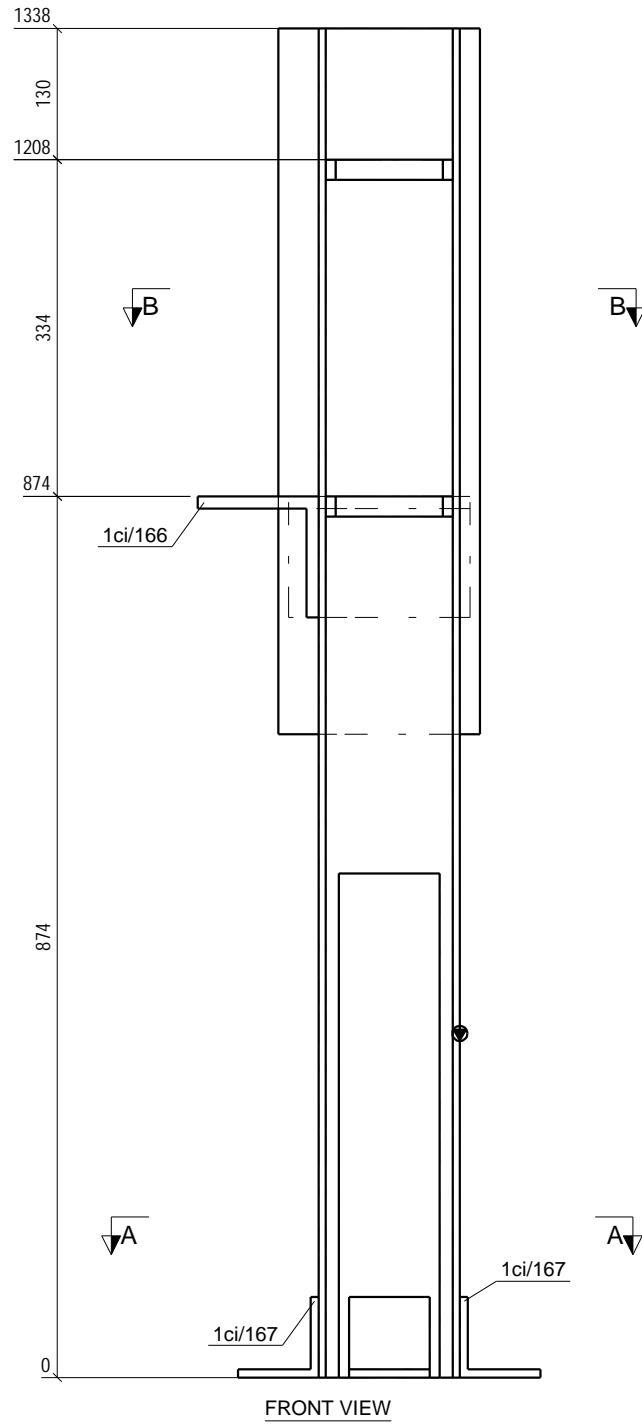
lci=Part 01-For Col-Intracacy	lii=Part 01-For IPE Beams-Intracacy
IB1=Beam And 01 Th Type At Part 01	ST=Stair
lbi=Part 01-For Beams-Intracacy	LP=Loose Part
ICI=Collumns And 01 Th Type At Part 01	
li=Part 01-IPE Beam	

General Corner Welding Dimensions For Beams&Collumns

Section	C.W.D/Sections	C.W.D/Sections	C.W.D/Sections	C.W.D/Sections	C.W.D/Sections	C.W.D/Sections	C.W.D/Sections	General Notes:
CS10 18	CS70	B1	4	B7	8	B15	6	چوش باقی اتصالات با بعد هفت دهم ضخامت ورق نازکتر اجرا گردد.
CS20 18	CS80	B2	4	B8	8	B16	6	
CS30 15	CS90	B3	4	B9	8	B17	6	
CS40 15	CS100	B4	6	B10	8	B18	8	
CS50 12	CS110	B5	6	B11	4	B19	8	
CS60 10		B6	6	B14	6			

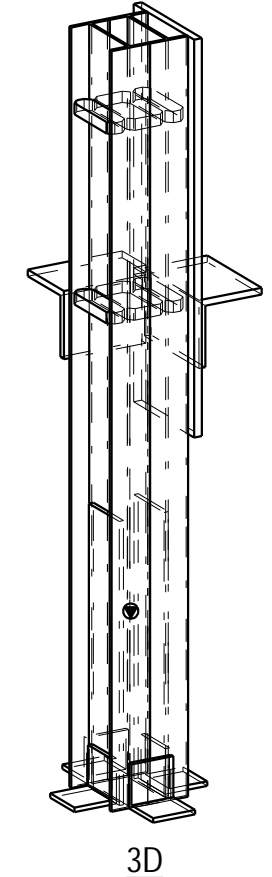
0	01	1394-09-15	H.Zolfaghary Rad	H.Zolfaghary Rad	H.Zolfaghary Rad
---	----	------------	------------------	------------------	------------------

DESCRIPTION:	PROJECT TITLE:	Contractor:	
SCALE:	ساختمان مسکونی بهارستان	سیلان سوله اردبیل	
UNIT:	OWNER:	جناب آقای سیدرضا مهدوی نجم آبادی	
FIELD:	CONSULTANT:	HANDS	
PHASE:	DRAWING TITLE:	1LPTB1/11	
01			
Project No.:	- PH. 01	R. 0	1/1



BILL OF MATERIAL

MATERIAL LIST FOR ONE ASSEMBLY					No. Required :
1PD/1					1
Mark	Size	No	Length	Weight PC	
1ci/22	PL8*100	2	500	3.1	
1ci/63	PL20*68	2	126	1.4	
1ci/64	PL20*34	4	126	0.7	
1ci/164	L120*12	1	180	3.9	
1ci/166	L120*12	1	180	3.9	
1ci/167	L80*8	4	80	0.8	
1pd/1	PL15*200	1	700	16.5	
1pd/6	IPE140	2	1338	17.2	
TOTAL (kg)				73.5	



نکات مهم

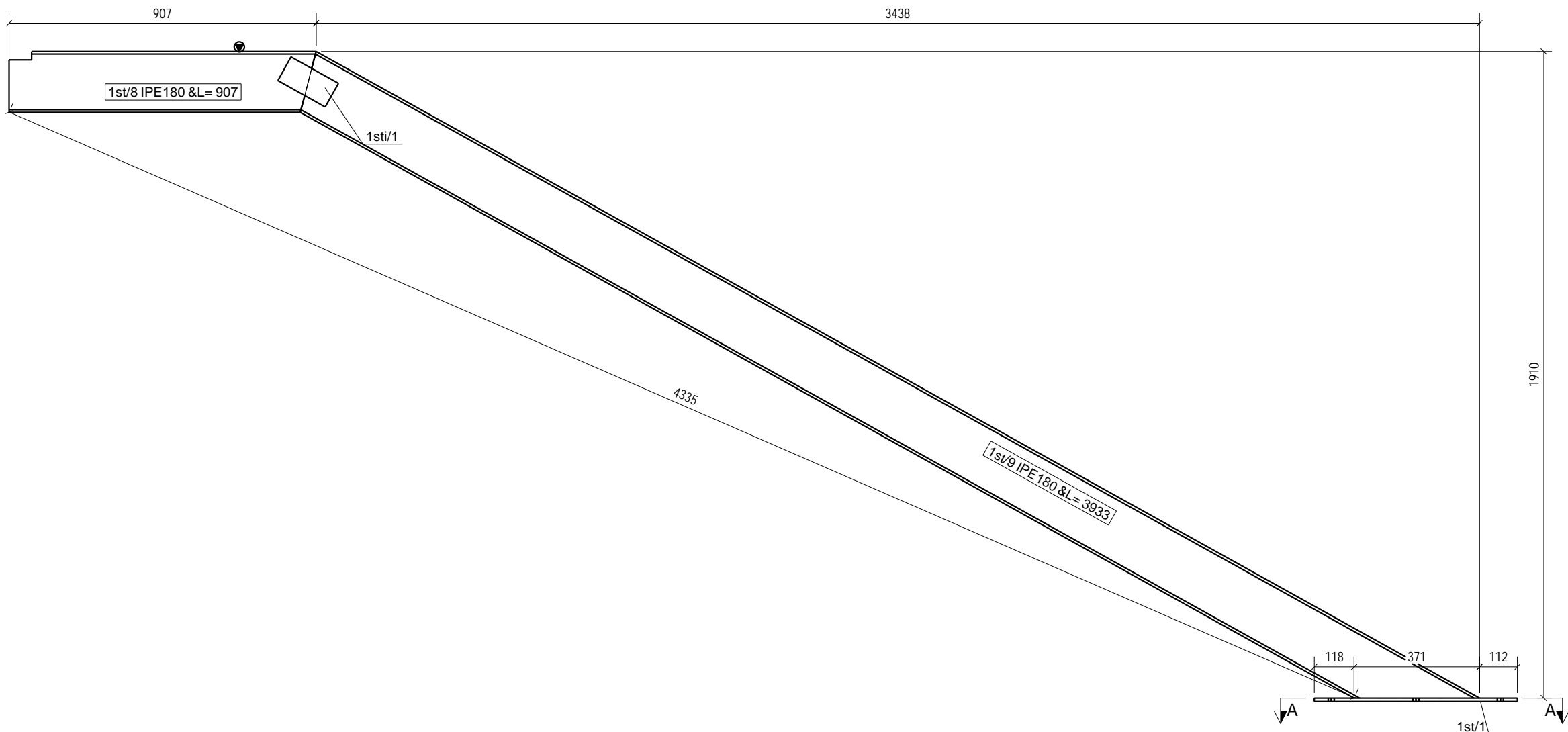
- 1- جهات جغرافیایی ساخت، جهات جغرافیایی محل نصب میباشند.
- 2- جهت نصب بر روی تیر حتما علامت زده شود.
- 3- فواصل کل میخها در تیرها در هر 30 سانتیمتر و در ستونها در هر 40 سانتیمتر میباشد که در تیرها در 80 سانتیمتر ابتدای تیر کل میخ اجرا نمیشود.
- 4- در محل وصله میانی ستونها، اتصال ورقهای گوشه ستون به هم نفوذی است.

Legend:

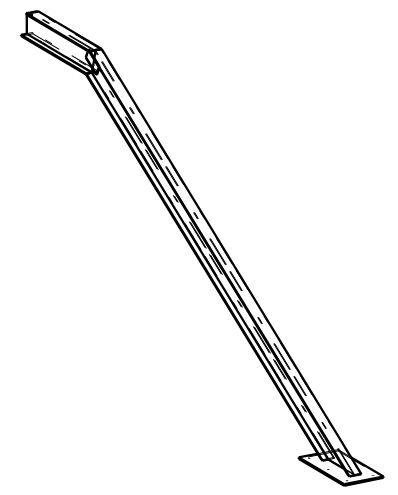
ici=Part 01-For Col-Intracacy	lii=Part 01-For IPE Beams-Intracacy
IB1=Beam And 01 Th Type At Part 01	ST=Stair
lbi=Part 01-For Beams-Intracacy	LP=Loose Part
IC1=Collumns And 01 Th Type At Part 01	
li=Part 01-IPE Beam	

General Corner Welding Dimensions For Beams&Collumns										
Sections	C.W.D	Sections	C.W.D	Sections	C.W.D	Sections	C.W.D	Sections	C.W.D	General Notes:
CS10 18	CS70	10	B1	4	B7	8	B15	6		چوش باقی اتصالات با بعد هفت دهم ضخامت ورق نازکتر اجرا گردد.
CS20 18	CS80	10	B2	4	B8	8	B16	6		
CS30 15	CS90	10	B3	4	B9	8	B17	6		
CS40 15	CS100	8	B4	6	B10	8	B18	8		
CS50 12	CS110	8	B5	6	B11	4	B19	8		
CS60 10			B6	6	B14	6				

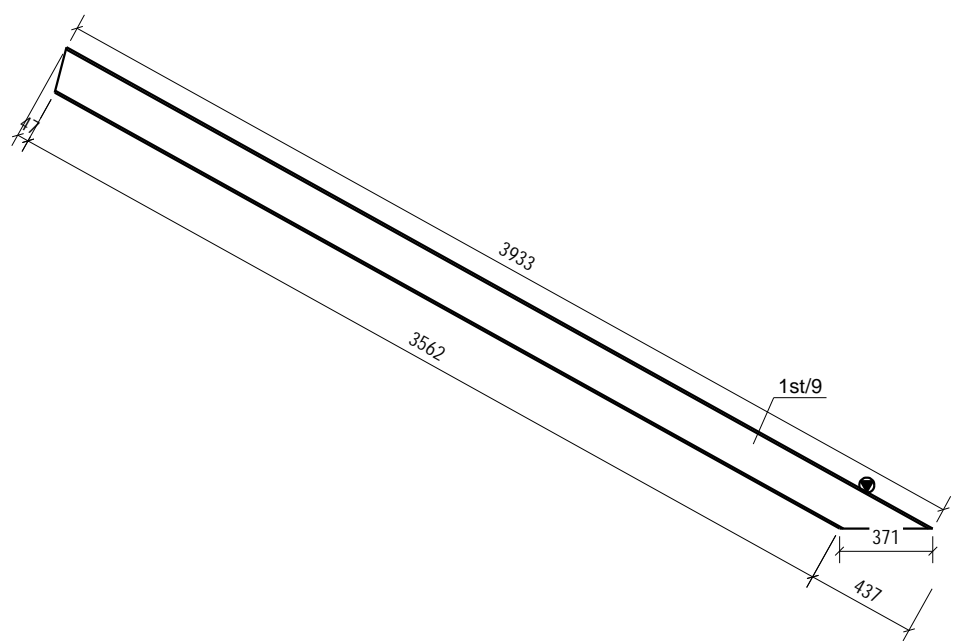
0	01	1394-09-15	H.Zolfaghary Rad	H.Zolfaghary Rad	H.Zolfaghary Rad
REV.	Phase Number:	Created date:	Modeled By:	Checked By:	Project Manager:
DESCRIPTION:	PROJECT TITLE:	Contractore:			
SCALE:	ساختمان مسکونی بهارستان	سیلان سوله اردبیل			
UNIT:	OWNER:	جناب آقای سپیدر ضامهدوی نجم آبادی			
FIELD:	CONSULTANT:	HANDS			
PHASE:	DRAWING TITLE:	1PD/1			
01					
Project No.:	- PH. 01	R. 0	1/1		



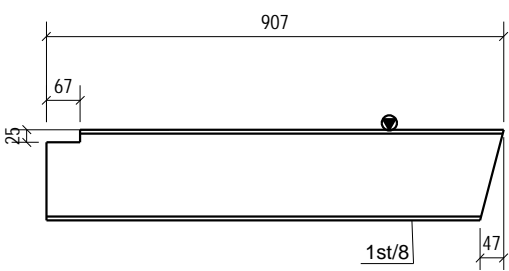
FRONT VIEW



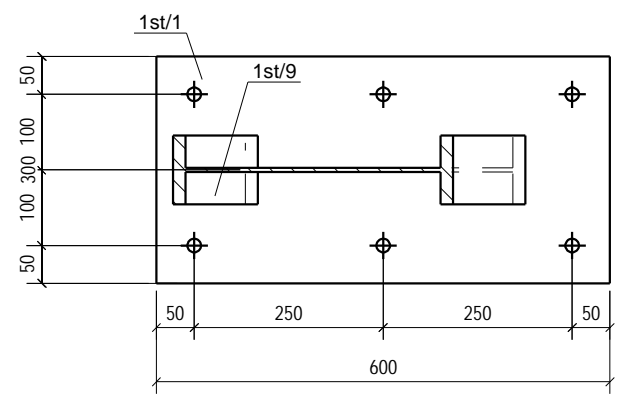
3D



FRONT VIEW



FRONT VIEW



A - A

BILL OF MATERIAL

MATERIAL LIST FOR ONE ASSEMBLY		No. Required :		
	1ST/1	3		
Mark	Size	No	Length	Weight PC
1st/1	PL10*300	1	600	14.1
1st/8	IPE180	1	907	17.0
1st/9	IPE180	1	3933	73.8
1st/1	PL8*80	1	160	0.8
TOTAL (kg)				105.7

- نکات مهم**
- 1- جهات جغرافیایی ساخت، جهات جغرافیایی محل نصب میباشند.
 - 2- جهت نصب بر روی تیر حتما علامت زده شود.
 - 3- فواصل کل میخها در تیرها در هر 30 سانتیمتر و در ستونها در هر 40 سانتیمتر میباشد که در تیرها در 80 سانتیمتر ابتدای تیر کل میخ اجرا نمیشود.
 - 4- در محل وصله میانی ستونها، اتصال ورقهای گوشه ستون به هم نفوذی است.

Legend:

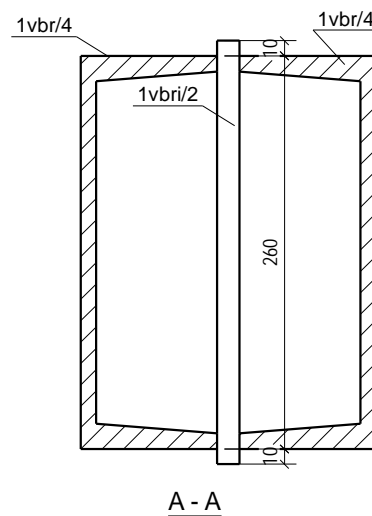
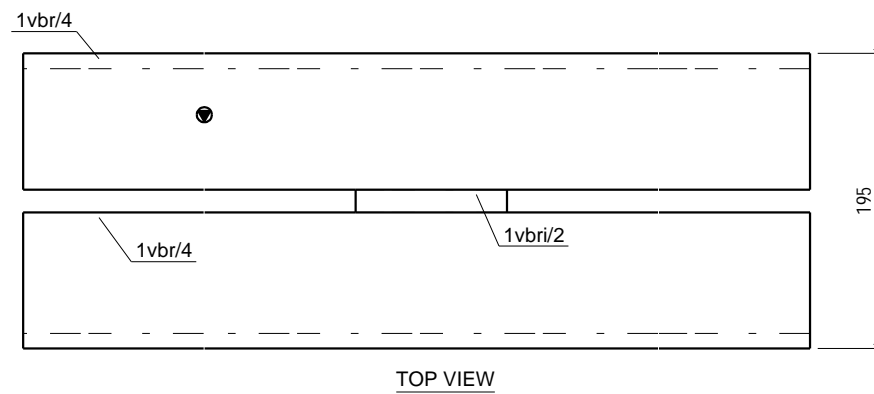
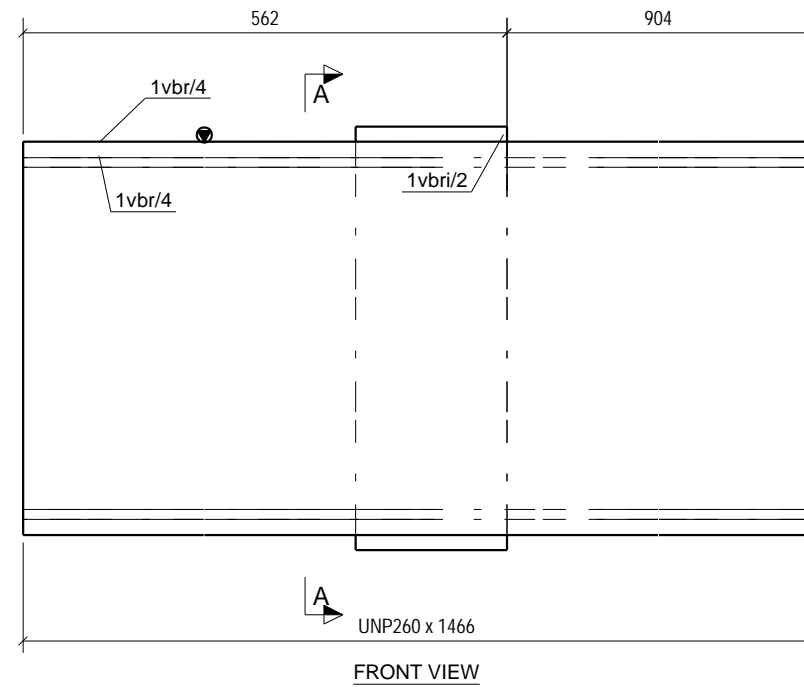
lci=Part 01-For Col-Intricity	lii=Part 01-For IPE Beams-Intricity
lB1=Beam And 01 Th Type At Part 01	ST=Stair
lbi=Part 01-For Beams-Intricity	LP=Loose Part
lC1=Collumns And 01 Th Type At Part 01	
li=Part 01-IPE Beam	

General Corner Welding Dimensions For Beams&Columns

Section	C.W.D/Section	C.W.D/Section	C.W.D/Section	C.W.D/Section	C.W.D/Section	C.W.D/Section	C.W.D/Section	General Notes:
CS10 18	CS70	10	B1	4	B7	8	B15	6
CS20 18	CS80	10	B2	4	B8	8	B16	6
CS30 15	CS90	10	B3	4	B9	8	B17	6
CS40 15	CS100	8	B4	6	B10	8	B18	8
CS50 12	CS110	8	B5	6	B11	4	B19	8
CS60 10			B6	6	B14	6		

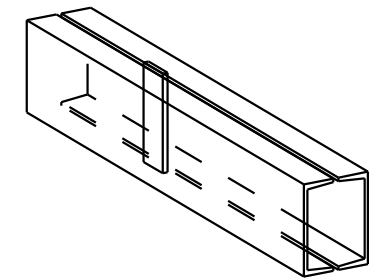
0	01	1394-09-15	H.Zolfaghary Rad	H.Zolfaghary Rad	H.Zolfaghary Rad
---	----	------------	------------------	------------------	------------------

REV.	Phase Number:	Created date:	Modeled By:	Checked By:	Project Manager:
DESCRIPTION	PROJECT TITLE:		Contractor:		
SCALE:	ساختمان مسکونی بهارستان		سیلان سوله اردبیل		
UNIT:	OWNER:		جناب آقای سیدرضا مهدوی نجم آبادی		
FIELD:	CONSULTANT:		HANDS		
PHASE:	DRAWING TITLE:		1ST/1		
Project No.:		PH. 01	R. 0	1/1	



BILL OF MATERIAL

MATERIAL LIST FOR ONE ASSEMBLY				No. Required :
1VBR/4				4
Mark	Size	No	Length	Weight PC
1vbr/4	UNP260	2	1466	55.6
1vbri/2	PL15*100	1	280	3.3
TOTAL (kg)				114.5



3D

نکات مهم

- 1- جهات جغرافیایی ساخت، جهات جغرافیایی محل نصب میباشند.
- 2- جهت نصب بر روی تیر حتما علامت زده شود.
- 3- فواصل کل میخها در تیرها در هر 30 سانتیمتر و در ستونها در هر 40 سانتیمتر میباشد که در تیرها در 80 سانتیمتر ابتدای تیر کل میخ اجرا نمیشود.
- 4- در محل وصله میانی ستونها، اتصال ورقهای گوشه ستون به هم نفوذی است.

Legend:

lci=Part 01-For Col-Intracacy	lii=Part 01-For IPE Beams-Intracacy
IB1=Beam And 01 Th Type At Part 01	ST=Stair
lbi=Part 01-For Beams-Intracacy	LP=Loose Part
ICI=Collumns And 01 Th Type At Part 01	
li=Part 01-IPE Beam	

General Corner Welding Dimensions For Beams&Collumns								
Section	C.W.D/Sections	C.W.D/Sections	C.W.D/Sections	C.W.D/Sections	C.W.D/Sections	C.W.D/Sections	C.W.D/Sections	
CS10 18	CS70	10	B1	4	B7	8	B15	6
CS20 18	CS80	10	B2	4	B8	8	B16	6
CS30 15	CS90	10	B3	4	B9	8	B17	6
CS40 15	CS100	8	B4	6	B10	8	B18	8
CS50 12	CS110	8	B5	6	B11	4	B19	8
CS60 10			B6	6	B14	6		

0	01	1394-09-15	H.Zolfaghary Rad	H.Zolfaghary Rad	H.Zolfaghary Rad
---	----	------------	------------------	------------------	------------------

DESCRIPTION:	PROJECT TITLE:	Contractor:	
SCALE:	ساختمان مسکونی بهارستان	سیلان سوله اردبیل	
UNIT:	OWNER:	جناب آقای سیدرضا مهدوی نجم آبادی	
FIELD:	CONSULTANT:	HANDS	
PHASE:	DRAWING TITLE:	1VBR/4	
01			
Project No.:	- PH. 01	R. 0	1/1